



ESTADO DE LA OPINIÓN PÚBLICA

DIRECTOR EJECUTIVO

Fernando Tuesta Soldevilla

JEFE DE PROYECTOS

David Sulmont Haak

Giancarlo Cappello
Alice López
Arturo Maldonado
Vania Martínez
Ana Chafloque
Josedomingo Pimentel

INFORMES

iop@pucp.edu.pe

Teléfonos: 51.1.626-2000
anexo 4349

Fax: 51.1.626-2815
Av. Universitaria 1801,
San Miguel, Lima - Perú.
Apartado 1761 - Lima 100

Pontificia Universidad
Católica del Perú
108-REE/JNE

PAÑOS FRÍOS SOBRE LOS NÚMEROS

La Aprobación Presidencial venía mostrando una tendencia a subir, sin embargo, en los últimos meses parece haber llegado a un punto estacionario. Si bien no hay datos suficientes que permitan demostrar que la aprobación ha descendido, la data sí nos permite observar que no ha habido incremento. De cualquier forma a esta altura del año, el Presidente García ha alcanzado el mismo porcentaje de julio del año pasado, que significó sus mejores cifras durante el 2008.

En lo que se refiere a intención de voto queremos ser claros al indicar que las encuestas del Instituto de Opinión Pública de la PUCP no usa cartillas ni plantea ninguna lista de nombres a sus encuestados, por cuanto no existen candidatos oficiales y la idea de pre-candidatos es una concepción tan subjetiva que puede afectar seriamente los resultados. De modo que los porcentajes que se presentan son el resultado de la mención espontánea de los ciudadanos.

Al respecto también queremos señalar que las cifras no permiten vislumbrar posibilidades ni escenarios futuros. Tomando en cuenta el margen de error es imposible afirmar quien lidera las preferencias del electorado. Las cifras deben destacarse entre ellas con márgenes muy superiores a lo que muestran actualmente. Como hemos repetido en otras ocasiones, los resultados de una encuesta de esta naturaleza ofrecen solamente una foto del momento. Es necesario esperar todavía para conseguir una evaluación certera.

Estado de la Opinión Pública es un boletín publicado por el Instituto de Opinión Pública de la Pontificia Universidad Católica del Perú. Participan de él profesores, especialistas, alumnos y técnicos de esta Casa de Estudios interesados en contribuir al diálogo de los temas más importantes que atraviesan la vida política y social del país.

INTENCIÓN DE VOTO -PRESIDENCIAL-

Si las elecciones presidenciales fueran mañana, ¿por quién votaría Ud?

Mención espontánea

RESPUESTAS	Total %	SEXO		GRUPO DE EDAD			NSE		
		Masculino	Femenino	18 a 29	30 a 44	45 a más	A/B	C	D/E
Keiko Fujimori	17	13	21	16	19	14	8	18	21
Lourdes Flores	16	14	19	22	12	15	22	14	17
Luis Castañeda	14	16	11	13	15	12	12	16	11
Ollanta Humala	12	16	9	14	12	10	7	12	16
Alejandro Toledo	10	11	9	6	10	15	16	9	7
Edwin Donayre	1	1	1	1	1	1	2	0,4	1
Pedro Pablo Kuczynski	1	1	1	1	1	1	2	-	1
Jaime Bayly	1	1	-	1	-	-	1	0,4	-
Humberto Lay	1	1	0,4	1	1	-	2	-	-
Yehude Simon	1	0,4	1	-	1	1	2	-	-
Alexander Kouri	0,4	0,4	0,4	-	1	-	1	0,4	-
Mercedes Cabanillas	0,2	-	0,4	-	1	-	-	0,4	-
Otros	2	2	2	1	1	6	5	2	1
Ninguno	4	4	4	4	2	5	3	4	4
No precisa	22	21	23	21	23	22	17	24	23
Total %	100	100	100	100	100	100	100	100	100
Base de entrevistas ponderada	462	228	234	168	173	121	107	222	134

¿Y por quién no votaría de ninguna manera?

Mención espontánea

RESPUESTAS	Total %	SEXO		GRUPO DE EDAD			NIVEL SOCIOECONÓMICO		
		Masculino	Femenino	18 a 29	30 a 44	45 a más	A/B	C	D/E
Ollanta Humala	44	43	46	56	39	36	59	45	32
Alejandro Toledo	12	13	12	14	14	8	9	15	12
Keiko Fujimori	11	12	11	11	12	11	15	11	9
Lourdes Flores	6	8	5	5	9	5	3	6	11
Luis Castañeda	0,4	1	-	1	-	1	-	1	-
Edwin Donayre	0,3	-	1	-	-	1	1	-	-
Otros	1	2	1	-	1	4	-	2	1
Ninguno	1	1	1	1	1	1	-	0,4	2
No precisa	23	22	25	12	26	34	14	22	33
Total %	100	100	100	100	100	100	100	100	100
Base de entrevistas ponderada	462	228	234	168	173	121	107	222	134

Año IV / Abril de 2009

Independientemente de su preferencia o elección, ¿quién cree que ganará las próximas elecciones presidenciales del Perú en el 2011?

Mención espontánea

RESPUESTAS	Total %	SEXO		GRUPO DE EDAD			NIVEL SOCIOECONÓMICO		
		Masculino	Femenino	18 a 29	30 a 44	45 a más	A/B	C	D/E
Keiko Fujimori	19	18	20	20	22	14	17	21	18
Lourdes Flores	15	14	16	22	11	11	17	14	14
Luis Castañeda	15	18	11	12	15	17	15	16	13
Ollanta Humala	10	13	7	13	10	6	3	10	15
Alejandro Toledo	9	9	9	7	7	13	15	7	6
Yehude Simon	1	1	1	1	1	1	1	1	-
Edwin Donayre	0,4	0,4	0,4	1	1	-	-	1	-
Pedro Pablo Kuczynski	0,2	0,4	-	-	-	1	-	0,4	-
Jaime Bayly	0,2	0,4	-	-	1	-	1	-	-
Alexander Kouri	0,2	-	0,4	-	1	-	1	-	-
Otros	1	1	0,4	1	-	1	1	1	-
No precisa	31	27	35	25	33	37	29	29	35
Total %	100	100	100	100	100	100	100	100	100
Base de entrevistas ponderada	462	228	234	168	173	121	107	222	134

Resumen

PERSONAJES	Aprobación de Desempeño/Gestión (%)	Si las elecciones fueran mañana, ¿por quién votaría usted? (%)	¿Y por quién NO votaría de ninguna manera? (%)	Independientemente de su preferencia o elección, ¿quién cree que ganará las próximas elecciones del Perú en el 2011? (%)
Luis Castañeda	79	14	0,4	15
Lourdes Flores	44	16	6	15
Alejandro Toledo	34	10	12	9
Ollanta Humala	20	12	44	10
Keiko Fujimori	38	17	11	19

Año IV / Abril de 2009

INTENCIÓN DE VOTO -ALCALDÍA DE LIMA-

Si las elecciones para la alcaldía de Lima fueran mañana, ¿por quién votaría Ud?

Mención espontánea

RESPUESTAS	Total %	SEXO		GRUPO DE EDAD			NSE		
		Masculino	Femenino	18 a 29	30 a 44	45 a más	A/B	C	D/E
Luis Castañeda	53	50	56	60	55	42	51	58	47
Alberto Andrade	3	3	4	4	1	6	7	1	3
Keiko Fujimori	1	0,4	2	2	1	1	1	0,4	2
Luisa María Cuculiza	1	1	1	1	1	2	1	1	-
Lourdes Flores	1	1	1	1	1	1	1	1	1
Yehude Simon	1	0,4	1	-	1	1	2	0,4	-
Alexander Kouri	0,4	0,4	0,4	-	1	1	1	0,4	-
Humberto Lay	0,2	-	0,4	1	-	-	-	1	-
Susana Villarán	0,2	1	-	-	-	1	-	-	1
Edwin Donayre	0,2	1	-	-	1	-	-	1	-
Otros	4	5	3	4	4	6	7	2	5
Ninguno	0,2	-	0,4	1	-	-	-	-	1
No precisa	35	39	31	28	37	41	29	34	40
Total %	100	100	100	100	100	100	100	100	100
Base de entrevistas ponderada	462	228	234	168	173	121	107	222	134

¿Y por quién no votaría de ninguna manera?

Mención espontánea

RESPUESTAS	Total %	SEXO		GRUPO DE EDAD			IVEL SOCIOECONÓMIC		
		Masculino	Femenino	18 a 29	30 a 44	45 a más	A/B	C	D/E
Luis Castañeda	8	9	7	5	10	9	9	8	8
Alberto Andrade	5	5	5	9	4	-	2	7	4
Ollanta Humala	2	1	2	2	2	2	3	2	1
Lourdes Flores	1	1	0,4	2	1	-	-	1	2
Alexander Kouri	1	1	0,4	1	-	1	-	1	-
Keiko Fujimori	0,4	0,4	0,4	1	-	-	1	1	-
Alejandro Toledo	0,4	-	1	1	1	-	1	0,4	-
Humberto Lay	0,2	-	0,4	-	1	-	-	-	1
Otros	8	10	5	6	10	7	16	6	5
Ninguno	1	1	1	2	-	-	-	1	2
No precisa	74	71	77	72	72	81	69	74	79
Total %	100	100	100	100	100	100	100	100	100
Base de entrevistas ponderada	462	228	234	168	173	121	107	222	134

Año IV / Abril de 2009

Independientemente de su preferencia o elección, ¿quién cree que ganará las próximas elecciones para la Alcaldía de Lima en el 2011?

Mención espontánea

RESPUESTAS	Total %	SEXO		GRUPO DE EDAD			IVEL SOCIOECONÓMIC		
		Masculino	Femenino	18 a 29	30 a 44	45 a más	A/B	C	D/E
Luis Castañeda	47	44	49	58	44	35	42	49	46
Alberto Andrade	1	1	0,4	2	-	1	2	1	-
Alexander Kouri	1	-	1	1	1	1	1	0,4	1
Luisa María Cuculiza	1	1	0,4	-	1	1	1	1	-
Keiko Fujimori	0,2	-	0,4	1	-	-	-	-	1
Edwin Donayre	0,2	1	-	-	1	-	-	1	-
Ollanta Humala	0,2	-	0,4	-	1	-	-	0,4	-
Lourdes Flores	0,2	-	0,4	-	-	1	-	0,4	-
Yehude Simon	0,2	-	0,4	-	1	-	1	-	-
Otros	3	3	2	-	4	4	6	1	2
Ninguno	0,2	-	0,4	1	-	-	-	0,4	-
No precisa	48	50	45	39	49	58	47	46	50
Total %	100	100	100	100	100	100	100	100	100
Base de entrevistas ponderada	462	228	234	168	173	121	107	222	134

APROBACIÓN PRESIDENCIAL

En general, ¿diría Ud. que aprueba o desaprueba la gestión del Presidente de la república, Alan García Pérez?

RESPUESTAS	Total %	SEXO		GRUPO DE EDAD			NSE		
		Masculino	Femenino	18 a 29	30 a 44	45 a más	A/B	C	D/E
Aprueba	37	42	33	46	32	33	44	39	29
Desaprueba	57	53	60	51	63	54	52	55	64
No precisa	6	6	7	3	5	13	5	7	7
Total %	100	100	100	100	100	100	100	100	100
Base de entrevistas ponderada	462	228	234	168	173	121	107	222	134



Año IV / Abril de 2009

Aprobación Presidencial -Serie-

Aprueba

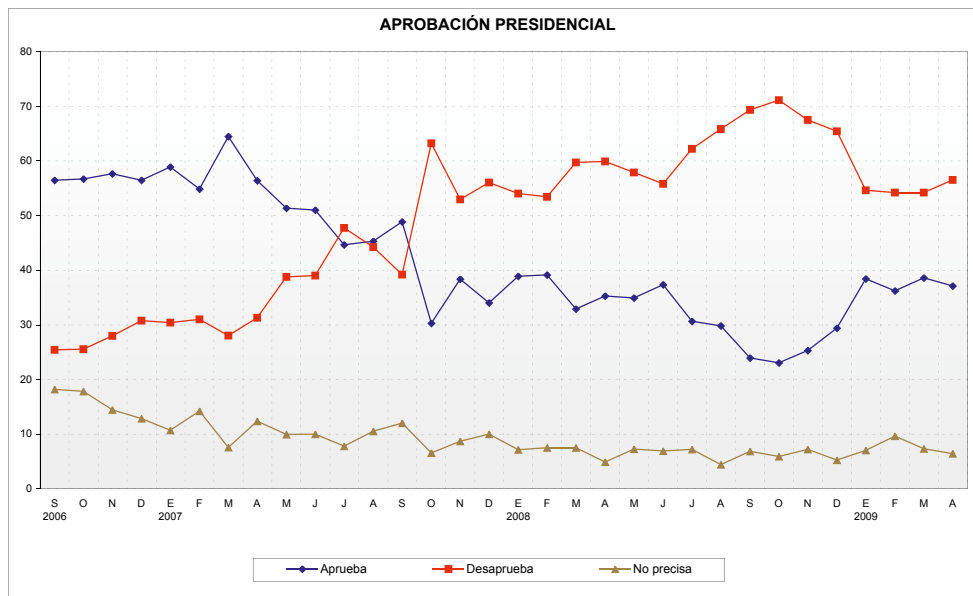
	E	F	M	A	M	J	J	A	S	O	N	D
2006									56	57	58	56
2007	59	55	64	56	51	51	45	45	49	30	38	34
2008	39	39	33	35	35	37	31	30	24	23	25	29
2009	38	36	39	37								

Desaprueba

	E	F	M	A	M	J	J	A	S	O	N	D
2006									25	26	28	31
2007	30	31	28	31	39	39	48	44	39	63	53	56
2008	54	53	60	60	58	56	62	66	69	71	68	65
2009	55	54	54	57								

No precisa

	E	F	M	A	M	J	J	A	S	O	N	D
2006									18	18	14	13
2007	11	14	8	12	10	10	8	11	12	7	9	10
2008	7	7	7	5	7	7	7	4	7	6	7	5
2009	7	10	7	6								

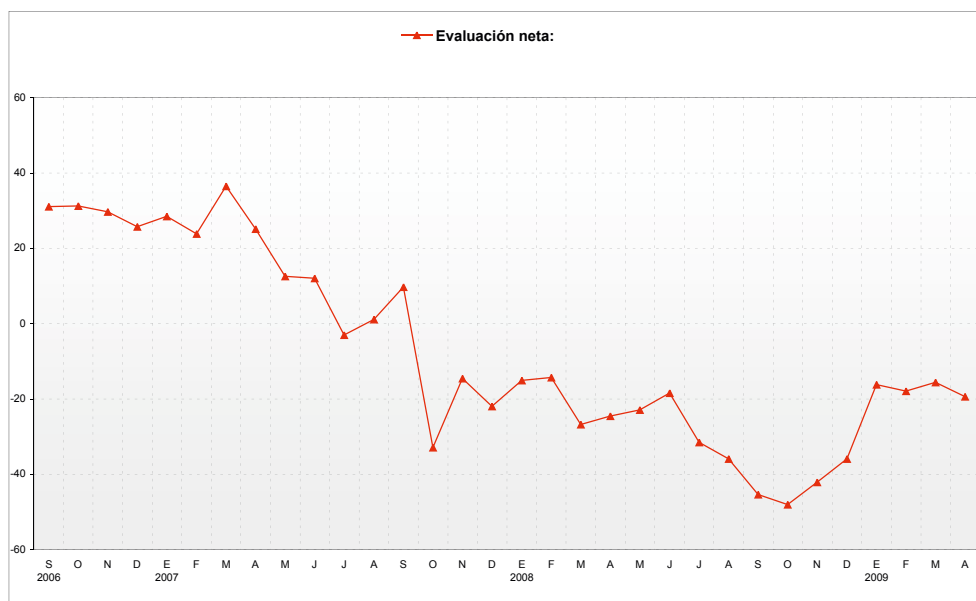


Año IV / Abril de 2009

Evaluación neta (*)

	E	F	M	A	M	J	J	A	S	O	N	D
2006									31	31	30	26
2007	29	24	36	25	13	12	-3	1	10	-33	-15	-22
2008	-15	-14	-27	-25	-23	-19	-32	-36	-45	-48	-42	-36
2009	-16	-18	0	-19								

(*) Resulta de %Aprobación - %Desaprobación



APROBACIÓN PRIMER MINISTRO

En general, ¿diría Ud. que aprueba o desaprueba la gestión del Primer Ministro, Yehude Simon?

RESPUESTAS	Total %	SEXO		GRUPO DE EDAD			NSE		
		Masculino	Femenino	18 a 29	30 a 44	45 a más	A/B	C	D/E
Aprueba	36	38	34	32	36	41	58	31	26
Desaprueba	34	36	33	34	38	29	25	34	41
No precisa	30	27	34	34	26	30	16	35	33
Total %	100	100	100	100	100	100	100	100	100
Base de entrevistas ponderadas	462	228	234	168	173	121	107	222	134

COMPARATIVO PRESIDENTE - PRIMER MINISTRO

Aprobación del Presidente de la República, Alan García

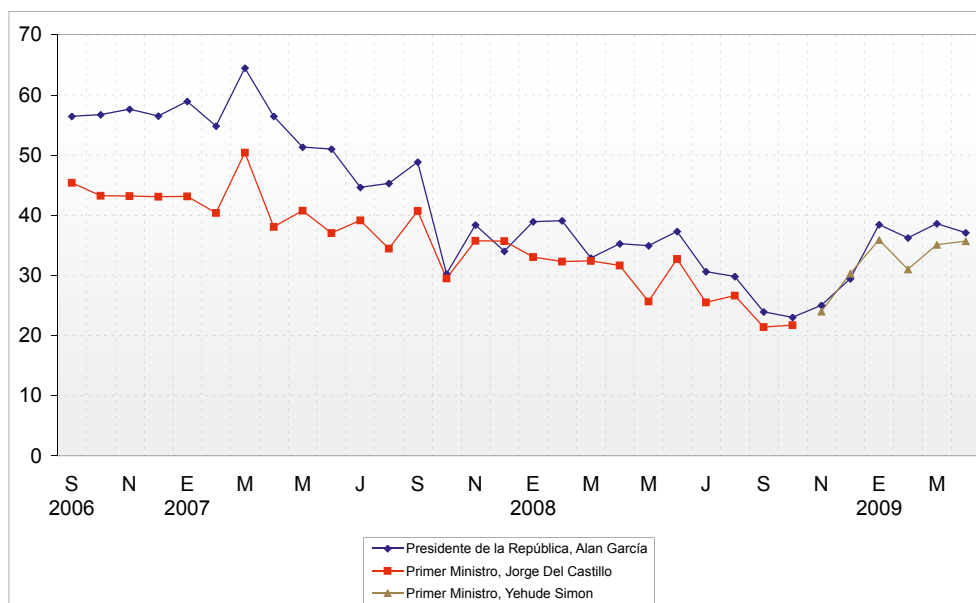
	E	F	M	A	M	J	J	A	S	O	N	D
2006									56,4	56,7	58	56
2007	58,9	54,8	64,5	56,4	51,3	51	44,6	45,3	48,8	30,3	38	34
2008	38,9	39,1	32,9	35,3	34,9	37,3	30,6	29,8	23,9	23	25	29
2009	38	36	39	37								

Aprobación del Primer Ministro, Jorge Del Castillo

	E	F	M	A	M	J	J	A	S	O	N	D
2006									45,4	43,2	43	43
2007	43,1	40,4	50,4	38	40,7	37	39,1	34,5	40,7	29,5	36	36
2008	33	32	32	32	26	33	26	27	21	22		

Aprobación del Primer Ministro, Yehude Simon

	E	F	M	A	M	J	J	A	S	O	N	D
2008											24	30
2009	36	31	35	36								



La aprobación Presidencial parece tener impacto en las altas autoridades del Gobierno. Aquí presentamos un cuadro comparativo tomando como referencia el caso de los Primeros Ministros.

Año IV / Abril de 2009

ALCALDE DE LIMA

En general, ¿diría Ud. que aprueba o desaprueba la gestión del Alcalde de Lima, Luis Castañeda Lossio?

RESPUESTAS	Total %	SEXO		GRUPO DE EDAD			NSE		
		Masculino	Femenino	18 a 29	30 a 44	45 a más	A/B	C	D/E
Aprueba	79	77	81	81	76	81	78	82	76
Desaprueba	18	20	16	18	20	16	18	17	20
No precisa	3	3	3	2	4	4	4	2	4
Total %	100	100	100	100	100	100	100	100	100
Base de entrevistas ponderada	462	228	234	168	173	121	107	222	134

Aprobación Alcalde de Lima -Serie-

Aprueba

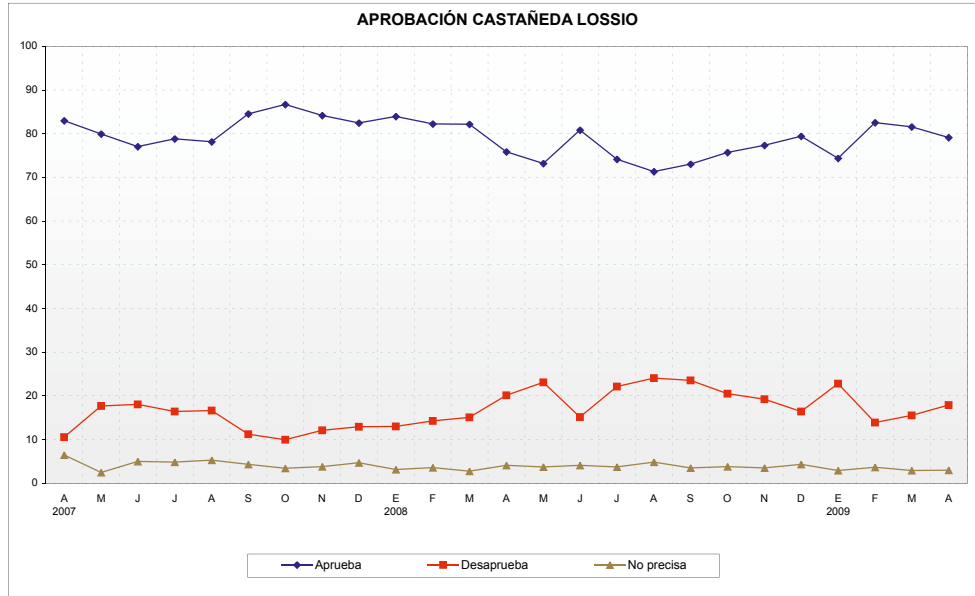
	E	F	M	A	M	J	J	A	S	O	N	D
2007				83	80	77	79	78	84	87	84	82
2008	84	82	82	76	73	81	74	71	73	76	77	79
2009	74	83	82	79								

Desaprueba

	E	F	M	A	M	J	J	A	S	O	N	D
2007				11	18	18	16	17	11	10	12	13
2008	13	14	15	20	23	15	22	24	24	21	19	16
2009	23	14	16	18								

No precisa

	E	F	M	A	M	J	J	A	S	O	N	D
2007				6	2	5	5	5	4	3	4	5
2008	3	4	3	4	4	4	4	5	4	4	4	4
2009	3	4	3	3								



PERSONAJES PÚBLICOS

En general, ¿diría ud. que aprueba o desaprueba el desempeño público de Ollanta Humala Tasso?

RESPUESTAS	Total %	SEXO		GRUPO DE EDAD			NSE		
		Masculino	Femenino	18 a 29	30 a 44	45 a más	A/B	C	D/E
Aprueba	20	23	16	18	23	17	8	20	28
Desaprueba	74	72	76	77	71	73	87	75	61
No precisa	7	6	8	5	7	10	4	5	11
Total %	100	100	100	100	100	100	100	100	100
Base de entrevistas ponderada	462	228	234	168	173	121	107	222	134

¿Y el de Lourdes Flores Nano?

RESPUESTAS	Total %	SEXO		GRUPO DE EDAD			NSE		
		Masculino	Femenino	18 a 29	30 a 44	45 a más	A/B	C	D/E
Aprueba	44	41	46	53	36	43	53	45	35
Desaprueba	46	49	42	39	50	49	39	45	53
No precisa	10	9	11	8	14	8	8	11	12
Total %	100	100	100	100	100	100	100	100	100
Base de entrevistas ponderada	462	228	234	168	173	121	107	222	134

Año IV / Abril de 2009

¿Y el de Alejandro Toledo Manrique?

RESPUESTAS	Total %	SEXO		GRUPO DE EDAD			NSE		
		Masculino	Femenino	18 a 29	30 a 44	45 a más	A/B	C	D/E
Aprueba	34	38	31	36	28	42	42	34	28
Desaprueba	60	57	62	61	63	53	52	61	63
No precisa	6	5	7	4	9	5	5	5	9
Total %	100	100	100	100	100	100	100	100	100
Base de entrevistas ponderada	462	228	234	168	173	121	107	222	134

¿Y el de Keiko Fujimori?

RESPUESTAS	Total %	SEXO		GRUPO DE EDAD			NSE		
		Masculino	Femenino	18 a 29	30 a 44	45 a más	A/B	C	D/E
Aprueba	38	34	43	41	36	38	31	38	45
Desaprueba	54	59	48	52	55	55	66	54	44
No precisa	8	7	9	7	9	7	3	9	11
Total %	100	100	100	100	100	100	100	100	100
Base de entrevistas ponderada	462	228	234	168	173	121	107	222	134

Aprobación Personajes Públicos - Series-

Aprobación de Ollanta Humala

	E	F	M	A	M	J	J	A	S	O	N	D
2006									19	18	18	18
2007	16,5	22,4	19	16,6	16	13	15	17	16	15	19	17
2008	18,5	18,9	17	17,7	15	18	17	17	21	20	18	22
2009	20	17	20	20								

Aprobación de Lourdes Flores

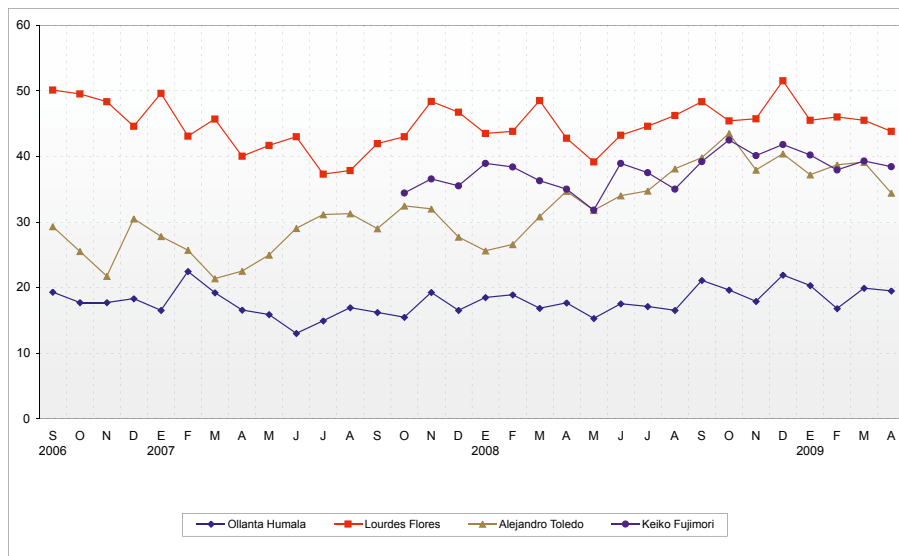
	E	F	M	A	M	J	J	A	S	O	N	D
2006									50	50	48	45
2007	49,6	43,1	46	40	42	43	37	38	42	43	48	47
2008	43,5	43,8	48	42,8	39	43	45	46	48	45	46	52
2009	46	46	46	44								

Aprobación de Alejandro Toledo

	E	F	M	A	M	J	J	A	S	O	N	D
2006									29	26	22	31
2007	27,8	25,7	21	22,5	25	29	31	31	29	32	32	28
2008	25,6	26,6	31	34,7	32	34	35	38	40	44	38	40
2009	37	39	39	34								

Aprobación de Keiko Fujimori

	E	F	M	A	M	J	J	A	S	O	N	D
2007										34	37	36
2008	38,9	38,4	36	35	32	39	38	35	39	43	40	42
2009	40	38	39	38								



SITUACIÓN POLÍTICA

¿Cómo calificaría la Situación Política general del Perú, ¿diría Ud. que es...?

RESPUESTAS	Total %	SEXO		GRUPO DE EDAD			NSE		
		Masculino	Femenino	18 a 29	30 a 44	45 a más	A/B	C	D/E
Muy buena / Buena	8	10	7	7	7	13	19	6	4
Regular	63	63	63	70	60	57	60	67	59
Mala / Muy mala	28	27	30	23	33	29	21	27	37
No precisa	0,4	0,4	0,4	-	1	1	-	0,4	1
Total %	100	100	100	100	100	100	100	100	100
Base de entrevistas ponderada	462	228	234	168	173	121	107	222	134

Año IV / Abril de 2009

¿Y cree que dentro de 12 meses la Situación Política del país será...?

RESPUESTAS	Total %	SEXO		GRUPO DE EDAD			NSE		
		Masculino	Femenino	18 a 29	30 a 44	45 a más	A/B	C	D/E
Mejor	19	20	18	26	13	17	22	19	17
Igual	52	52	53	54	55	47	53	53	50
Peor	24	23	24	16	27	29	23	23	25
No precisa	5	5	5	4	5	6	2	4	9
Total %	100	100	100	100	100	100	100	100	100
Base de entrevistas ponderada	462	228	234	168	173	121	107	222	134

En general, ¿qué tan satisfecho está con el funcionamiento de la democracia en el Perú?

RESPUESTAS	Total %	SEXO		GRUPO DE EDAD			NSE		
		Masculino	Femenino	18 a 29	30 a 44	45 a más	A/B	C	D/E
Muy satisfecho	1	1	1	1	2	1	1	1	1
Satisfecho	31	34	27	34	26	33	44	30	21
Insatisfecho	61	59	63	60	65	57	49	62	69
Muy insatisfecho	4	4	4	4	3	5	4	4	3
No precisa	4	2	5	2	4	4	1	4	4
Total %	100	100	100	100	100	100	100	100	100
Base de entrevistas ponderada	462	228	234	168	173	121	107	222	134

Ahora le voy a leer algunas opiniones sobre el Sistema Político en el Perú y quiero que me indique con cuál está más de acuerdo.

RESPUESTAS	Total %	SEXO		GRUPO DE EDAD			NSE		
		Masculino	Femenino	18 a 29	30 a 44	45 a más	A/B	C	D/E
La democracia es preferible a cualquier otra forma de gobierno	61	64	59	61	60	64	78	62	49
Me da lo mismo un tipo de gobierno u otro	21	19	24	23	20	21	9	21	32
A veces un gobierno autoritario o una dictadura puede ser preferible a un gobierno democrático	16	16	16	15	19	12	14	16	18
No precisa	2	1	2	1	1	3	-	2	1
Total %	100	100	100	100	100	100	100	100	100
Base de entrevistas ponderada	462	228	234	168	173	121	107	222	134

¿Con cuál de estas opiniones está Ud. más de acuerdo?

RESPUESTAS	Total %	SEXO		GRUPO DE EDAD			NSE		
		Masculino	Femenino	18 a 29	30 a 44	45 a más	A/B	C	D/E
Promover una mayor participación del Estado en la economía es la única forma en que el Perú puede desarrollarse	52	48	55	55	52	47	39	60	48
Promover la economía privada de mercado es la única forma en que el Perú puede desarrollarse.	42	46	37	41	43	40	52	36	44
No precisa	7	6	7	4	5	13	10	4	9
Total %	100	100	100	100	100	100	100	100	100
Base de entrevistas ponderada	462	228	234	168	173	121	107	222	134

ECONOMÍA

Hablando ahora de la situación económica de usted y su familia. ¿Cómo está su situación económica comparándola respecto a hace 12 meses?

Mucho mejor / algo mejor

	E	F	M	A	M	J	J	A	S	O	N	D
2005												23
2006	21	21			18	23			28	28	22	25
2007	32	33	27	31	29	33	29	30	31	23	33	29
2008	31	28	26	23	29	31	25	28	25	20	23	22
2009	29	27	24	24								

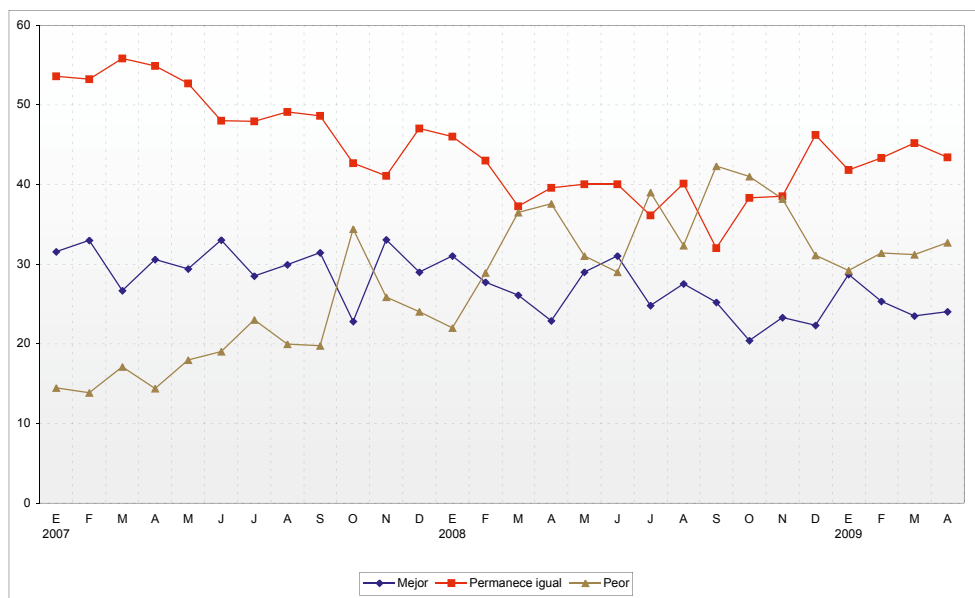
Permanece igual

	E	F	M	A	M	J	J	A	S	O	N	D
2005												44
2006	52	50			55	55			55	54	61	57
2007	54	53	56	55	53	48	48	49	49	43	41	47
2008	46	43	37	40	40	40	36	40	32	38	39	46
2009	42	43	45	43								

Año IV / Abril de 2009

Algo peor / mucho peor

	E	F	M	A	M	J	J	A	S	O	N	D
2005												33
2006	27	29			26	22			16	18	16	18
2007	14	14	17	14	18	19	23	20	20	34	26	24
2008	22	29	36	38	31	29	39	32	42	41	38	31
2009	29	31	31	33								



¿Y cómo cree que estará la situación económica de usted y su familia dentro de 12 meses?

Mejorará mucho / mejorará algo

	E	F	M	A	M	J	J	A	S	O	N	D
2006	49	41			38	52			53	56	53	56
2007	64	56,6	51,6	56,2	51,5	51	47,8	49	55,1	39,4	50,7	47
2008	50	44,6	43,2	42,1	40	50	39,6	42,3	41	37,7	35	40,7
2009	42	40	43	38								

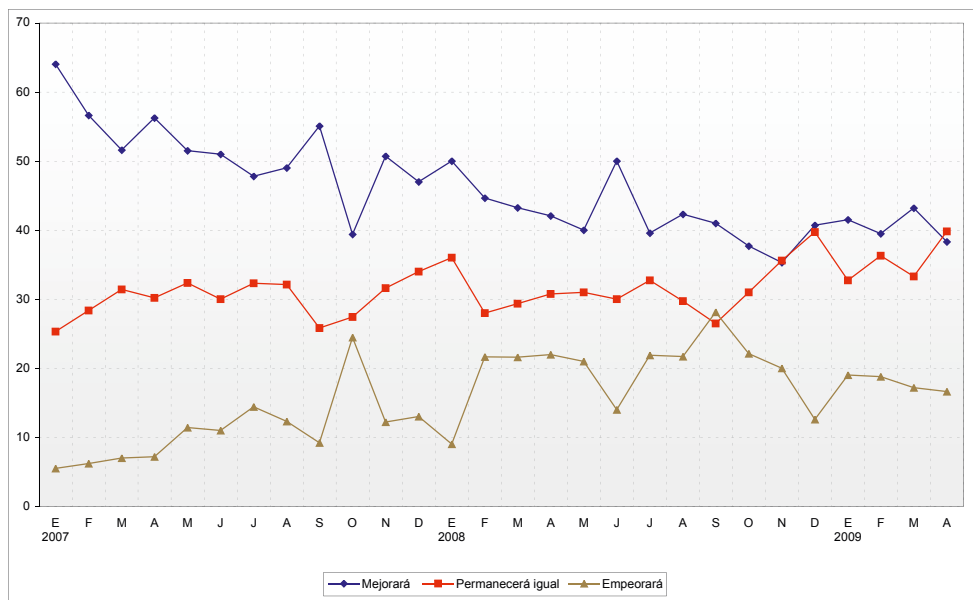
Año IV / Abril de 2009

Permanecerá igual

	E	F	M	A	M	J	J	A	S	O	N	D
2006	23	23			29	23			29	29	30	29
2007	25,3	28,4	31,4	30,2	32,3	30	32,3	32,1	25,8	27,4	31,6	34
2008	36	28	29,4	30,7	31	30	32,7	29,7	26,5	31	36	39,7
2009	33	36	33	40								

Empeorará algo / empeorará mucho

	E	F	M	A	M	J	J	A	S	O	N	D
2006	8	12			9	10			9	8	6	8
2007	6	6	7	7	11	11	14	12	9	24	12	13
2008	9	22	22	22	21	14	22	22	28	22	20	13
2009	19	19	17	17								



FICHA TÉCNICA

- Título del estudio: Encuesta de Opinión en Lima Metropolitana – Abril 2009
- Objetivos del Estudio: Evaluación de autoridades e instituciones; opinión acerca de la coyuntura actual.
- Encuestadora: Pontificia Universidad Católica del Perú
- N° de registro: 0108-REE/JNE
- Universo o población objetivo: Hombres y mujeres mayores de 18 años, habitantes de 31 distritos de Lima Metropolitana.
- Marco muestral: La selección de manzanas se hizo utilizando como marco muestral la cartografía digital del INEI del 2004 para los 31 distritos de Lima Metropolitana. Los distritos que no forman parte del marco muestral son: Chaclacayo, Lurigancho, Cieneguilla y los distritos balnearios del Sur y del Norte de la Ciudad.
- Representatividad: En los distritos que forman parte del universo y que están incluidos en el marco muestral se encuentra el 95.88% de la población electoral total de la provincia de Lima.
- Tamaño de la muestra: 462 personas entrevistadas en Lima Metropolitana.
- Error y nivel de confianza estimados: $\pm 4.55\%$ con un nivel de confianza del 95%, asumiendo 50%-50% de heterogeneidad, bajo el supuesto de muestreo aleatorio simple.
- Distritos que resultaron seleccionados en la muestra: La selección aleatoria de manzanas del marco muestral determinó que la encuesta se aplicara en 26 distritos de Lima Metropolitana (Cercado de Lima, Ate, Breña, Carabayllo, Chorrillos, Comas, El Agustino, Independencia, Jesús María, La Molina, La Victoria, Los Olivos, Magdalena del Mar, Pueblo Libre, Miraflores, Puente Piedra, Rímac, San Juan de Lurigancho, San Juan de Miraflores, San Martín de Porres, San Miguel, Santa Anita, Santiago de Surco, Surquillo, Villa El Salvador y Villa María del Triunfo).
- Procedimiento de muestreo: Se realizó una muestra probabilística polietápica. Dentro de Lima se estratificó la muestra de acuerdo con grandes zonas de la ciudad—cono norte, cono este, cono sur, centro, cono oeste-suroeste—, y en cada estrato se seleccionó una muestra simple al azar de manzanas. Posteriormente se realizó un muestreo sistemático de viviendas en cada manzana seleccionada y se aplicaron cuotas de sexo y edad para la selección de personas al interior de las viviendas.
- Ponderación: En Lima Metropolitana los datos se ponderaron en función del peso de los estratos en la población total.
- Técnica de recolección de datos: Mediante entrevistas directas en las viviendas seleccionadas.
- Supervisión de campo: Se supervisó el 30% de las entrevistas realizadas.
- Fechas de aplicación: Entre los días 27 y 28 de marzo del 2009.
- Financiamiento: Pontificia Universidad Católica del Perú.
- Página web: <http://www.pucp.edu.pe>
- Email: iop@pucp.edu.pe