



ESTADO DE LA OPINIÓN PÚBLICA

DIRECTOR EJECUTIVO

Fernando Tuesta Soldevilla

JEFE DE PROYECTOS

David Sulmont Haak

Giancarlo Cappello
Marilú Hermoza
Arturo Maldonado
Vania Martínez

INFORMES

iop@pucc.edu.pe

Teléfonos: 51.1.626-2000
anexo 4349

Fax: 51.1.626-2815
Av. Universitaria 1801,
San Miguel, Lima - Perú.
Apartado 1761 - Lima 100

Pontificia Universidad
Católica del Perú
108-REE/JNE

ECONOMÍA FAMILIAR Y APROBACIÓN PRESIDENCIAL

A continuación presentamos los resultados del último sondeo realizado en Lima Metropolitana referido a temas políticos y económicos. Como podrá apreciarse, las cifras muestran un descenso en la aprobación del Presidente Alan García (39%, seis puntos en relación al mes anterior), quizá la variación más significativa desde octubre del año pasado. El grupo que más puntos le ha restado al Presidente García es el de las mujeres (aprueba solo el 28% de ellas).

Esto ocurre en el marco de un alza de precios en los productos de la mesa diaria. En el acápite referido a Economía Familiar encontraremos que a la pregunta "¿Cómo está su situación económica comparándola respecto de hace 12 meses?" la percepción general demuestra cierta preocupación, pues la cifra que hasta hace poco era estable, ahora muestra movimiento, ha descendido seis puntos (37%). Del mismo modo, consultados acerca de cómo creen que estará la Economía Nacional dentro de 12 meses, los números indican un freno del optimismo.

Aún cuando otras veces hemos apuntado el arrastre que tiene el ascenso o descenso de la Aprobación Presidencial sobre otros personajes vinculados a la gestión del Estado, en esta ocasión las cifras del Primer Ministro y del Presidente del Congreso, por citar dos ejemplos, se mantienen estables.

Estado de la Opinión Pública es un boletín publicado por el Instituto de Opinión Pública de la Pontificia Universidad Católica del Perú. Participan de él profesores, especialistas, alumnos y técnicos de esta Casa de Estudios interesados en contribuir al debate de los temas más importantes que atraviesan la vida política y social del país.

APROBACIÓN PRESIDENCIAL

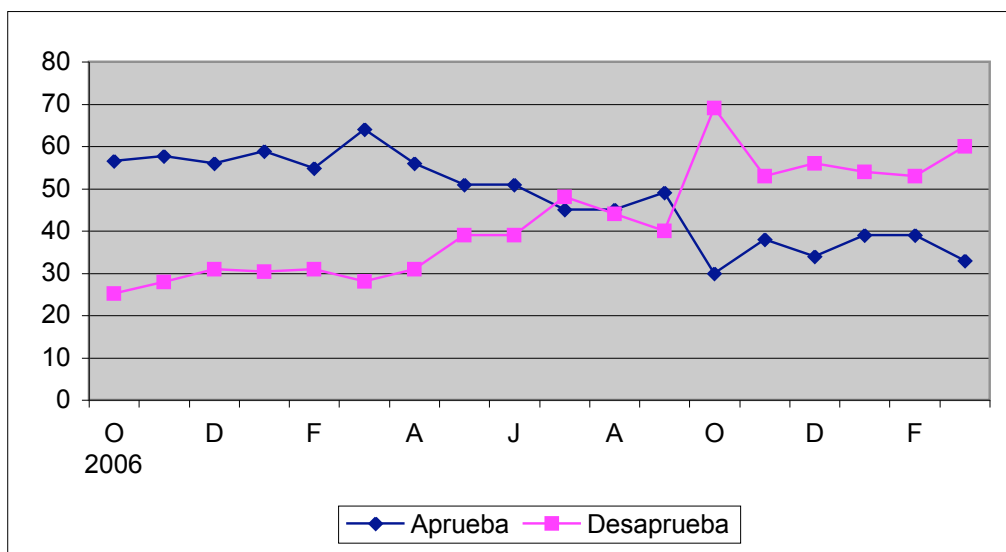
En general, ¿diría Ud. que aprueba o desaprueba la Gestión del Presidente Alan García?

RESPUESTA	TOTAL%
Aprueba	33
Desaprueba	60
No precisa	7
Total%	100

APROBACIÓN DESAGREGADA - SERIES

Aprobación Alan García

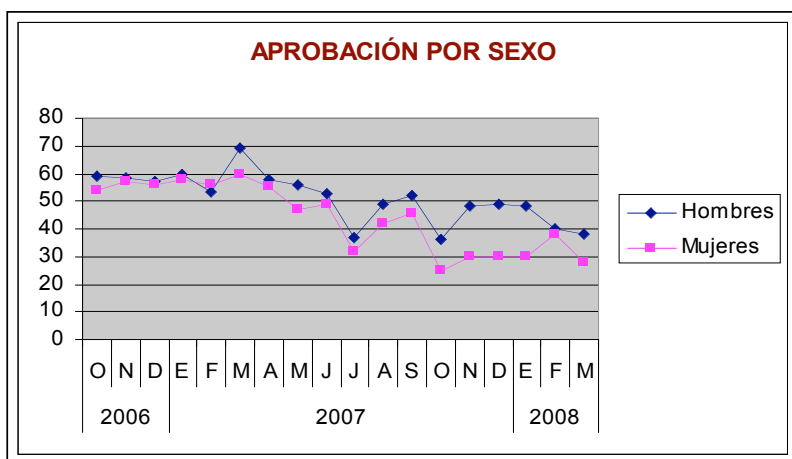
	2006			2007												2008		
	O	N	D	E	F	M	A	M	J	J	A	S	O	N	D	E	F	M
Aprueba	57	58	56	59	55	64	56	51	51	45	45	49	30	38	34	39	39	33
Desaprueba	25	28	31	30	31	28	31	39	39	48	44	40	69	53	56	54	53	60



Año III / Marzo de 2008

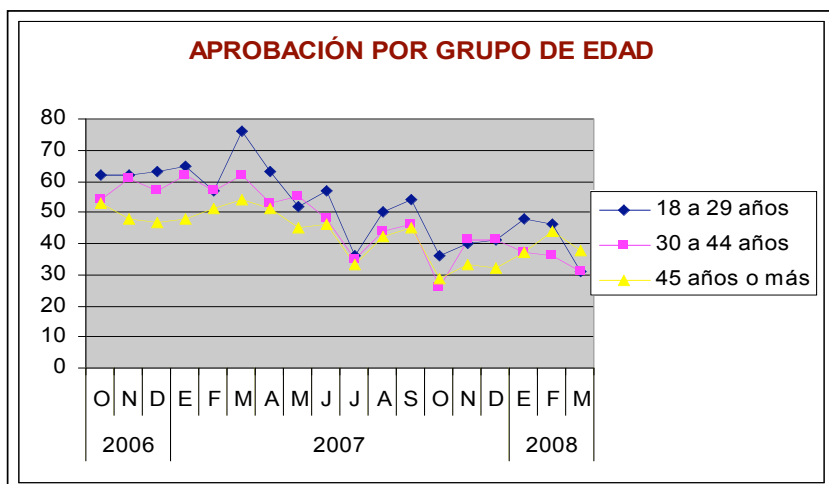
Aprobación por sexo

	2006			2007												2008		
	O	N	D	E	F	M	A	M	J	J	A	S	O	N	D	E	F	M
Hombres	59	58	57	60	53	69	58	56	53	37	49	52	36	48	49	48	40	38
Mujeres	54	57	56	58	56	60	55	47	49	32	42	46	25	30	30	30	38	28



Aprobación por grupo de edad

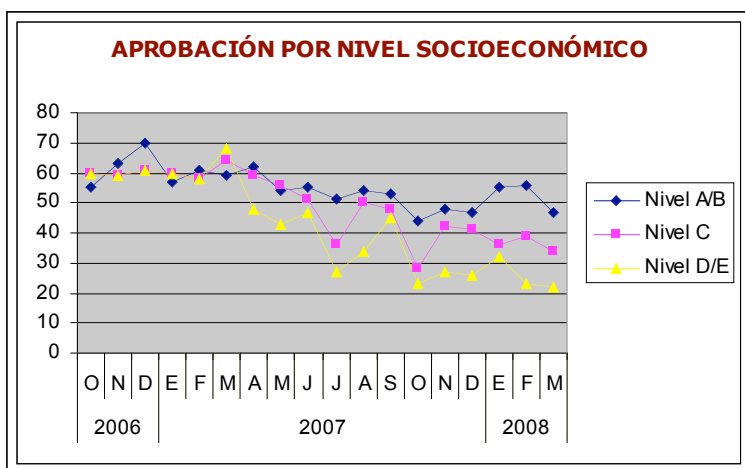
	2006			2007												2008		
	O	N	D	E	F	M	A	M	J	J	A	S	O	N	D	E	F	M
18 a 29 años	62	62	63	65	57	76	63	52	57	36	50	54	36	40	41	48	46	31
30 a 44 años	54	61	57	62	57	62	53	55	48	35	44	46	26	41	41	37	36	31
45 años o más	53	48	47	48	51	54	51	45	46	33	42	45	29	33	32	37	44	38



Año III / Marzo de 2008

Aprobación por grupo socioeconómico

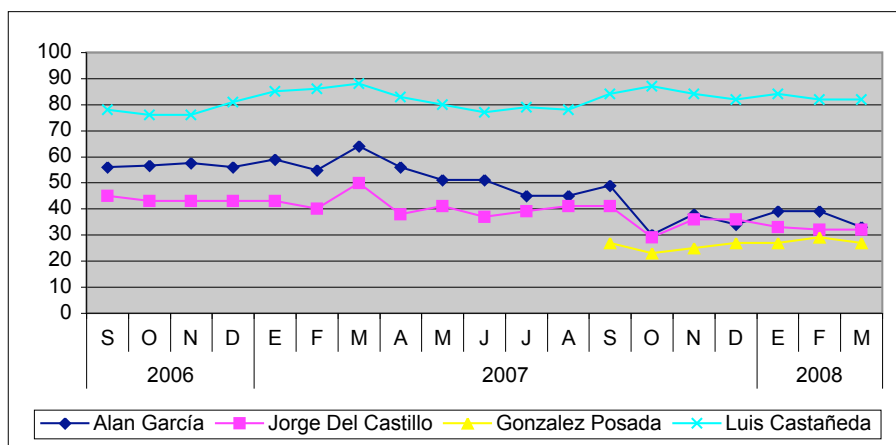
	2006			2007												2008		
	O	N	D	E	F	M	A	M	J	J	A	S	O	N	D	E	F	M
Nivel A/B	55	63	70	57	61	59	62	54	55	51	54	53	44	48	47	55	56	47
Nivel C	60	59	61	60	58	64	59	56	51	36	50	48	28	42	41	36	39	34
Nivel D/E	60	59	61	60	58	68	48	43	47	27	34	45	23	27	26	32	23	22



PERSONALIDADES

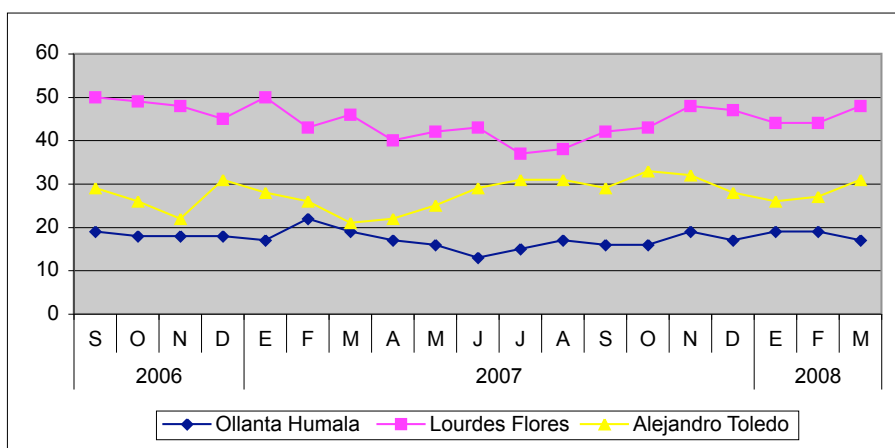
Aprobación Gestión de Personajes Públicos

	2006				2007												2008			
	S	O	N	D	E	F	M	A	M	J	J	A	S	O	N	D	E	F	M	
Alan García	56	57	58	56	59	55	64	56	51	51	45	45	49	30	38	34	39	39	33	
Jorge Del Castillo	45	43	43	43	43	40	50	38	41	37	39	41	41	29	36	36	33	32	32	
Gonzalez Posada														27	23	25	27	27	29	27
Luis Castañeda	78	76	76	81	85	86	88	83	80	77	79	78	84	87	84	82	84	82	82	



Aprobación Desempeño de Personajes Públicos

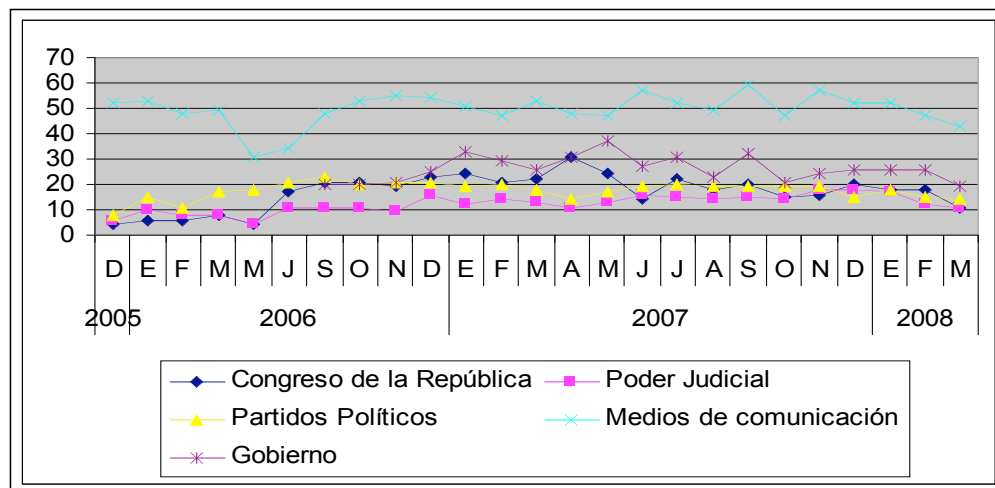
	2006				2007												2008		
	S	O	N	D	E	F	M	A	M	J	J	A	S	O	N	D	E	F	M
Ollanta Humala	19	18	18	18	17	22	19	17	16	13	15	17	16	16	19	17	19	19	17
Lourdes Flores	50	49	48	45	50	43	46	40	42	43	37	38	42	43	48	47	44	44	48
Alejandro Toledo	29	26	22	31	28	26	21	22	25	29	31	31	29	33	32	28	26	27	31



INSTITUCIONES

Tiene Confianza / Mucha Confianza en las siguientes Instituciones:

	2005	2006												2007												2008		
	D	E	F	M	J	S	O	N	D	E	F	M	A	M	J	J	A	S	O	N	D	E	F	M				
Congreso de la República	4	6	6	8	4	17	21	21	19	23	24	21	22	31	24	14	22	18	20	15	16	20	18	18	11			
Poder Judicial	6	10	8	8	4	11	11	11	9	16	12	14	13	11	13	16	15	14	15	14	18	18	17	12	11			
Partidos Políticos	8	15	11	17	18	21	23	20	21	21	19	20	18	14	17	19	20	19	19	19	19	15	18	15	14			
Medios de comunicación	52	53	48	49	31	34	48	53	55	54	51	47	53	48	47	57	52	49	59	47	57	52	52	47	43			
Gobierno						20	20	21	25	33	29	26	31	37	27	31	23	32	21	24	26	26	26	19				

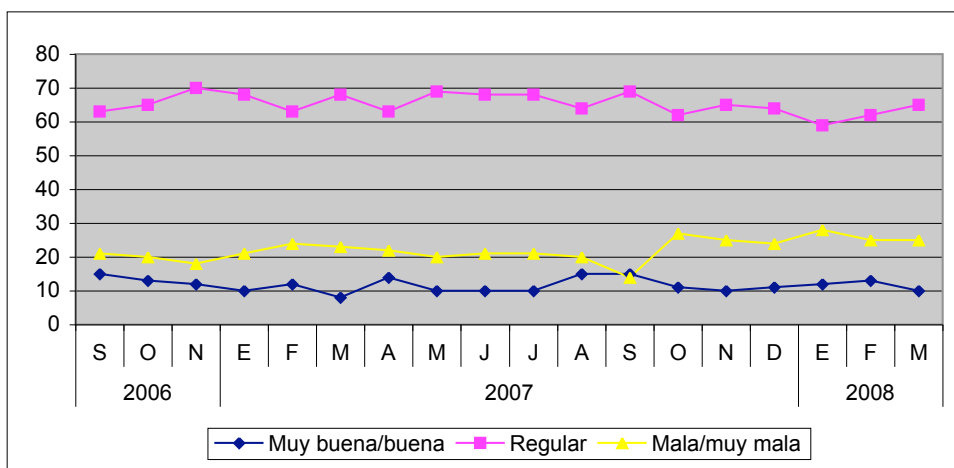


Año III / Marzo de 2008

SITUACIÓN POLÍTICA

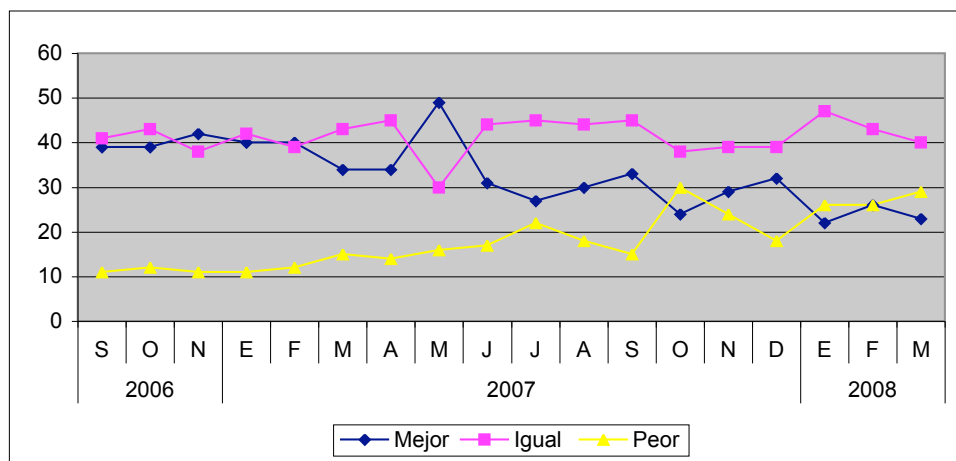
¿Cómo calificaría usted la situación política general del Perú?

	2006			2007												2008		
	S	O	N	E	F	M	A	M	J	J	A	S	O	N	D	E	F	M
Muy buena/buena	15	13	12	10	12	8	14	10	10	10	15	15	11	10	11	12	13	10
Regular	63	65	70	68	63	68	63	69	68	68	64	69	62	65	64	59	62	65
Mala/muy mala	21	20	18	21	24	23	22	20	21	21	20	14	27	25	24	28	25	25



Y ¿cree que dentro de 12 meses la política del país será...?

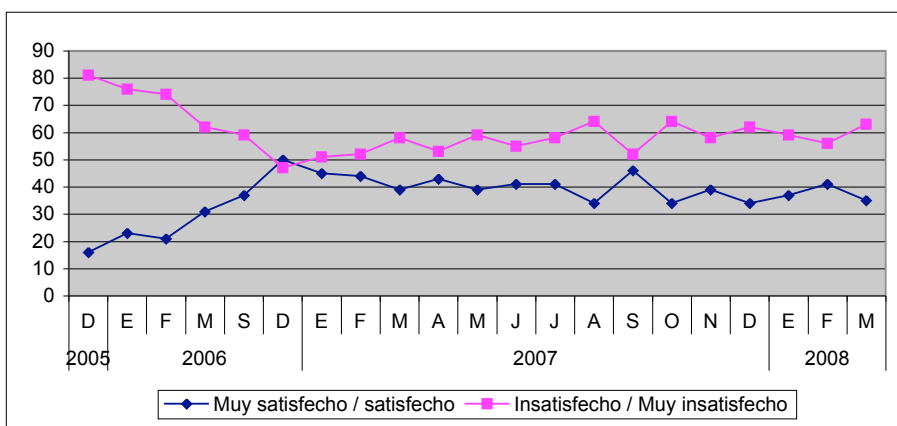
	2006			2007												2008		
	S	O	N	E	F	M	A	M	J	J	A	S	O	N	D	E	F	M
Mejor	39	39	42	40	40	34	34	49	31	27	30	33	24	29	32	22	26	23
Igual	41	43	38	42	39	43	45	30	44	45	44	45	38	39	39	47	43	40
Peor	11	12	11	11	12	15	14	16	17	22	18	15	30	24	18	26	26	29



FUNCIONAMIENTO DE LA DEMOCRACIA

En general, ¿qué tan satisfecho está con el funcionamiento de la democracia en el Perú?

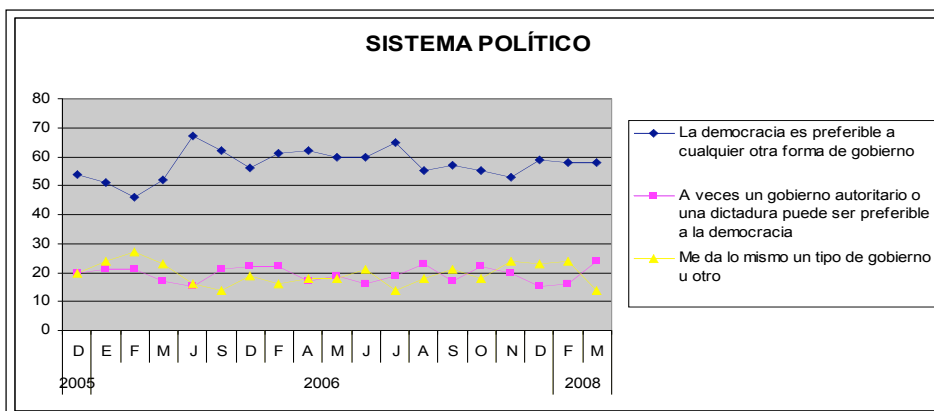
	2005	2006						2007												2008		
	D	E	F	M	S	D	E	F	M	A	M	J	J	A	S	O	N	D	E	F	M	
Muy satisfecho / satisfecho	16	23	21	31	37	50	45	44	39	43	39	41	41	34	46	34	39	34	37	41	35	
Insatisfecho / Muy insatisfecho	81	76	74	62	59	47	51	52	58	53	59	55	58	64	52	64	58	62	59	56	63	



SISTEMA POLÍTICO

¿Con cuál de estas opiniones está usted más de acuerdo?

	2005	2006							2008											
	D	E	F	M	J	S	D	F	A	M	J	J	A	S	O	N	D	F	M	
La democracia es preferible a cualquier otra forma de gobierno	54	51	46	52	67	62	56	61	62	60	60	65	55	57	55	53	59	58	58	
A veces un gobierno autoritario o una dictadura puede ser preferible a la democracia	20	21	21	17	15	21	22	22	17	19	16	19	23	17	22	20	15	16	24	
Me da lo mismo un tipo de gobierno u otro	20	24	27	23	16	14	19	16	18	18	21	14	18	21	18	24	23	24	14	

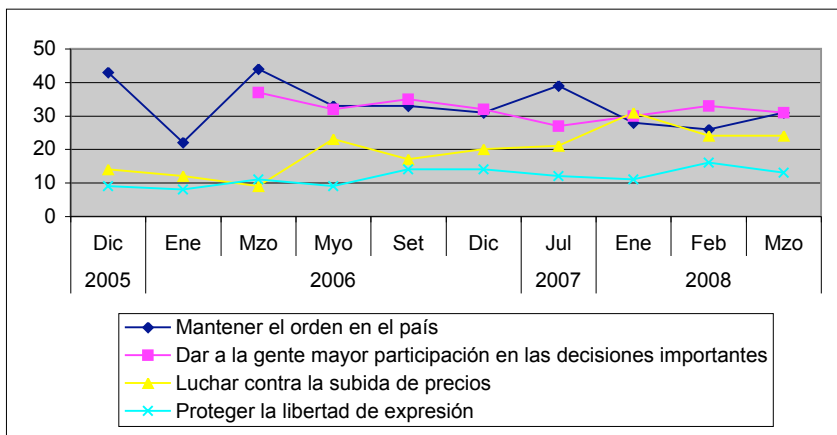


Año III / Marzo de 2008

OBJETIVO PAÍS

De la siguiente lista, ¿cuál debería ser el objetivo más importante del Perú para los próximos 10 años?

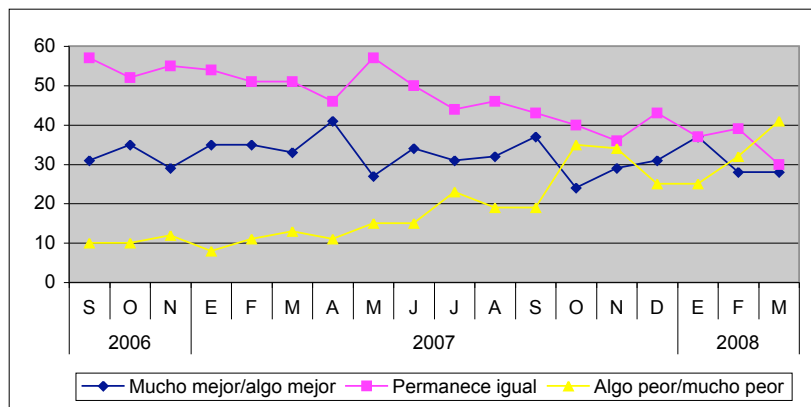
	2005	2006					2007	2008		
	Dic	Ene	Mzo	Myo	Set	Dic	Jul	Ene	Feb	Mzo
Mantener el orden en el país	43	22	44	33	33	31	39	28	26	31
Dar a la gente mayor participación en las decisiones importantes			37	32	35	32	27	30	33	31
Luchar contra la subida de precios	14	12	9	23	17	20	21	31	24	24
Proteger la libertad de expresión	9	8	11	9	14	14	12	11	16	13



ECONOMÍA NACIONAL

¿Cómo calificaría la situación económica peruana comparándola con respecto a hace 12 meses?

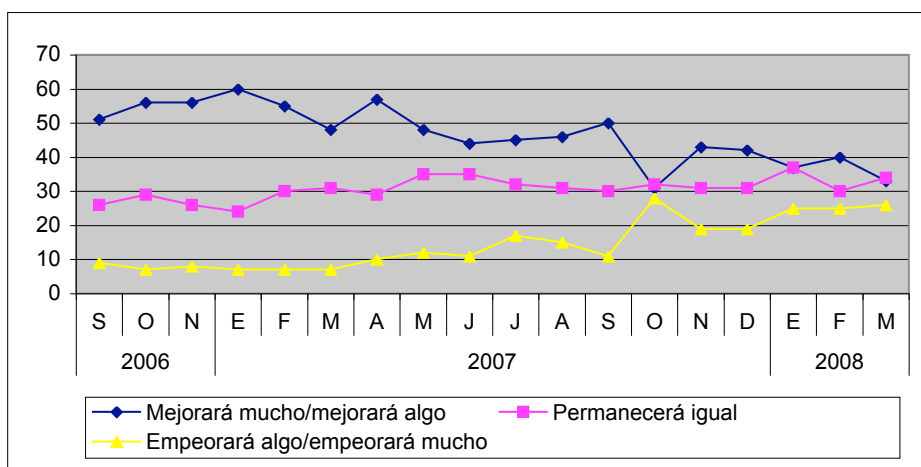
	2006			2007												2008		
	S	O	N	E	F	M	A	M	J	J	A	S	O	N	D	E	F	M
Mucho mejor/algo mejor	31	35	29	35	35	33	41	27	34	31	32	37	24	29	31	37	28	28
Permanece igual	57	52	55	54	51	51	46	57	50	44	46	43	40	36	43	37	39	30
Algo peor/mucho peor	10	10	12	8	11	13	11	15	15	23	19	19	35	34	25	25	32	41



Año III / Marzo de 2008

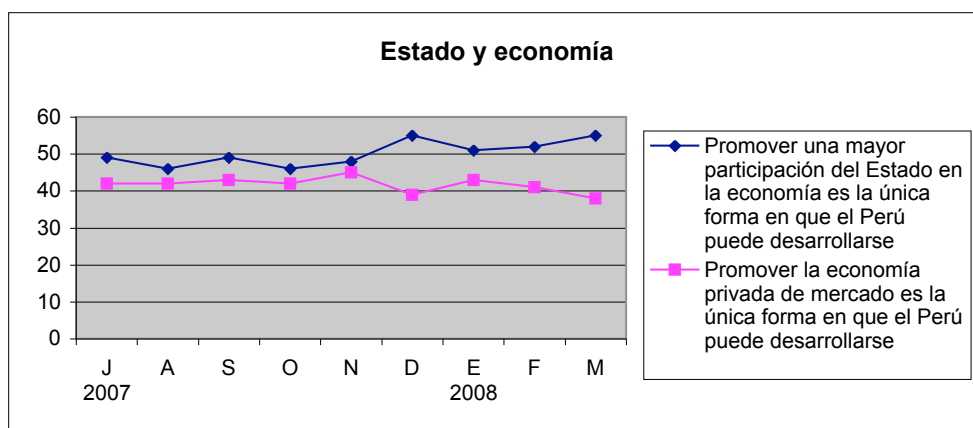
¿Y cómo cree que estará dentro de 12 meses?

	2006			2007												2008		
	S	O	N	E	F	M	A	M	J	J	A	S	O	N	D	E	F	M
Mejorará mucho/mejorará algo	51	56	56	60	55	48	57	48	44	45	46	50	31	43	42	37	40	33
Permanecerá igual	26	29	26	24	30	31	29	35	35	32	31	30	32	31	31	37	30	34
Empeorará algo/empeorará mucho	9	7	8	7	7	7	10	12	11	17	15	11	28	19	19	25	25	26



¿Con cuál de las siguientes opiniones que le voy a leer estaría usted de acuerdo?

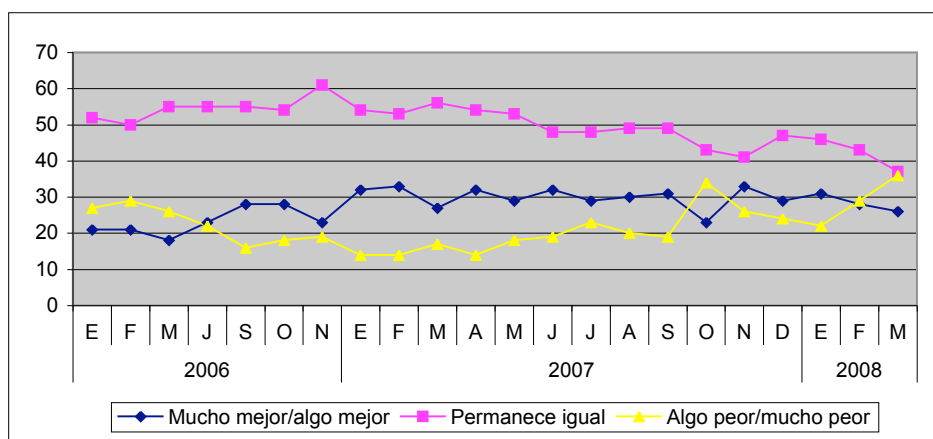
	2007						2008		
	J	A	S	O	N	D	E	F	M
Promover una mayor participación del Estado en la economía es la única forma en que el Perú puede desarrollarse	49	46	49	46	48	55	51	52	55
Promover la economía privada de mercado es la única forma en que el Perú puede desarrollarse	42	42	43	42	45	39	43	41	38



SITUACIÓN ECONÓMICA FAMILIAR

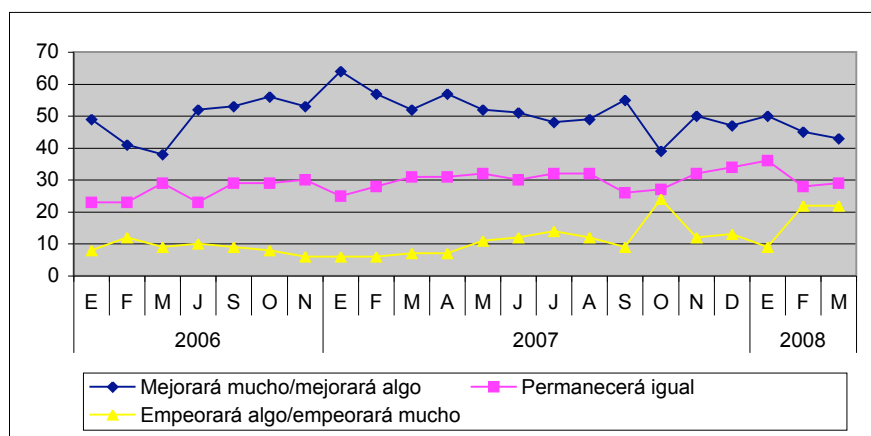
Hablando ahora de la situación económica de Ud. y su familia. ¿Cómo está su situación económica comparándola respecto a hace 12 meses?

	2006							2007												2008		
	E	F	M	J	S	O	N	E	F	M	A	M	J	J	A	S	O	N	D	E	F	M
Mucho mejor/algo mejor	21	21	18	23	28	28	23	32	33	27	32	29	32	29	30	31	23	33	29	31	28	26
Permanece igual	52	50	55	55	55	54	61	54	53	56	54	53	48	48	49	49	43	41	47	46	43	37
Algo peor/mucho peor	27	29	26	22	16	18	19	14	14	17	14	18	19	23	20	19	34	26	24	22	29	36



¿Y cómo cree que estará dentro de 12 meses?

	2006							2007												2008		
	E	F	M	J	S	O	N	E	F	M	A	M	J	J	A	S	O	N	D	E	F	M
Mejorará mucho/mejorará algo	49	41	38	52	53	56	53	64	57	52	57	52	51	48	49	55	39	50	47	50	45	43
Permanecerá igual	23	23	29	23	29	29	30	25	28	31	31	32	30	32	32	26	27	32	34	36	28	29
Empeorará algo/empeorará mucho	8	12	9	10	9	8	6	6	6	7	7	11	12	14	12	9	24	12	13	9	22	22





FICHA TÉCNICA

- Título del estudio: Encuesta de Opinión en Lima Metropolitana – Marzo 2008
- Objetivos del Estudio: Evaluación de autoridades e instituciones; opinión acerca de la coyuntura actual.
- Encuestadora: Pontificia Universidad Católica del Perú
- N° de registro: 0108-REE/JNE
- Universo o población objetivo: Hombres y mujeres mayores de 18 años, habitantes de 31 distritos de Lima Metropolitana.
- Marco muestral: La selección de manzanas se hizo utilizando como marco muestral la cartografía digital del INEI del 2004 para los 31 distritos de Lima Metropolitana. Los distritos que no forman parte del marco muestral son: Chaclacayo, Lurigancho, Cieneguilla y los distritos balnearios del Sur y del Norte de la Ciudad.
- Representatividad: En los distritos que forman parte del universo y que están incluidos en el marco muestral se encuentra el 95.88% de la población electoral total de la provincia de Lima.
- Tamaño de la muestra: 516 personas entrevistadas en Lima Metropolitana.
- Error y nivel de confianza estimados: 4.3% con un nivel de confianza del 95%, asumiendo 50%-50% de heterogeneidad, bajo el supuesto de muestreo aleatorio simple.
- Distritos que resultaron seleccionados en la muestra: La selección aleatoria de manzanas del marco muestral determinó que la encuesta se aplicara en 29 distritos de Lima Metropolitana (Cercado de Lima, Ate, Breña, Carabaylo, Chorrillos, Comas, El Agustino, Independencia, Jesús María, La Molina, La Victoria, Lince, Los Olivos, Magdalena del Mar, Pueblo Libre, Miraflores, Puente Piedra, Rímac, San Isidro, San Juan de Lurigancho, San Juan de Miraflores, San Luis, San Martín de Porres, San Miguel, Santa Anita, Santiago de Surco, Surquillo, Villa El Salvador y Villa María del Triunfo.).
- Procedimiento de muestreo: Se realizó una muestra probabilística polietápica. Dentro de Lima se estratificó la muestra de acuerdo con grandes zonas de la ciudad—cono norte, cono este, cono sur, centro, cono oeste-suroeste—, y en cada estrato se seleccionó una muestra simple al azar de manzanas. Posteriormente se realizó un muestreo sistemático de viviendas en cada manzana seleccionada y se aplicaron cuotas de sexo y edad para la selección de personas al interior de las viviendas.
- Ponderación: En Lima Metropolitana los datos se ponderaron en función del peso de los estratos en la población total.
- Técnica de recolección de datos: Mediante entrevistas directas en las viviendas seleccionadas.
- Supervisión de campo: Se supervisó el 30% de las entrevistas realizadas.
- Fechas de aplicación: Entre los días 29 de febrero y 2 de marzo de 2008.
- Financiamiento: Pontificia Universidad Católica del Perú.
- Página web: <http://www.pucp.edu.pe>
- Email: iop@pucp.edu.pe