



# ESTADO DE LA OPINIÓN PÚBLICA

## DIRECTOR EJECUTIVO

Fernando Tuesta Soldevilla

## JEFE DE PROYECTOS

David Sulmont Haak

Giancarlo Cappello

Alice López

Arturo Maldonado

Vania Martínez

## INFORMES

[iop@pucp.edu.pe](mailto:iop@pucp.edu.pe)

Teléfonos: 51.1.626-2000

anexo 4349

Fax: 51.1.626-2815

Av. Universitaria 1801,

San Miguel, Lima - Perú.

Apartado 1761 - Lima 100

Pontificia Universidad

Católica del Perú

108-REE/JNE

## EL “ARRASTRE” DE LA DESAPROBACIÓN PRESIDENCIAL

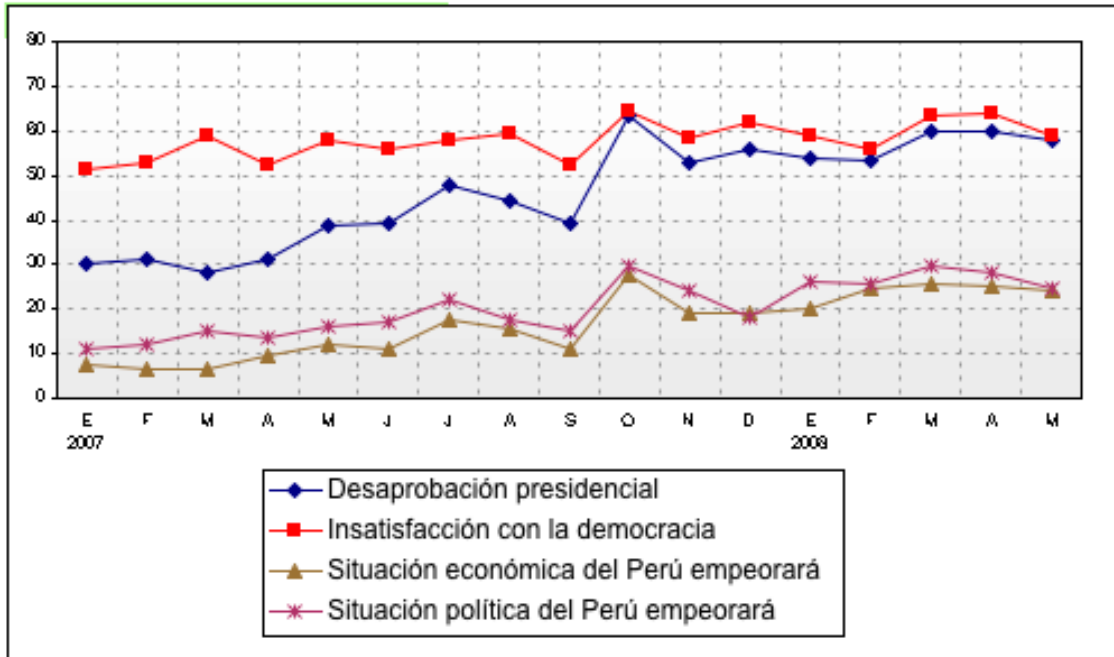
Este último informe del Estado de la Opinión Pública sobre temas de política y economía, desagrega la línea descendente que vienen experimentando en los últimos meses el Presidente de la República, Alan García Pérez, y el Alcalde de Lima, Luis Castañeda Lossio.

En el caso del Presidente, debe observarse seriamente que su ascenso o descenso van mucho más allá de un tema de imagen o evaluación particular, sino que influye en la mirada que se forja la ciudadanía con respecto al futuro del país. Como puede observarse en el cuadro comparativo que presentamos, la desaprobación presidencial marca las líneas de optimismo o pesimismo del futuro económico y político del país, así como también incide en la percepción de satisfacción con la democracia que ponderan los encuestados. Es decir, la aprobación del Presidente García tiene un preocupante efecto de arrastre que involucra también a las figuras del Premier Jorge del Castillo y del Presidente del Congreso, Luis González Posada. Las percepciones también crean realidades, de modo que el reto del Presidente es mayúsculo.

En el caso del Alcalde de Lima encontramos que experimenta el punto más bajo de aprobación (73%) después de haber llegado a su pico en octubre pasado. Desde entonces ha dejado ir 14 puntos, pero todavía es percibido como un alcalde exitoso. A la pregunta, ¿Por qué aprueba al Alcalde de Lima? En primer lugar se señala “Por sus obras (en general)” y en segundo lugar “Por las obras viales”; de modo que el descontento último que se endosaba a los trabajos de reparación, no llega a erosionarlo, como inicialmente se pensaba. Esto no indica necesariamente que con el correr de las semanas, la ciudadanía establezca una relación que podría perjudicar la evaluación del Burgomaestre.

Estado de la Opinión Pública es un boletín publicado por el Instituto de Opinión Pública de la Pontificia Universidad Católica del Perú. Participan de él profesores, especialistas, alumnos y técnicos de esta Casa de Estudios interesados en contribuir al debate de los temas más importantes que atraviesan la vida política y social del país.

## DESAPROBACIÓN PRESIDENCIAL -COMPARATIVO-



### Desaprobación del Presidente de la República, Alan García

	E	F	M	A	M	J	J	A	S	O	N	D
2007	30	31	28	31	39	39	48	44	39	63	53	56
2008	54	53	60	60	58							

### Insatisfacción con la democracia

	E	F	M	A	M	J	J	A	S	O	N	D
2007	51	53	59	52	58	56	58	59	53	64	58	62
2008	59	56	63	64	59							

Año III / Mayo de 2008

**Situación económica del Perú - empeorará**

	E	F	M	A	M	J	J	A	S	O	N	D
<b>2007</b>	7	7	7	9	12	11	18	15	11	28	19	19
<b>2008</b>	20	25	26	25	24							

**Situación política del Perú - empeorará**

	E	F	M	A	M	J	J	A	S	O	N	D
<b>2007</b>	11	12	15	14	16	17	22	18	15	30	24	18
<b>2008</b>	26	26	29	28	24							

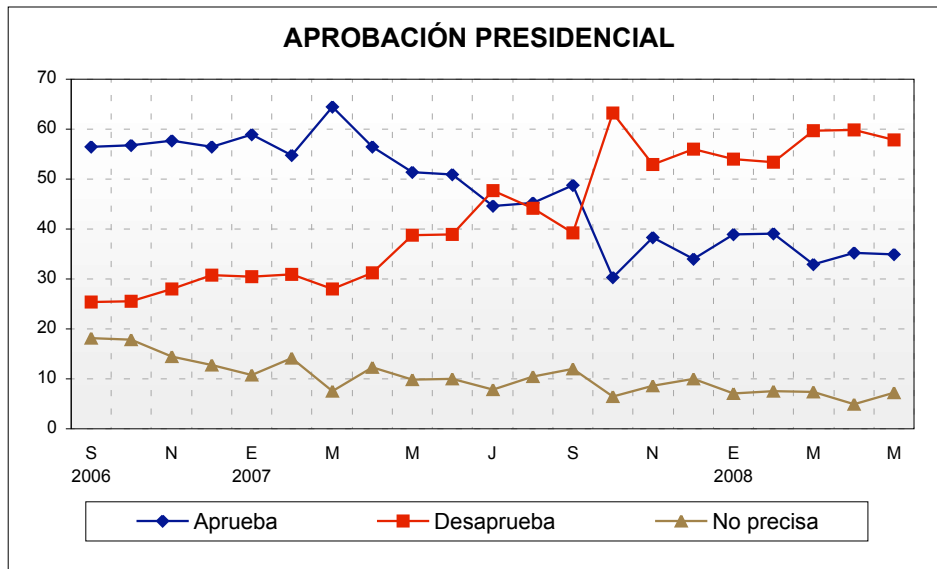
## **APROBACIÓN PRESIDENCIAL, ALAN GARCÍA PÉREZ**

En general, ¿diría Ud. que aprueba o desaprueba la gestión del Presidente Alan García?

RESPUESTAS	Total %	SEXO		GRUPO DE EDAD			NIVEL SOCIOECONÓMICO		
		Masculino	Femenino	18 a 29	30 a 44	45 a más	A/B	C	D/E
Aprueba	35	40	30	41	30	34	46	31	28
Desaprueba	58	52	64	52	63	60	47	60	66
No precisa	7	8	6	8	8	6	6	8	6
<b>Total %</b>	<b>100</b>	<b>100</b>	<b>100</b>	<b>100</b>	<b>100</b>	<b>100</b>	<b>100</b>	<b>100</b>	<b>100</b>
Base de entrevistas ponderada	507	254	253	193	181	133	148	240	119

Aprobación - serie-

	E	F	M	A	M	J	J	A	S	O	N	D
<b>2006</b>									56	57	58	56
<b>2007</b>	59	55	64	56	51	51	45	45	49	30	38	34
<b>2008</b>	39	39	33	35	35							



## APROBACIÓN ALCALDE DE LIMA, LUIS CASTAÑEDA LOSSIO

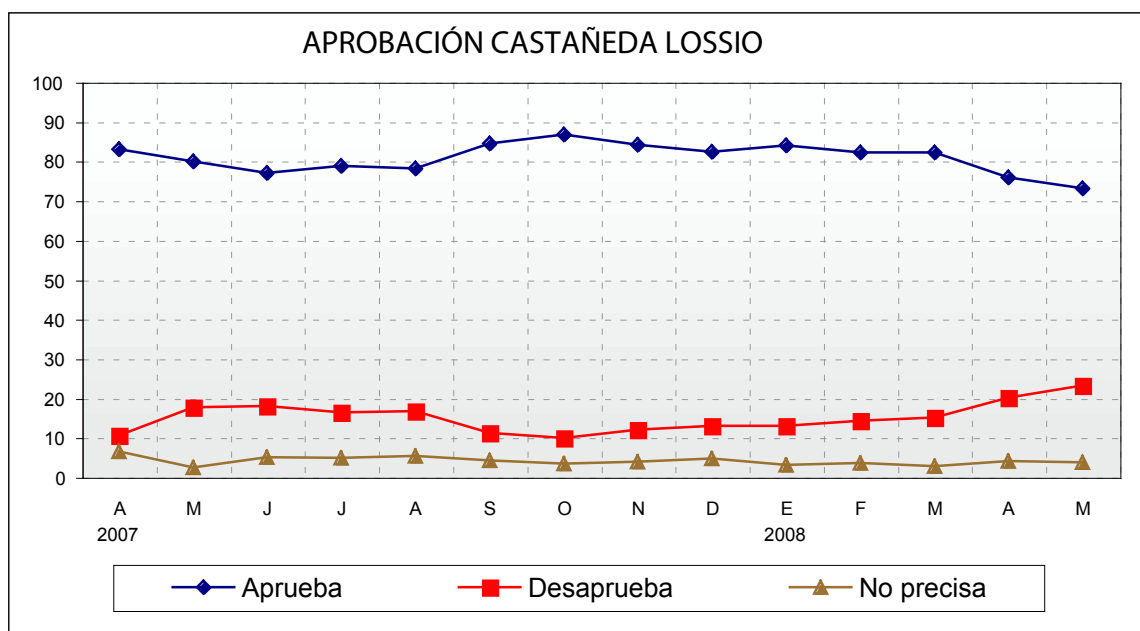
En general, ¿diría Ud. que aprueba o desaprueba la gestión del Presidente Alan García?

RESPUESTAS	Total %	SEXO		GRUPO DE EDAD			NIVEL SOCIOECONÓMICO		
		Masculino	Femenino	18 a 29	30 a 44	45 a más	A/B	C	D/E
Aprueba	73	71	76	71	77	71	72	73	75
Desaprueba	23	25	21	24	20	26	26	23	19
No precisa	4	4	3	5	3	3	2	4	5
<b>Total %</b>	<b>100</b>	<b>100</b>	<b>100</b>	<b>100</b>	<b>100</b>	<b>100</b>	<b>100</b>	<b>100</b>	<b>100</b>
Base de entrevistas ponderada	507	254	253	193	181	133	148	240	119

Año III / Mayo de 2008

**Aprobación - Serie-**

	E	F	M	A	M	J	J	A	S	O	N	D
2007	85	86	88	83	80	77	79	78	84	87	84	82
2008	84	82	82	76	73							



**Aprobación neta**

<b>2008</b>	<b>Aprobación Neta (*)</b>
<b>Enero</b>	64
<b>Febrero</b>	64
<b>Marzo</b>	63
<b>Abril</b>	56
<b>Mayo</b>	56

(\*) Resulta de restar Aprobación menos Desaprobación

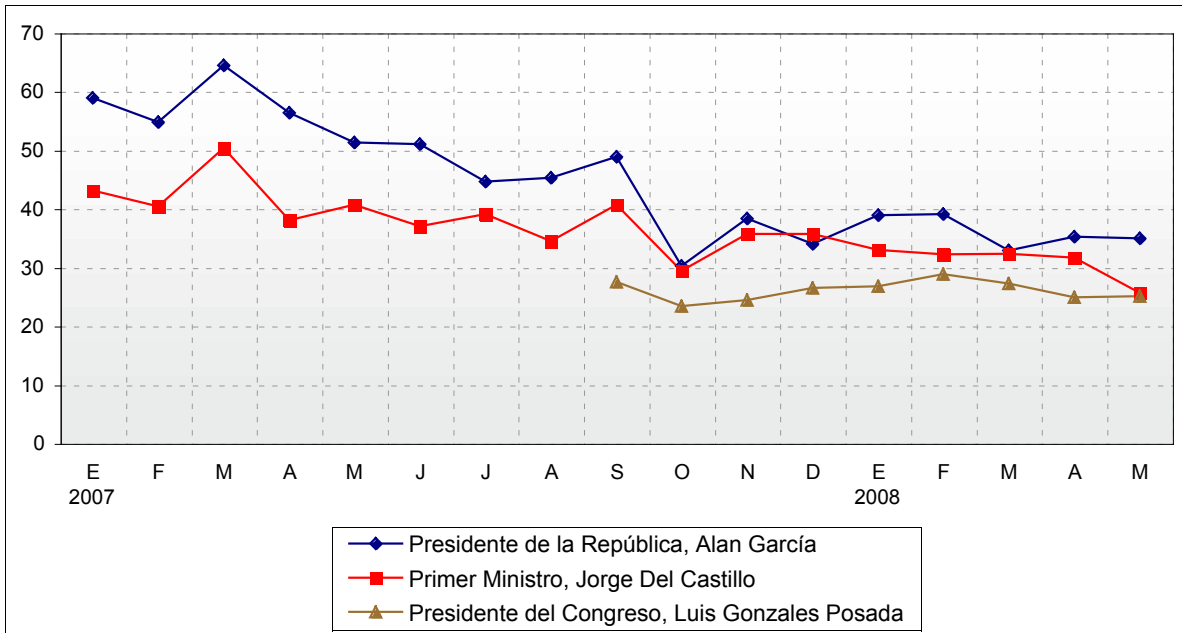
Para los que aprueban. ¿Por qué aprueba al Alcalde Luis Castañeda Lossio?  
 Respuestas Múltiples - Mención espontánea

RESPUESTAS	Total %	SEXO	
		Masculino	Femenino
Por sus obras en general	69	68	70
Por obras de infraestructura vial	13	15	11
Porque cuida el ornato/Áreas verdes / Parques y plazas / Embellece la ciudad	5	5	6
Porque es trabajador / Es dinámico / Se esfuerza	4	5	3
Porque está modernizando la ciudad	3	4	1
Por las escaleras	2	2	2
Porque tiene capacidad de gestión / capacidad de administración	2	2	2
Porque hay más orden y organización	2	1	2
Por la creación de Hospitales de la Solidaridad	2	1	3
Por sus obras de infraestructura deportiva	2	1	2
Porque trabaja sin hablar / No busca figurar	2	3	-
Porque cumple sus promesas	1	1	1
Porque hay menos delincuencia / Más seguridad en las calles	1	1	0,4
Otros	3	2	4
No precisa	1	1	1
Base de entrevistas ponderada	369	179	190

Año III / Mayo de 2008

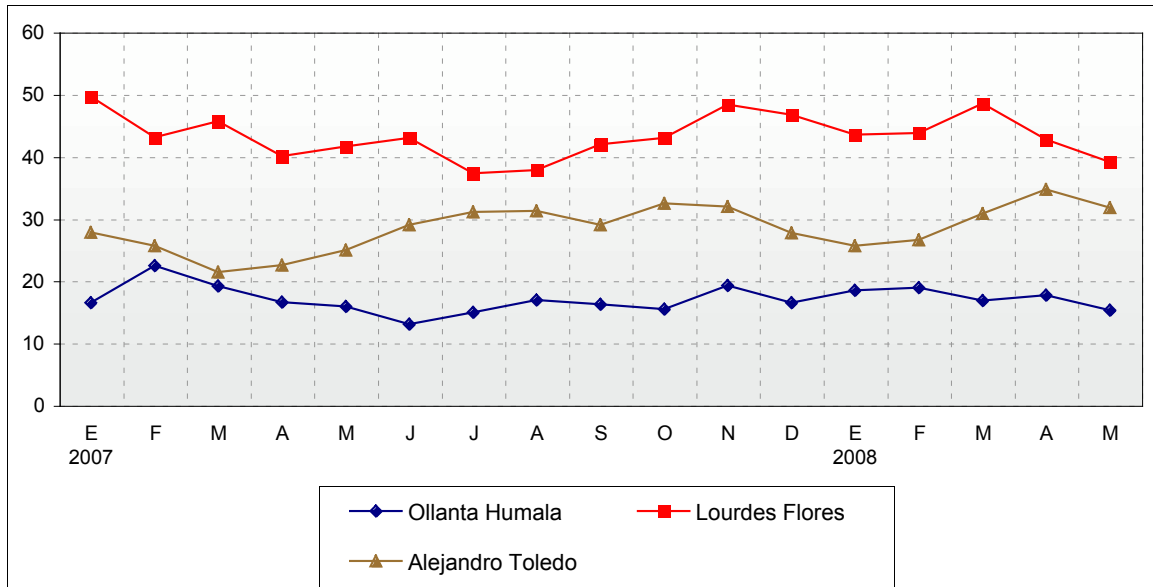
## APROBACIÓN AUTORIDADES

	2007												2008				
	E	F	M	A	M	J	J	A	S	O	N	D	E	F	M	A	M
Presidente de la República, Alan García	59	55	64	56	51	51	45	45	49	30	38	34	39	39	33	35	35
Primer Ministro, Jorge Del Castillo	43	40	50	38	41	37	39	34	41	29	36	36	33	32	32	32	26
Presidente del Congreso, Luis Gonzales Posada									27	23	24	27	27	29	27	25	25



## APROBACIÓN PERSONAJES PÚBLICOS

	2007												2008				
	E	F	M	A	M	J	J	A	S	O	N	D	E	F	M	A	M
Ollanta Humala	17	22	19	17	16	13	15	17	16	15	19	17	19	19	17	18	15
Lourdes Flores	50	43	46	40	42	43	37	38	42	43	48	47	44	44	48	43	39
Alejandro Toledo	28	26	21	22	25	29	31	31	29	32	32	28	26	27	31	35	32





## APROBACIÓN INSTITUCIONES

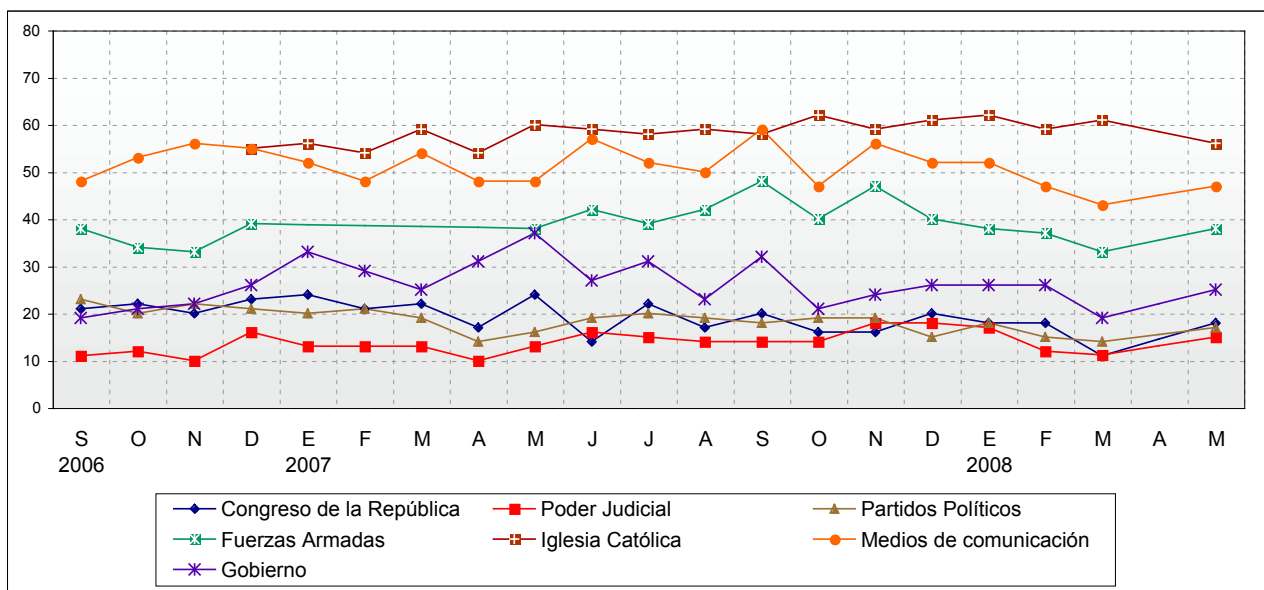
### MUCHA CONFIANZA / ALGUNA CONFIANZA EN INSTITUCIONES

INSTITUCIONES a/	2006				2007												2008				
	S	O	N	D	E	F	M	A	M	J	J	A	S	O	N	D	E	F	M	A	M
Congreso de la República	21	22	20	23	24	21	22	17	24	14	22	17	20	16	16	20	18	18	11	18	
Poder Judicial	11	12	10	16	13	13	13	10	13	16	15	14	14	14	18	18	17	12	11	15	
Partidos Políticos	23	20	22	21	20	21	19	14	16	19	20	19	18	19	19	15	18	15	14	17	
Fuerzas Armadas b/	38	34	33	39					38	42	39	42	48	40	47	40	38	37	33	38	
Iglesia Católica				55	56	54	59	54	60	59	58	59	58	62	59	61	62	59	61	56	
Medios de comunicación	48	53	56	55	52	48	54	48	48	57	52	50	59	47	56	52	52	47	43	47	
Gobierno c/	19	21	22	26	33	29	25	31	37	27	31	23	32	21	24	26	26	26	19	25	

a/ En abril del 2008 no se realizó las preguntas correspondientes a confianza en las instituciones.

b/ En el periodo de enero-abril del 2007 no se preguntó por el nivel de confianza en las Fuerzas Armadas.

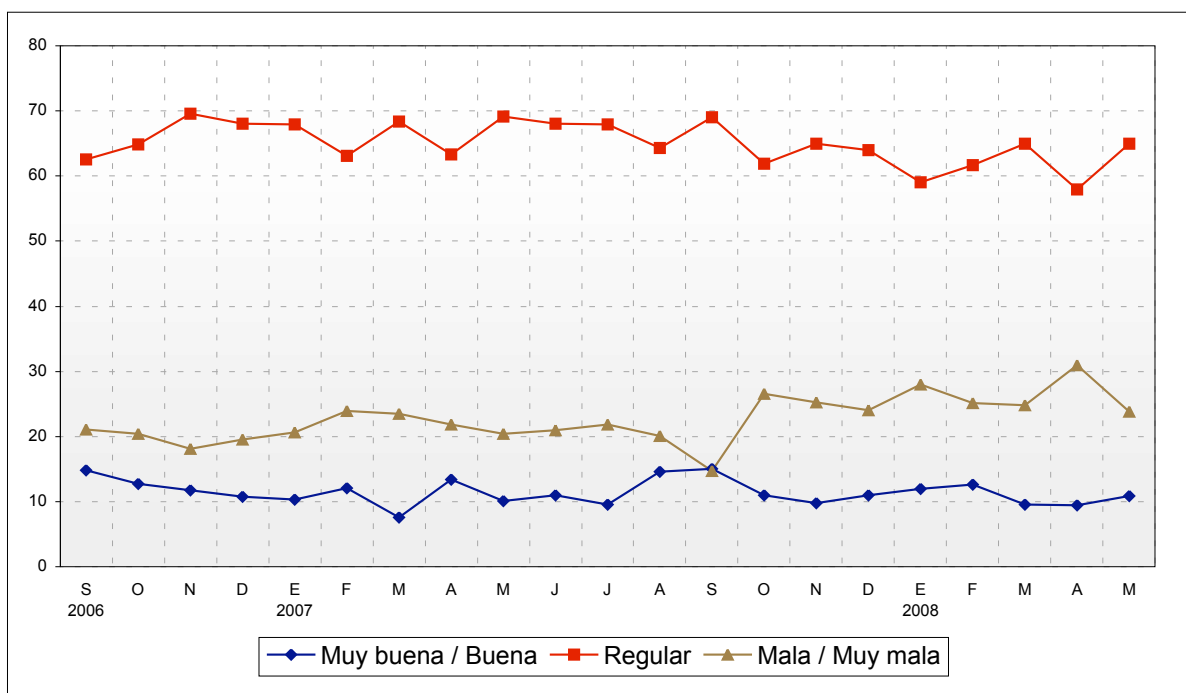
c/ En el periodo de setiembre a diciembre del 2006 se preguntó por el el nivel de confianza en el Poder Ejecutivo, a partir de enero del 2007 se preguntó por el Gobierno.



## PERCEPCIONES ACERCA DE LA SITUACIÓN POLÍTICA

¿Cómo calificaría Ud. la Situación Política General del Perú?

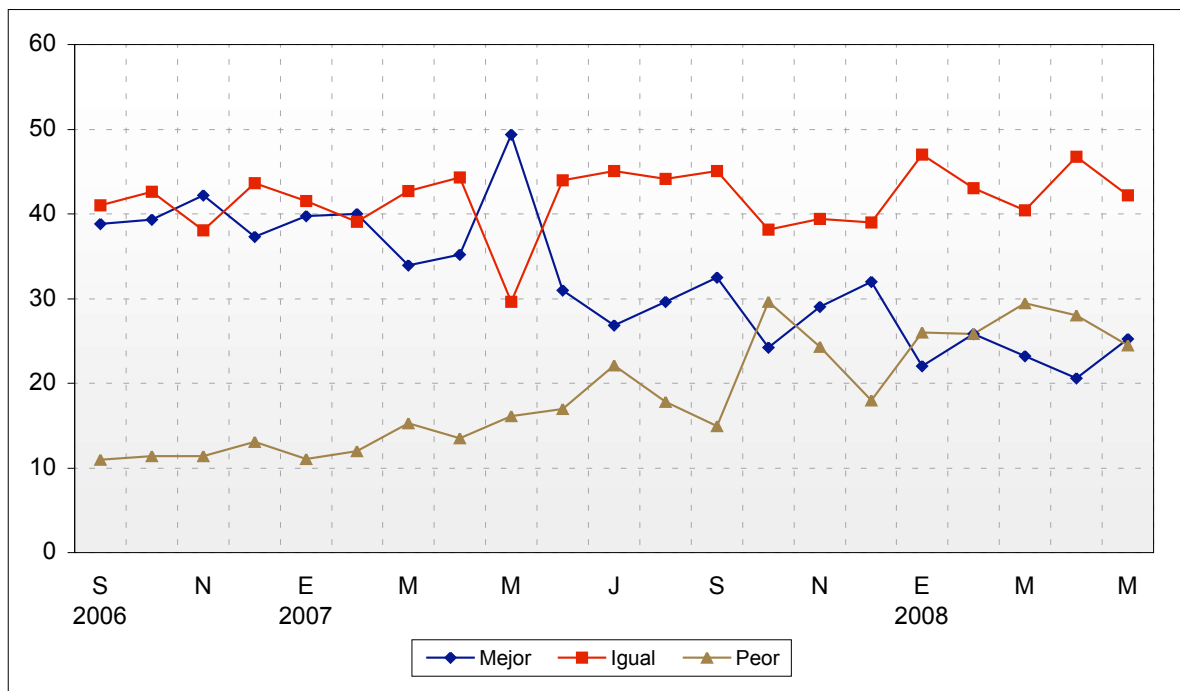
RESPUESTAS	Total %	SEXO		GRUPO DE EDAD			NIVEL SOCIOECONÓMICO		
		Masculino	Femenino	18 a 29	30 a 44	45 a más	A/B	C	D/E
Muy buena/Buena	11	12	10	9	10	14	14	10	9
Regular	65	64	66	70	66	56	66	66	62
Mala/Muy mala	24	24	24	20	24	29	19	24	28
No precisa	0,4	-	1	0,4	-	1	-	0,4	1
<b>Total %</b>	<b>100</b>	<b>100</b>	<b>100</b>	<b>100</b>	<b>100</b>	<b>100</b>	<b>100</b>	<b>100</b>	<b>100</b>
Base de entrevistas ponderada	507	254	253	193	181	133	148	240	119



Y, ¿cree que dentro de 12 meses la Situación Política será...?

RESPUESTAS	Total %	SEXO		GRUPO DE EDAD			NIVEL SOCIOECONÓMICO		
		Masculino	Femenino	18 a 29	30 a 44	45 a más	A/B	C	D/E
Mejor	25	26	24	29	23	23	31	25	20
Igual	42	41	44	46	45	32	49	41	36
Peor	24	26	23	16	25	35	16	26	32
No precisa	8	7	9	8	6	10	4	8	13
<b>Total %</b>	<b>100</b>	<b>100</b>	<b>100</b>	<b>100</b>	<b>100</b>	<b>100</b>	<b>100</b>	<b>100</b>	<b>100</b>
Base de entrevistas ponderada	507	254	253	193	181	133	148	240	119

Año III / Mayo de 2008



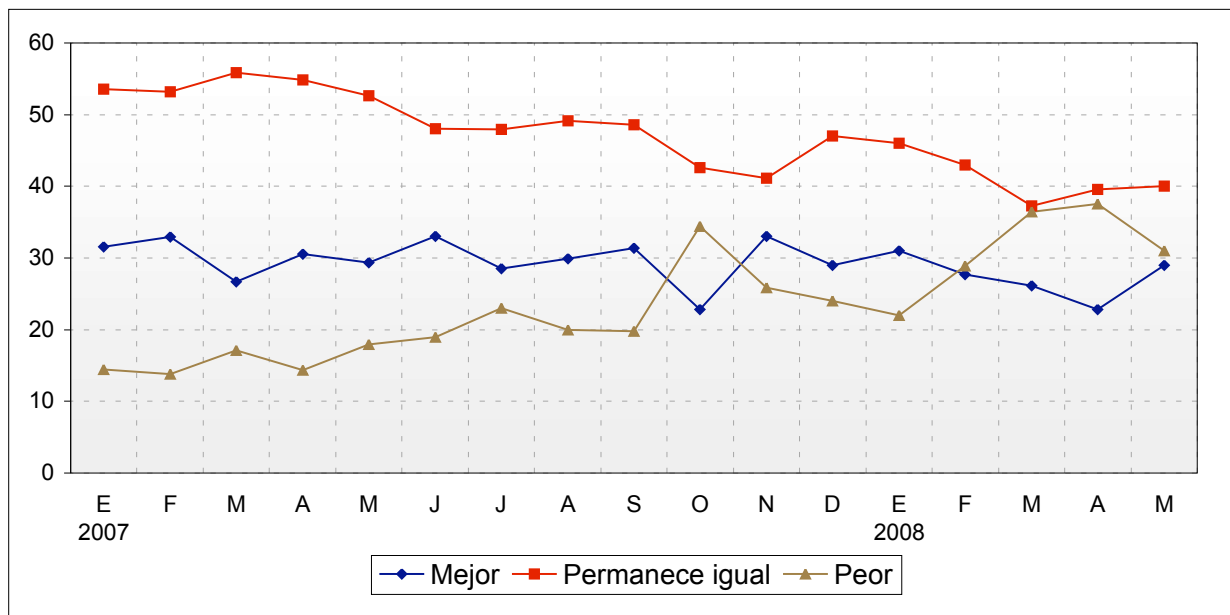
Ahora le voy a leer algunas opiniones acerca del Sistema Político y quiero que me indique con cuál de esas opiniones está Ud. más de acuerdo.

RESPUESTAS	Total %	SEXO		GRUPO DE EDAD			NIVEL SOCIOECONÓMICO		
		Masculino	Femenino	18 a 29	30 a 44	45 a más	A/B	C	D/E
La democracia es preferible a cualquier otra forma de gobierno	64	64	64	69	60	63	74	59	63
Me da lo mismo un tipo de gobierno u otro	18	16	19	18	20	13	12	20	20
A veces un gobierno autoritario o una dictadura puede ser preferible a un gobierno democrático	16	19	14	11	19	20	13	19	14
No precisa	2	1	3	2	1	4	1	2	3
<b>Total %</b>	<b>100</b>	<b>100</b>	<b>100</b>	<b>100</b>	<b>100</b>	<b>100</b>	<b>100</b>	<b>100</b>	<b>100</b>
Base de entrevistas ponderada	507	254	253	193	181	133	148	240	119

## PERCEPCIONES ACERCA DE LA ECONOMÍA

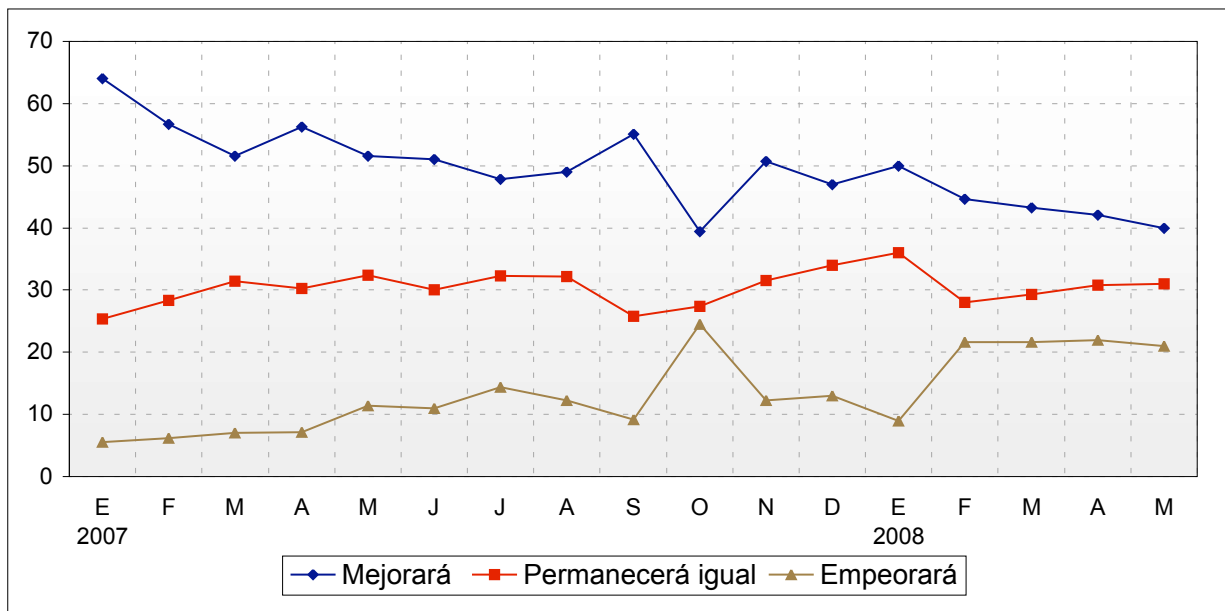
Hablando ahora sobre la Situación Económica de Ud. y su familia, ¿cómo está su situación económica familiar comparándola respecto de hace 12 meses?

RESPUESTAS	Total %	SEXO		GRUPO DE EDAD			NIVEL SOCIOECONÓMICO		
		Masculino	Femenino	18 a 29	30 a 44	45 a más	A/B	C	D/E
Mucho mejor/Algo mejor	29	34	23	39	26	17	37	27	21
Permanece igual	40	40	40	37	41	42	48	39	31
Algo peor/Mucho peor	31	26	36	24	32	40	14	34	48
No precisa	0,4	0,4	0,4	-	1	1	1	0,4	-
<b>Total %</b>	<b>100</b>	<b>100</b>	<b>100</b>	<b>100</b>	<b>100</b>	<b>100</b>	<b>100</b>	<b>100</b>	<b>100</b>
Base de entrevistas ponderada	507	254	253	193	181	133	148	240	119



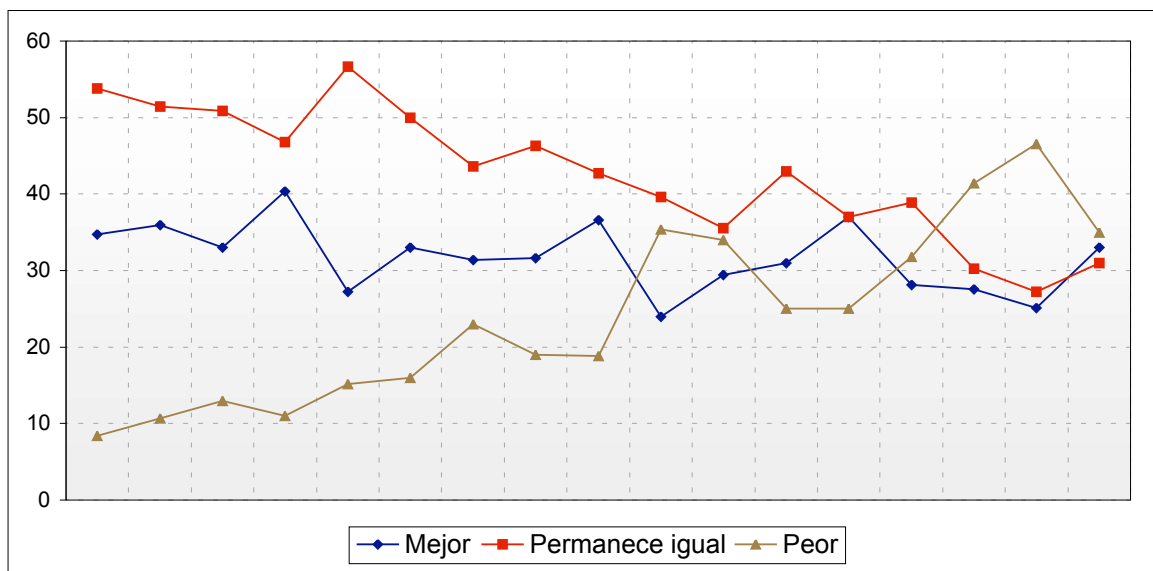
¿Y cómo cree que estará su situación económica familiar dentro de 12 meses?

RESPUESTAS	Total %	SEXO		GRUPO DE EDAD			NIVEL SOCIOECONÓMICO		
		Masculino	Femenino	18 a 29	30 a 44	45 a más	A/B	C	D/E
Mejorará mucho/ Mejorará algo	40	44	36	48	39	30	49	38	33
Permanecerá igual	31	30	32	29	34	30	39	29	23
Empeorará algo/Empeorará mucho	21	19	23	15	19	32	7	25	31
No precisa	8	7	9	8	8	8	4	8	13
<b>Total %</b>	<b>100</b>	<b>100</b>	<b>100</b>	<b>100</b>	<b>100</b>	<b>100</b>	<b>100</b>	<b>100</b>	<b>100</b>
Base de entrevistas ponderada	507	254	253	193	181	133	148	240	119



Hablando ahora sobre la Situación Económica del Perú, ¿cómo la calificaría respecto de hace 12 meses?

RESPUESTAS	Total %	SEXO		GRUPO DE EDAD			NIVEL SOCIOECONÓMICO		
		Masculino	Femenino	18 a 29	30 a 44	45 a más	A/B	C	D/E
Mucho mejor/ Algo mejor	33	42	24	35	27	38	44	30	26
Permanece igual	31	31	31	32	35	23	30	30	34
Algo peor/Mucho peor	35	27	43	31	36	38	24	39	39
No precisa	1	0,4	2	1	1	1	2	0,4	1
<b>Total %</b>	<b>100</b>	<b>100</b>	<b>100</b>	<b>100</b>	<b>100</b>	<b>100</b>	<b>100</b>	<b>100</b>	<b>100</b>
Base de entrevistas ponderada	507	254	253	193	181	133	148	240	119



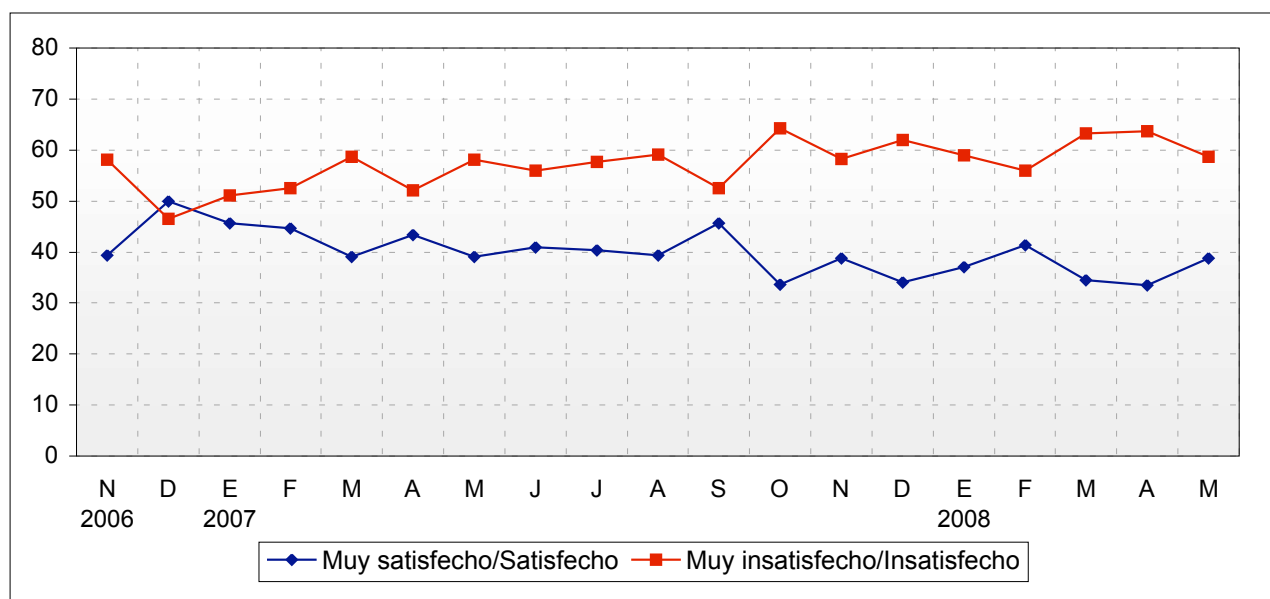
### ¿Y cómo cree que estará dentro de 12 meses?

RESPUESTAS	Total %	SEXO		GRUPO DE EDAD			NIVEL SOCIOECONÓMICO		
		Masculino	Femenino	18 a 29	30 a 44	45 a más	A/B	C	D/E
Mejorará mucho/Mejorará algo	36	39	33	42	32	33	45	34	31
Permanecerá igual	32	32	33	30	37	29	39	30	28
Empeorará algo/Empeorará mucho	24	22	25	19	23	30	13	29	28
No precisa	8	6	9	8	8	7	4	7	13
<b>Total %</b>	<b>100</b>	<b>100</b>	<b>100</b>	<b>100</b>	<b>100</b>	<b>100</b>	<b>100</b>	<b>100</b>	<b>100</b>
Base de entrevistas ponderada	507	254	253	193	181	133	148	240	119

## PERCEPCIONES ACERCA DE LA DEMOCRACIA

En general, ¿qué tan satisfecho está Ud. con el Funcionamiento de la Democracia en el Perú?

RESPUESTAS	Total %	SEXO		GRUPO DE EDAD			NIVEL SOCIOECONÓMICO		
		Masculino	Femenino	18 a 29	30 a 44	45 a más	A/B	C	D/E
Muy satisfecho/ Satisfecho	39	44	34	41	37	38	45	39	31
Insatisfecho/Muy insatisfecho	59	54	63	57	62	57	52	59	66
No precisa	3	2	3	2	1	5	2	2	3
<b>Total %</b>	<b>100</b>	<b>100</b>	<b>100</b>	<b>100</b>	<b>100</b>	<b>100</b>	<b>100</b>	<b>100</b>	<b>100</b>
Base de entrevistas ponderada	507	254	253	193	181	133	148	240	119



## ¿CON CUÁL DE ESTAS OPINIONES ESTÁ USTED MÁS DE ACUERDO?

La democracia es preferible a cualquier otra forma de gobierno

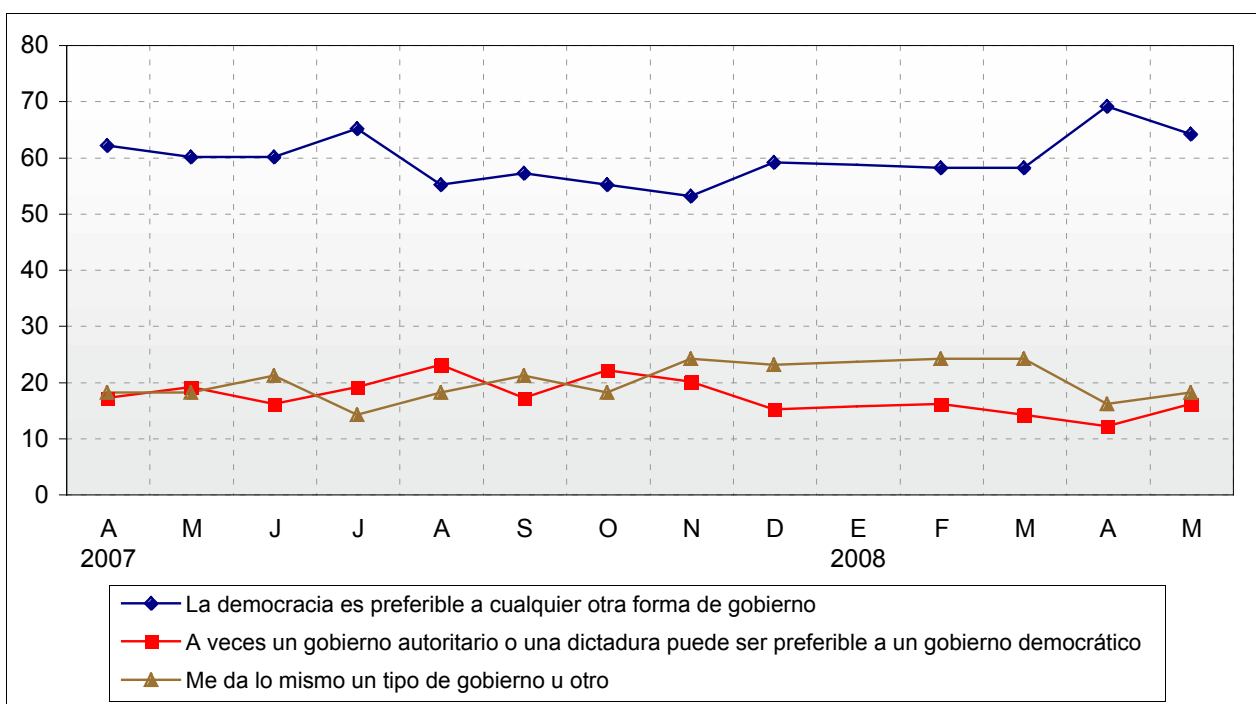
	E	F	M	A	M	J	J	A	S	O	N	D
<b>2005</b>												53
<b>2006</b>	51	46			60	67			62		59	56
<b>2007</b>		61		62	60	60	65	55	57	55	53	59
<b>2008</b>		58	58	69	64							

A veces un gobierno autoritario o una dictadura puede ser preferible a la democracia

	E	F	M	A	M	J	J	A	S	O	N	D
<b>2005</b>												20
<b>2006</b>	21	21			17	15			14		14	22
<b>2007</b>		22		17	19	16	19	23	17	22	20	15
<b>2008</b>		16	14	12	16							

Me da lo mismo un tipo de gobierno u otro

	E	F	M	A	M	J	J	A	S	O	N	D
<b>2005</b>												20
<b>2006</b>	24	27			20	16			21		25	19
<b>2007</b>		16		18	18	21	14	18	21	18	24	23
<b>2008</b>		24	24	16	18							



## OBJETIVO PAÍS

De la siguiente lista, ¿cuál debería ser el objetivo más importante del Perú para los próximos 10 años?

RESPUESTAS	Total %	SEXO		GRUPO DE EDAD			NIVEL SOCIOECONÓMICO		
		Masculino	Femenino	18 a 29	30 a 44	45 a más	A/B	C	D/E
Mantener el orden en este país	33	34	31	35	32	29	39	32	26
Dar a la gente mayor participación en las decisiones importantes del gobierno	32	33	31	28	36	34	29	34	33
Luchar contra la subida de precios	21	17	26	20	25	19	17	22	25
Proteger la libertad de expresión	13	15	10	16	7	15	14	10	15
No precisa	1	2	1	1	-	2	1	1	1
<b>Total %</b>	<b>100</b>	<b>100</b>	<b>100</b>	<b>100</b>	<b>100</b>	<b>100</b>	<b>100</b>	<b>100</b>	<b>100</b>
Base de entrevistas ponderada	507	254	253	193	181	133	148	240	119



## FICHA TÉCNICA

- Título del estudio: Encuesta de Opinión en Lima Metropolitana – Mayo 2008
- Objetivos del Estudio: Evaluación de autoridades e instituciones; opinión acerca de la coyuntura actual.
- Encuestadora: Pontificia Universidad Católica del Perú
- N° de registro: 0108-REE/JNE
- Universo o población objetivo: Hombres y mujeres mayores de 18 años, habitantes de 31 distritos de Lima Metropolitana.
- Marco muestral: La selección de manzanas se hizo utilizando como marco muestral la cartografía digital del INEI del 2004 para los 31 distritos de Lima Metropolitana. Los distritos que no forman parte del marco muestral son: Chaclacayo, Lurigancho, Cieneguilla y los distritos balnearios del Sur y del Norte de la Ciudad.
- Representatividad: En los distritos que forman parte del universo y que están incluidos en el marco muestral se encuentra el 95.88% de la población electoral total de la provincia de Lima.
- Tamaño de la muestra: 507 personas entrevistadas en Lima Metropolitana.
- Error y nivel de confianza estimados: 4.35% con un nivel de confianza del 95%, asumiendo 50%-50% de heterogeneidad, bajo el supuesto de muestreo aleatorio simple.
- Distritos que resultaron seleccionados en la muestra: La selección aleatoria de manzanas del marco muestral determinó que la encuesta se aplicara en 25 distritos de Lima Metropolitana (Cercado de Lima, Ate, Breña, Chorrillos, Comas, El Agustino, Independencia, Jesús María, La Molina, La Victoria, Lince, Los Olivos, Pueblo Libre, Puente Piedra, Rímac, San Isidro, San Juan de Lurigancho, San Juan de Miraflores, San Martín de Porres, San Miguel, Santa Anita, Santiago de Surco, Surquillo, Villa El Salvador y Villa María del Triunfo).
- Procedimiento de muestreo: Se realizó una muestra probabilística polietápica. Dentro de Lima se estratificó la muestra de acuerdo con grandes zonas de la ciudad— como norte, como este, como sur, centro, como oeste-suroeste—, y en cada estrato se seleccionó una muestra simple al azar de manzanas. Posteriormente se realizó un muestreo sistemático de viviendas en cada manzana seleccionada y se aplicaron cuotas de sexo y edad para la selección de personas al interior de las viviendas.
- Ponderación: En Lima Metropolitana los datos se ponderaron en función del peso de los estratos en la población total.
- Técnica de recolección de datos: Mediante entrevistas directas en las viviendas seleccionadas.
- Supervisión de campo: Se supervisó el 30% de las entrevistas realizadas.
- Fechas de aplicación: Entre los días 1 y 3 de Mayo del 2008.
- Financiamiento: Pontificia Universidad Católica del Perú.
- Página web: <http://www.pucp.edu.pe>
- Email: [iop@pucp.edu.pe](mailto:iop@pucp.edu.pe)