



INSTITUTO DE
OPINIÓN
PÚBLICA

PONTIFICIA UNIVERSIDAD CATÓLICA DEL PERÚ

Año V / Enero de 2010

ESTADO DE LA OPINIÓN PÚBLICA

DIRECTOR EJECUTIVO

Fernando Tuesta Soldevilla

Edwin Cohaila
Oliver Glave
Alice López
Vania Martínez
Melina Panduro
Andrés Pérez Crespo
Josedomingo Pimentel
León Portocarrero
Peggy Sztuden

INFORMES

iop@pucp.edu.pe

Teléfonos: 51.1.626-2000
Anexo 3700

Fax: 51.1.626-2908
Av. Universitaria 1801,
San Miguel, Lima - Perú.
Apartado 1761- Lima 100

Pontificia Universidad
Católica del Perú
108-REE/JNE

Encuétranos en:

<http://www.pucp.edu.pe/iop>
<http://blog.pucp.edu.pe/iop>
Facebook: iop pucp
Twitter: ioppucp
Scribd: ioppucp

Aprobación presidencial y de instituciones

Se inicia el 2010, discutiendo sobre las metodologías utilizadas en los sondeos y la transparencia en la elaboración de encuestas. Colocar estos temas en el debate público, siempre será saludable, si se realiza con altura y responsabilidad.

El Instituto de Opinión Pública de la Pontificia Universidad Católica del Perú (PUCP), es una institución que desde su formación, hace más de cuatro años, se ha comprometido con la práctica de un exigente trabajo profesional, así como de la transparencia de la información que produce. Estamos inscritos en el registro correspondiente del Jurado Nacional de Elecciones, nuestros sondeos siempre han ido acompañados de su respectiva ficha técnica y absolutamente todos ellos, están a disposición del público en nuestra página web y en nuestro blog.

En este primer sondeo de opinión del año, realizado en la ciudad de Lima, presentamos información sobre la aprobación del presidente de la república, así como de diversas autoridades e instituciones. Además, publicamos cifras sobre variados temas de política y economía.

Es interesante notar que desde el 2006, el primer mes del año trae siempre consigo una ligera alza en la aprobación presidencial. Además, encontramos un ligera alza también, en la confianza en el gobierno, comparado con diciembre del año anterior. Por otro lado, sigue siendo preocupante el alto nivel de entrevistados, que se interesa poco o nada por la política.

Con este primer sondeo de opinión del año, el Instituto de Opinión Pública de la PUCP espera seguir contribuyendo a mejorar el debate público nacional.

El contenido de este boletín no expresa necesariamente la opinión del Instituto de Opinión ni compromete la posición Institucional de la Pontificia Universidad Católica del Perú

APROBACIÓN PRESIDENCIAL

En general, ¿diría usted que aprueba o desaprueba la gestión del Presidente de la República, Alan García?

RESPUESTAS	Total %	SEXO		GRUPO DE EDAD			NIVEL SOCIOECONÓMICO		
		Masculino	Femenino	18 a 29	30 a 44	45 o más	A/B	C	D/E
Aprueba	36	43	30	41	34	35	48	31	31
Desaprueba	54	53	55	54	55	52	40	61	59
No precisa	10	5	15	5	11	14	12	8	11
Total %	100	100	100	100	100	100	100	100	100
Base de entrevistas ponderada	513	249	264	182	189	142	156	228	129

Series

Aprueba

	E	F	M	A	M	J	J	A	S	O	N	D
2006									56	57	58	56
2007	59	55	64	56	51	51	45	45	49	30	38	34
2008	39	39	33	35	35	37	31	30	24	23	25	29
2009	38	36	39	37	39	36	25	30	29	33	34	33
2010	36											

Desaprueba

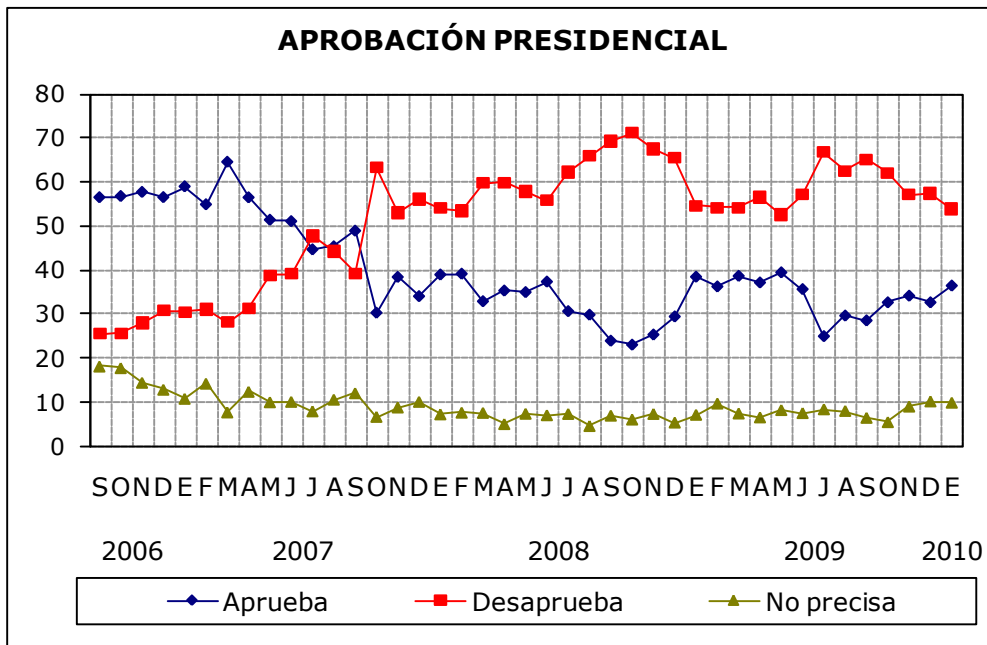
	E	F	M	A	M	J	J	A	S	O	N	D
2006									25	26	28	31
2007	30	31	28	31	39	39	48	44	39	63	53	56
2008	54	53	60	60	58	56	62	66	69	71	68	65
2009	55	54	54	57	53	57	67	63	65	62	57	57
2010	54											

No precisa

	E	F	M	A	M	J	J	A	S	O	N	D
2006									18	18	14	13
2007	11	14	8	12	10	10	8	11	12	7	9	10
2008	7	7	7	5	7	7	7	4	7	6	7	5
2009	7	10	7	6	8	7	8	8	6	5	9	10
2010	10											

Evaluación neta

	E	F	M	A	M	J	J	A	S	O	N	D
2006									31	31	30	26
2007	-29	24	-36	25	13	12	-3	1	10	-33	-15	-22
2008	-15	-14	-27	-25	-23	-19	-32	-36	-45	-48	-42	-36
2009	-16	-18	-16	-19	-14	-21	-42	-33	-33	-30	-23	-23
2010	-17											



Año V / Enero de 2010

CONFIANZA EN INSTITUCIONES

En general ¿usted tiene mucha, alguna, poca o ninguna confianza en...?

RESPUESTAS	Mucha / Alguna	Poca / Ninguna	No precisa	Total
La Iglesia Católica	55	41	4	100
Las Empresas Peruanas	55	39	6	100
Los Medios de Comunicación	42	54	4	100
Las Fuerzas Armadas	33	61	6	100
La Policía Nacional	31	65	4	100
El Gobierno	21	77	1	100
El Poder Judicial	16	80	4	100
Los Partidos Políticos	15	81	5	100
El Congreso de la República	12	86	3	100

Serie

Iglesia Católica

	E	F	M	A	M	J	J	A	S	O	N	D
2006												55
2007	56	54	59	54	60	59	58	59	58	62	59	61
2008	62	59	61		56	58	60	61	56	55	56	63
2009	56		58		56	59	59		58	58	54	60
2010	55											

Poder Judicial

	E	F	M	A	M	J	J	A	S	O	N	D
2006									11	12	10	16
2007	13	13	13	10	13	16	15	14	14	14	18	18
2008	17	12	11		15	17	15	15	17	14	13	14
2009	18		20		22	19	16		14	17	12	12
2010	16											

Medios de Comunicación

	E	F	M	A	M	J	J	A	S	O	N	D
2006									48	53	56	55
2007	52	48	54	48	48	57	52	50	59	47	56	52
2008	52	47	43		47	48	51	53	51	54	52	58
2009	47		56		53	55	55		48	51	41	40
2010	42											

Partidos Políticos

	E	F	M	A	M	J	J	A	S	O	N	D
2006									23	20	22	21
2007	20	21	19	14	16	19	20	19	18	19	19	15
2008	18	15	14		17	20	19	18	18	18	21	17
2009	19		19		21	22	17		17	19	10	11
2010	15											

Fuerzas Armadas

	E	F	M	A	M	J	J	A	S	O	N	D
2006									38	34	33	39
2007	39	39	38	38	38	42	39	42	48	40	47	40
2008	38	37	33		38	43	42	45	47	46	44	44
2009	44		47		46	40	45		40	42	34	32
2010	33											

Congreso de la República

	E	F	M	A	M	J	J	A	S	O	N	D
2006									21	22	20	23
2007	24	21	22	17	24	14	22	17	20	16	16	20
2008	18	18	11		18	19	13	12	10	11	14	16
2009	14		18		22	15	16		14	13	8	11
2010	12											

Gobierno

	E	F	M	A	M	J	J	A	S	O	N	D
2006									19	21	22	26
2007	33	29	25	31	37	27	31	23	32	21	24	26
2008	26	26	19		25	31	22	23	17	19	20	21
2009	25		29		27	23	23		20	20	15	16
2010	21											

a/ En abril del 2008 no se realizó las preguntas correspondientes a confianza en las instituciones.

b/ En el periodo de enero-abril del 2007 no se preguntó por el nivel de confianza en las Fuerzas Armadas.

c/ En el periodo de setiembre a diciembre del 2006 se preguntó por el nivel de confianza en el Poder Ejecutivo, a partir de enero del 2007 se preguntó por el Gobierno.

Año V / Enero de 2010

SISTEMA POLÍTICO

¿Cuán interesado está usted en la política?, ¿está...?

RESPUESTAS	Total %	SEXO		GRUPO DE EDAD			NIVEL SOCIOECONÓMICO		
		Masculino	Femenino	18 a 29	30 a 44	45 o más	A/B	C	D/E
Muy interesado / Algo interesado	38	45	31	39	33	42	52	34	27
Poco interesado / Nada interesado	61	54	68	61	67	55	48	64	73
No precisa	1	1	1	-	1	3	1	2	1
Total %	100	100	100	100	100	100	100	100	100
Base de entrevistas ponderada	513	249	264	182	189	142	156	228	129

¿Cómo calificaría usted la situación política general del Perú?

RESPUESTAS	Total %	SEXO		GRUPO DE EDAD			NIVEL SOCIOECONÓMICO		
		Masculino	Femenino	18 a 29	30 a 44	45 o más	A/B	C	D/E
Muy buena / Buena	10	11	9	9	8	14	15	6	10
Regular	71	71	71	76	72	63	67	75	68
Mala / Muy mala	18	18	18	15	19	20	16	18	20
No precisa	2	1	2	1	1	3	2	1	1
Total %	100	100	100	100	100	100	100	100	100
Base de entrevistas ponderada	513	249	264	182	189	142	156	228	129

Serie

Muy buena / buena

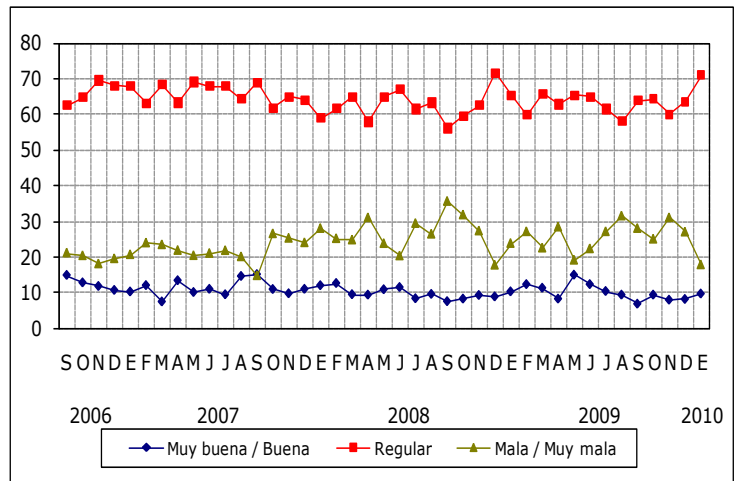
	E	F	M	A	M	J	J	A	S	O	N	D
2006									15	13	12	11
2007	10	12	8	13	10	11	10	15	15	11	10	11
2008	12	13	10	9	11	12	8	10	8	8	9	9
2009	10	12	11	8	15	12	10	9	7	9	8	8
2010	10											

Regular

	E	F	M	A	M	J	J	A	S	O	N	D
2006									63	65	70	68
2007	68	63	68	63	69	68	68	64	69	62	65	64
2008	59	62	65	58	65	67	62	63	56	60	63	72
2009	65	60	66	63	65	65	62	58	64	64	60	64
2010	71											

Mala / Muy Mala

	E	F	M	A	M	J	J	A	S	O	N	D
2006									21	20	18	20
2007	21	24	23	22	20	21	22	20	15	27	25	24
2008	28	25	25	31	24	20	29	26	36	32	27	18
2009	24	27	23	28	19	22	27	32	28	25	31	27
2010	18											



Año V / Enero de 2010

¿Cree que dentro de 12 meses la situación política del país será mejor, igual o peor que ahora?

RESPUESTAS	Total %	SEXO		GRUPO DE EDAD			NIVEL SOCIOECONÓMICO		
		Masculino	Femenino	18 a 29	30 a 44	45 o más	A/B	C	D/E
Mejor	18	18	18	20	16	18	23	16	15
Igual	58	58	58	61	58	53	59	59	54
Peor	14	16	12	10	15	17	13	13	17
No precisa	11	8	13	9	12	12	5	12	15
Total %	100	100	100	100	100	100	100	100	100
Base de entrevistas ponderada	513	249	264	182	189	142	156	228	129

Serie

Mejor

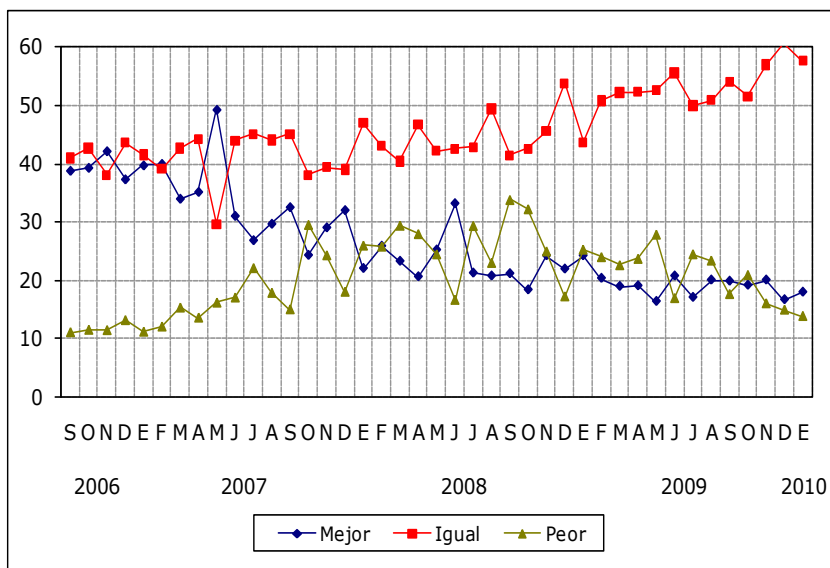
	E	F	M	A	M	J	J	A	S	O	N	D
2006									39	39	42	37
2007	40	40	34	35	49	31	27	30	33	24	29	32
2008	22	26	23	21	25	33	21	21	21	18	24	22
2009	24	20	19	19	16	21	17	20	20	19	20	17
2010	18											

Igual

	E	F	M	A	M	J	J	A	S	O	N	D
2006									41	43	38	44
2007	42	39	43	44	30	44	45	44	45	38	39	39
2008	47	43	40	47	42	43	43	49	42	43	46	54
2009	44	51	52	52	53	56	50	51	54	52	57	61
2010	58											

Peor

	E	F	M	A	M	J	J	A	S	O	N	D
2006									11	11	11	13
2007	11	12	15	14	16	17	22	18	15	30	24	18
2008	26	26	29	28	24	17	29	23	34	32	25	17
2009	25	24	23	24	28	17	25	23	18	21	16	15



En general, ¿qué tan satisfecho está usted con el funcionamiento de la democracia en el Perú?

RESPUESTAS	Total %	SEXO		GRUPO DE EDAD			NIVEL SOCIOECONÓMICO		
		Masculino	Femenino	18 a 29	30 a 44	45 o más	A/B	C	D/E
Muy satisfecho / Satisfecho	34	36	32	31	35	35	46	29	26
Insatisfecho / Muy insatisfecho	60	59	61	63	59	58	52	63	64
No precisa	7	5	8	6	6	7	2	7	10
Total %	100	100	100	100	100	100	100	100	100
Base de entrevistas ponderada	513	249	264	182	189	142	156	228	129

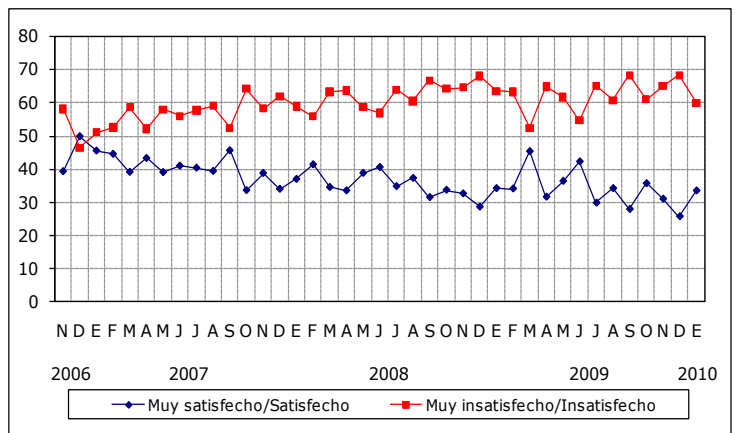
Serie

Satisfacción con la democracia

	E	F	M	A	M	J	J	A	S	O	N	D	
2005												16	
2006	23	21									38	39	50
2007	46	45	39	43	39	41	40	39	46	34	39	34	
2008	37	41	35	34	39	41	35	37	32	34	33	29	
2009	34	34	45	32	36	42	30	34	28	36	31	26	
2010	34												

Insatisfacción con la democracia

	E	F	M	A	M	J	J	A	S	O	N	D	
2005												81	
2006	76	75									59	58	47
2007	51	53	59	52	58	56	58	59	53	64	58	62	
2008	59	56	63	64	59	57	64	61	67	64	65	68	
2009	64	63	52	65	62	55	65	61	68	61	65	68	
2010	60												



¿Con cuál de estas opiniones está usted más de acuerdo?

La democracia es preferible a cualquier otra forma de gobierno

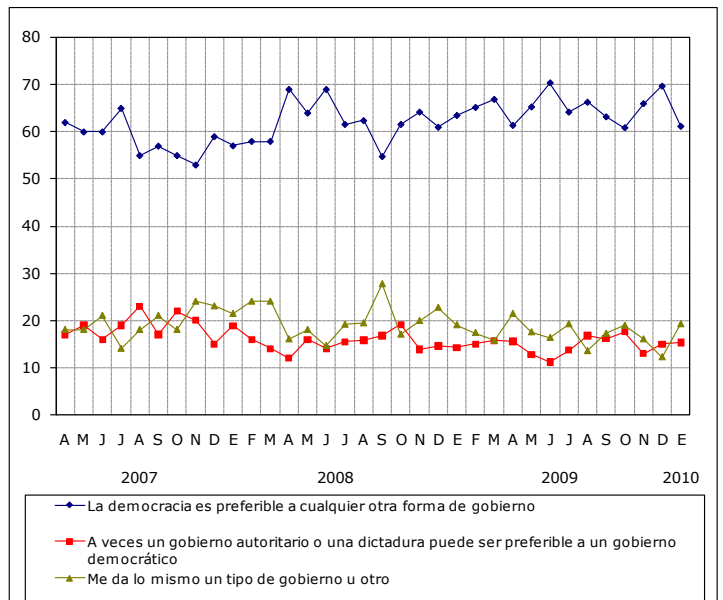
	E	F	M	A	M	J	J	A	S	O	N	D
2005												53
2006	51	46			60	67			62		59	56
2007		61		62	60	60	65	55	57	55	53	59
2008		58	58	69	64	69	62	62	55	62	64	61
2009	64		67	61	65	70	64	66	63	61	66	70
2010	61											

A veces un gobierno autoritario o una dictadura puede ser preferible a la democracia

	E	F	M	A	M	J	J	A	S	O	N	D
2005												20
2006	21	21			17	15			14		14	22
2007		22		17	19	16	19	23	17	22	20	15
2008		16	14	12	16	14	16	16	17	19	14	15
2009	14		16	16	13	11	14	17	16	18	13	15
2010	15											

Me da lo mismo un tipo de gobierno u otro

	E	F	M	A	M	J	J	A	S	O	N	D
2005												20
2006	24	27			20	16			21		25	19
2007		16		18	18	21	14	18	21	18	24	23
2008		24	24	16	18	15	19	19	28	17	20	23
2009	19		16	21	18	16	19	14	17	19	16	12
2010	19											



Año V / Enero de 2010

ECONOMÍA

Hablando ahora sobre la situación económica de usted y su familia. ¿Cómo está su situación económica familiar comparándola respecto de hace 12 meses?

RESPUESTAS	Total %	SEXO		GRUPO DE EDAD			NIVEL SOCIOECONÓMICO		
		Masculino	Femenino	18 a 29	30 a 44	45 o más	A/B	C	D/E
Mucho mejor / Algo mejor	29	30	29	38	28	21	34	32	18
Permanece igual	51	56	46	48	53	52	51	48	55
Algo peor / Mucho peor	20	15	25	15	19	28	16	19	27
No precisa	0.2	0.4	-	1	-	-	-	0.4	-
Total %	100	100	100	100	100	100	100	100	100
Base de entrevistas ponderada	513	249	264	182	189	142	156	228	129

Serie

Mucho mejor / algo mejor

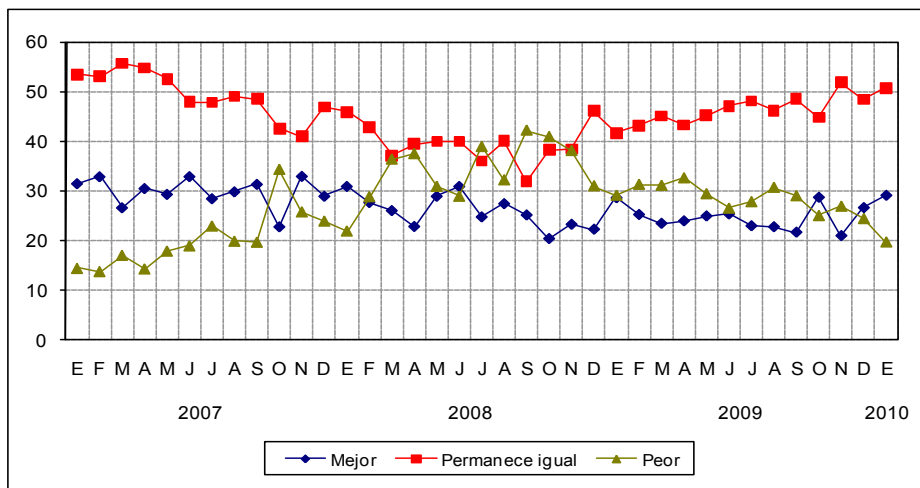
	E	F	M	A	M	J	J	A	S	O	N	D
2005												23
2006	21	21			18	23			28	28	22	25
2007	32	33	27	31	29	33	29	30	31	23	33	29
2008	31	28	26	23	29	31	25	28	25	20	23	22
2009	29	27	24	24	25	25	23	23	22	29	21	27
2010	29											

Permanece igual

	E	F	M	A	M	J	J	A	S	O	N	D
2005												44
2006	52	50			55	55			55	54	61	57
2007	54	53	56	55	53	48	48	49	49	43	41	47
2008	46	43	37	40	40	40	36	40	32	38	39	46
2009	42	43	45	43	45	47	48	46	49	45	52	49
2010	51											

Algo peor / mucho peor

	E	F	M	A	M	J	J	A	S	O	N	D
2005												33
2006	27	29			26	22			16	18	16	18
2007	14	14	17	14	18	19	23	20	20	34	26	24
2008	22	29	36	38	31	29	39	32	42	41	38	31
2009	29	31	31	33	30	27	28	31	29	25	27	25
2010	20											



Año V / Enero de 2010

¿Y cómo cree que estará la situación económica de usted y su familia dentro de 12 meses?

RESPUESTAS	Total %	SEXO		GRUPO DE EDAD			NIVEL SOCIOECONÓMICO		
		Masculino	Femenino	18 a 29	30 a 44	45 o más	A/B	C	D/E
Mejorará mucho / Mejorará algo	44	42	47	55	43	33	60	41	32
Permanecerá igual	37	43	32	33	40	40	33	42	36
Empeorará algo / Empeorará mucho	9	8	10	6	8	13	5	7	17
No precisa	9	8	11	6	9	14	3	10	16
Total %	100	100	100	100	100	100	100	100	100
Base de entrevistas ponderada	513	249	264	182	189	142	156	228	129

Serie

Mejorará mucho / mejorará algo

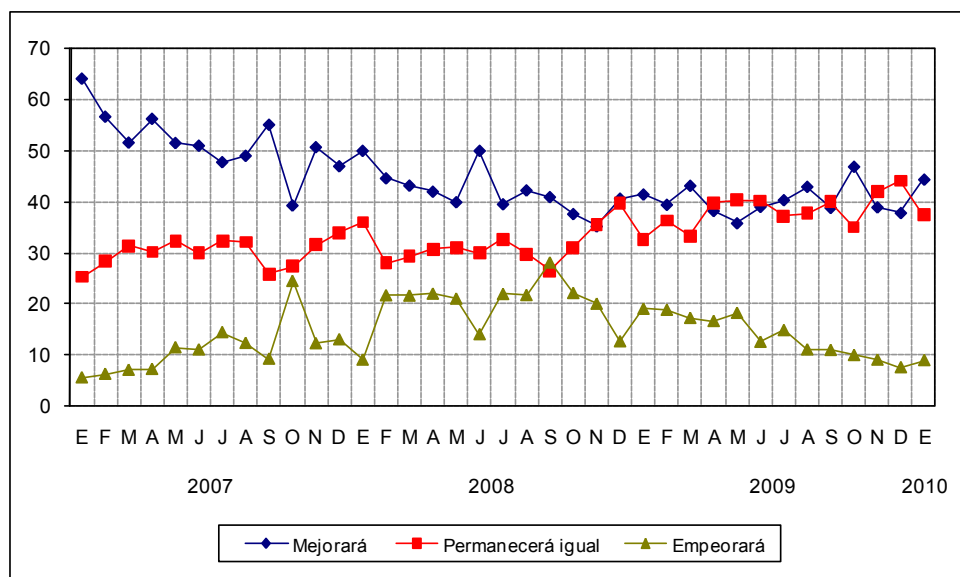
	E	F	M	A	M	J	J	A	S	O	N	D
2006	49	41			38	52			53	56	53	56
2007	64	57	52	56	52	51	48	49	55	39	51	47
2008	50	45	43	42	40	50	40	42	41	38	35	41
2009	42	40	43	38	36	39	40	43	39	47	39	38
2010	44											

Permanecerá igual

	E	F	M	A	M	J	J	A	S	O	N	D
2006	23	23			29	23			29	29	30	29
2007	25	28	31	30	32	30	32	32	26	27	32	34
2008	36	28	29	31	31	30	33	30	27	31	36	40
2009	33	36	33	40	40	40	37	38	40	35	42	44
2010	37											

Empeorará algo / empeorará mucho

	E	F	M	A	M	J	J	A	S	O	N	D
2006	8	12			9	10			9	8	6	8
2007	6	6	7	7	11	11	14	12	9	24	12	13
2008	9	22	22	22	21	14	22	22	28	22	20	13
2009	19	19	17	17	18	13	15	11	11	10	9	8
2010	9											



Año V / Enero de 2010

Hablando ahora sobre la situación económica del Perú. ¿cómo calificaría la situación de la economía peruana comparándola respecto de hace 12 meses?, ¿Diría que ahora está...?

RESPUESTAS	Total %	SEXO		GRUPO DE EDAD			NIVEL SOCIOECONÓMICO		
		Masculino	Femenino	18 a 29	30 a 44	45 o más	A/B	C	D/E
Mucho mejor / Algo mejor	32	35	28	39	27	28	42	31	20
Permanece igual	42	42	43	35	46	47	44	41	43
Algo peor / Mucho peor	24	20	27	25	24	23	13	26	33
No precisa	2	3	2	2	3	3	1	2	4
Total %	100	100	100	100	100	100	100	100	100
Base de entrevistas ponderada	513	249	264	182	189	142	156	228	129

Serie

Mucho mejor / algo mejor

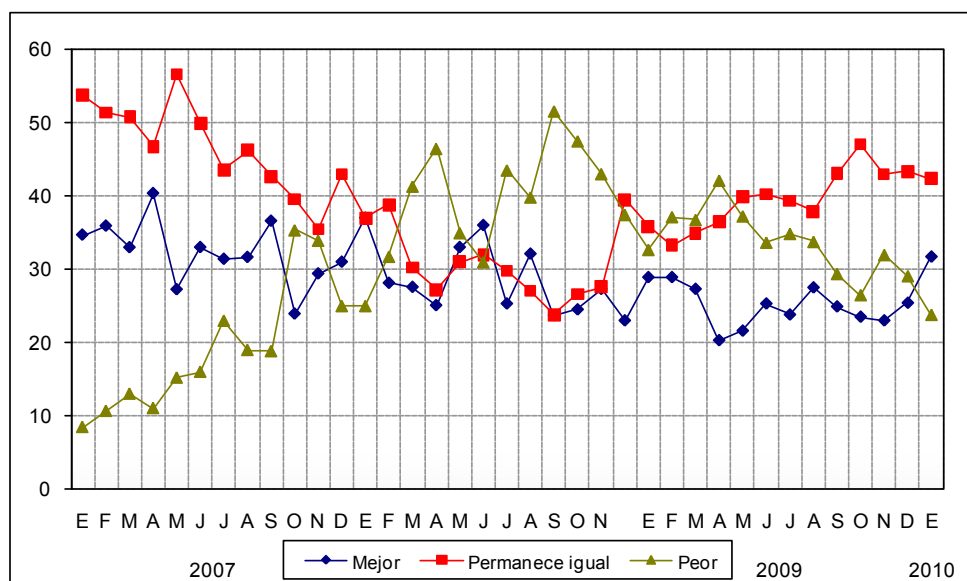
	E	F	M	A	M	J	J	A	S	O	N	D
2006									31	35	29	32
2007	35	36	33	40	27	33	31	32	37	24	29	31
2008	37	28	28	25	33	36	25	32	24	25	27	23
2009	29	29	27	20	22	25	24	28	25	24	23	25
2010	32											

Permanece igual

	E	F	M	A	M	J	J	A	S	O	N	D
2006									57	52	55	52
2007	54	51	51	47	57	50	44	46	43	40	36	43
2008	37	39	30	27	31	32	30	27	24	27	28	40
2009	36	33	35	37	40	40	39	38	43	47	43	43
2010	42											

Algo peor / mucho peor

	E	F	M	A	M	J	J	A	S	O	N	D
2006									10	10	12	14
2007	8	11	13	11	15	16	23	19	19	35	34	25
2008	25	32	41	47	35	31	44	40	52	48	43	38
2009	33	37	37	42	37	34	35	34	29	27	32	29
2010	24											



Año V / Enero de 2010

¿Y cómo cree que estará la situación económica del Perú dentro de 12 meses?

RESPUESTAS	Total %	SEXO		GRUPO DE EDAD			NIVEL SOCIOECONÓMICO		
		Masculino	Femenino	18 a 29	30 a 44	45 o más	A/B	C	D/E
Mejorará mucho / Mejorará algo	35	35	35	38	33	33	48	33	22
Permanecerá igual	40	43	38	43	41	37	39	41	41
Empeorará algo / Empeorará mucho	13	10	15	9	14	16	9	13	16
No precisa	12	12	12	11	13	13	3	13	21
Total %	100	100	100	100	100	100	100	100	100
Base de entrevistas ponderada	513	249	264	182	189	142	156	228	129

Serie

Mejorará mucho / mejorará algo

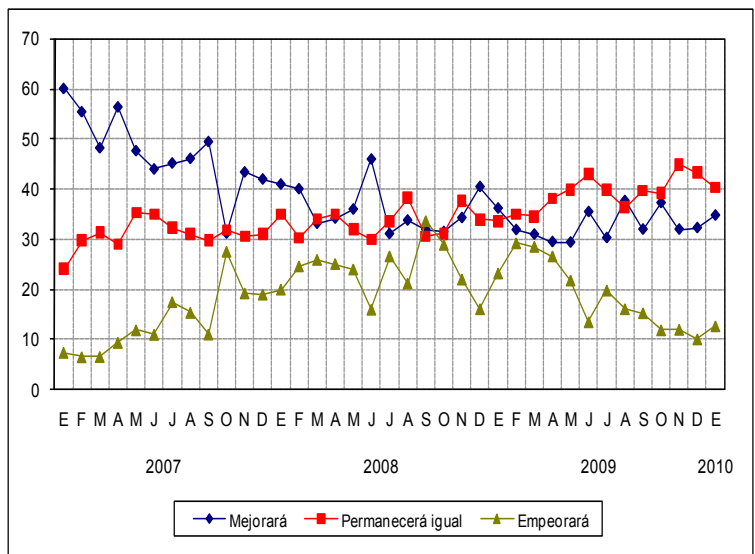
	E	F	M	A	M	J	J	A	S	O	N	D
2006									51	56	56	57
2007	60	55	48	56	48	44	45	46	49	31	43	42
2008	41	40	33	34	36	46	31	34	32	32	34	41
2009	36	32	31	30	29	36	30	38	32	37	32	32
2010	35											

Permanecerá igual

	E	F	M	A	M	J	J	A	S	O	N	D
2006									26	28	26	27
2007	24	30	31	29	35	35	32	31	30	32	31	31
2008	35	30	34	35	32	30	34	38	31	31	38	34
2009	34	35	35	38	40	43	40	36	40	39	45	43
2010	40											

Empeorará algo / empeorará mucho

	E	F	M	A	M	J	J	A	S	O	N	D
2006									9	7	8	9
2007	7	7	7	9	12	11	18	15	11	28	19	19
2008	20	25	26	25	24	16	27	21	34	29	22	16
2009	23	29	29	27	22	14	20	16	15	12	12	10
2010	13											



¿Con cuál de estas opiniones estaría usted más de acuerdo?

RESPUESTAS	Total %	SEXO		GRUPO DE EDAD			NIVEL SOCIOECONÓMICO		
		Masculino	Femenino	18 a 29	30 a 44	45 o más	A/B	C	D/E
Promover la economía privada de mercado es la única forma en que el Perú puede desarrollarse	34	37	31	28	36	39	54	29	18
Promover una mayor participación del Estado en la economía es la única forma en que el Perú puede desarrollarse	52	53	52	57	52	46	38	56	63
No precisa	14	11	18	15	13	15	8	16	19
Total %	100	100	100	100	100	100	100	100	100
Base de entrevistas ponderada	513	249	264	182	189	142	156	228	129

FICHA TÉCNICA

- Título del estudio: Encuesta de Opinión en Lima Metropolitana – Enero 2010
- Objetivos del Estudio: Evaluación de autoridades e instituciones.
- Encuestadora: Pontificia Universidad Católica del Perú
- N° de registro: 0108-REE/JNE
- Universo o población objetivo: Hombres y mujeres mayores de 18 años, habitantes de 31 distritos de Lima Metropolitana.
- Marco muestral: La selección de manzanas se hizo utilizando como marco muestral la cartografía digital del INEI del 2004 para los 31 distritos de Lima Metropolitana. Los distritos que no forman parte del marco muestral son: Chaclacayo, Lurigancho, Cieneguilla y los distritos balnearios del Sur y del Norte de la Ciudad.
- Representatividad: En los distritos que forman parte del universo y que están incluidos en el marco muestral se encuentra el 95.88% de la población electoral total de la provincia de Lima.
- Tamaño de la muestra: 513 personas entrevistadas en Lima Metropolitana.
- Error y nivel de confianza estimados: $\pm 4.32\%$ con un nivel de confianza del 95%, asumiendo 50%-50% de heterogeneidad, bajo el supuesto de muestreo aleatorio simple.
- Distritos que resultaron seleccionados en la muestra: La selección aleatoria de manzanas del marco muestral determinó que la encuesta se aplicara en 28 distritos de Lima Metropolitana (Cercado de Lima, Ate, Breña, Carabaylo, Chorrillos, Comas, El Agustino, Independencia, Jesús María, La Molina, La Victoria, Lince, Los Olivos, Pueblo Libre, Miraflores, Puente Piedra, Rímac, San Borja, San Juan de Lurigancho, San Juan de Miraflores, San Luis, San Martín de Porres, San Miguel, Santa Anita, Santiago de Surco, Surquillo, Villa El Salvador y Villa María del Triunfo).
- Procedimiento de muestreo: Se realizó una muestra probabilística polietápica. Dentro de Lima se estratificó la muestra de acuerdo con grandes zonas de la ciudad—cono norte, cono este, cono sur, centro, cono oeste-suroeste—, y en cada estrato se seleccionó una muestra simple al azar de manzanas. Posteriormente se realizó un muestreo sistemático de viviendas en cada manzana seleccionada y se aplicaron cuotas de sexo y edad para la selección de personas al interior de las viviendas.
- Ponderación: En Lima Metropolitana los datos se ponderaron en función del peso de los estratos en la población total.
- Técnica de recolección de datos: Mediante entrevistas directas en las viviendas seleccionadas.
- Supervisión de campo: Se supervisó el 30% de las entrevistas realizadas.
- Fechas de aplicación: Entre los días 8 y 10 de enero de 2010.
- Financiamiento: Pontificia Universidad Católica del Perú.
- Página web: <http://www.pucp.edu.pe>
- Email: iop@pucp.edu.pe