



**IOP** INSTITUTO DE  
**OPINIÓN**  
**PÚBLICA**

PONTIFICIA **UNIVERSIDAD CATÓLICA** DEL PERÚ

Año V / Enero de 2010

# ESTADO DE LA OPINIÓN PÚBLICA

## DIRECTOR EJECUTIVO

Fernando Tuesta Soldevilla

Edwin Cohaila  
Oliver Glave  
Alice López  
Vania Martínez  
Melina Panduro  
Andrés Pérez Crespo  
JoseDOMINGO Pimentel  
León Portocarrero  
Peggy Sztuden

## INFORMES

[iop@pucp.edu.pe](mailto:iop@pucp.edu.pe)

Teléfonos: 51.1.626-2000  
Anexo 3700

Fax: 51.1.626-2908  
Av. Universitaria 1801,  
San Miguel, Lima - Perú.  
Apartado 1761- Lima 100

Pontificia Universidad  
Católica del Perú  
108-REE/JNE

Encuétranos en:

<http://www.pucp.edu.pe/iop>  
<http://blog.pucp.edu.pe/iop>  
Facebook: iop pucp  
Twitter: ioppucp  
Scribd: ioppucp

## LA CIUDAD DE LIMA

Durante estos últimos años, la ciudad de Lima ha venido sufriendo grandes e importantes cambios, que intentan solucionar varios y diversos problemas que afectan diariamente a miles de peruanos y limeños que viven dentro de esta gran ciudad.

Y si bien hay diversas voces a favor o en contra de dichos cambios y construcciones, este nuevo sondeo de opinión realizado en Lima, ha encontrado que desde enero del 2007, las cifras de los que dicen se sienten orgullosos de ser limeños vienen en permanente alza. Mientras que las cifras de los que no se sienten orgullosos, vienen en permanente baja.

Importante también es notar que lo que más se critica en la encuesta, es el comportamiento que tenemos los limeños dentro de nuestra ciudad.

Ello nos podría llevar a pensar que a los que han nacido en Lima o que se sienten limeños, gustan de la ciudad como espacio, pero lo que no gusta, es el comportamiento que los limeños y limeñas llevan a cabo dentro de ella.

Esta idea se refuerza con el hecho que más del 70% de encuestados, se sienten satisfechos de vivir en Lima y en sus barrios.

Además de esos datos, podrá encontrar aquí el nivel de aprobación del actual alcalde de Lima, cuales son los aspectos positivos y negativos de su gestión -según los encuestados-, cuales son los principales problemas que afectan a la ciudad, la razón del prestigio y desprestigio de los barrios de Lima. Todo ello además de conocer cuál es el plato de comida y la música que representa a nuestra ciudad.

En este nuevo sondeo del Instituto de Opinión Pública de la Pontificia Universidad Católica del Perú (PUCP), encuentre diversa e importante información sobre Lima, que busca aportar datos para el mejoramiento de nuestra ciudad y nuestros comportamientos como ciudadanos, además de celebrar un nuevo aniversario de nuestra llamada Ciudad de los Reyes.

El contenido de este boletín no expresa necesariamente la opinión del Instituto de Opinión ni compromete la posición Institucional de la Pontificia Universidad Católica del Perú

Año V / Enero de 2010

## LIMEÑO/A SOY

¿Se siente usted Limeño? (sólo para quienes NO nacieron en Lima Metropolitana)

RESPUESTAS	Total %	SEXO		GRUPO DE EDAD			NIVEL SOCIOECONÓMICO		
		Masculino	Femenino	18 a 29	30 a 44	45 o más	A/B	C	D/E
Sí	17	20	14	22	20	13	22	17	13
No	79	74	84	73	79	82	76	79	83
No precisa	4	6	2	5	1	6	3	4	4
<b>Total %</b>	<b>100</b>	<b>100</b>	<b>100</b>	<b>100</b>	<b>100</b>	<b>100</b>	<b>100</b>	<b>100</b>	<b>100</b>
Base de entrevistas ponderada	207	99	108	40	76	91	50	92	65

### Serie

Respuestas	Octubre 2006	Enero 2007	Enero 2008	Enero 2009	Enero 2010
Sí	21	19	20	19	17
No	79	77	80	79	79
No precisa	-	4	-	1	4
<b>Total %</b>	<b>100</b>	<b>100</b>	<b>100</b>	<b>100</b>	<b>100</b>
Base de entrevistas ponderada	602	251	267	226	207

Si ha nacido en Lima o se siente limeño/a: ¿Qué tan orgulloso se siente usted de ser Limeño?

RESPUESTAS	Total %	SEXO		GRUPO DE EDAD			NIVEL SOCIOECONÓMICO		
		Masculino	Femenino	18 a 29	30 a 44	45 o más	A/B	C	D/E
Muy orgulloso / Algo orgulloso	89	88	90	89	89	89	92	90	81
Poco orgulloso / Nada orgulloso	10	10	9	11	9	8	7	10	14
No precisa	2	3	1	1	2	3	1	1	5
<b>Total %</b>	<b>100</b>	<b>100</b>	<b>100</b>	<b>100</b>	<b>100</b>	<b>100</b>	<b>100</b>	<b>100</b>	<b>100</b>
Base de entrevistas ponderada	342	170	172	152	128	62	117	153	72

### Serie

Respuestas	Octubre 2006	Enero 2007	Enero 2008	Enero 2009	Enero 2010
Muy orgulloso / Algo orgulloso	76	76	78	82	89
Poco orgulloso / Nada orgulloso	21	19	18	17	10
No precisa	3	5	4	1	2
<b>Total %</b>	<b>100</b>	<b>100</b>	<b>100</b>	<b>100</b>	<b>100</b>
Base de entrevistas ponderada	396	319	289	412	342

Año V / Enero de 2010

### Hay diferentes opiniones acerca de cómo son o qué características tienen los limeños. ¿Qué tan de acuerdo o en desacuerdo está usted con las siguientes opiniones?

AFIRMACIONES	Todos / La gran mayoría	La mitad	Menos de la mitad / Muy pocos	No precisa	Total
Por lo general los limeños/as son personas alegres	60	26	11	3	100
Los limeños/as son amables con los extranjeros	52	26	15	7	100
Los limeños/as son descuidados con su ciudad	47	32	18	3	100
Los limeños/as son muy trabajadores	34	37	25	4	100
Los limeños/as son incumplidos con sus obligaciones	27	40	26	7	100
Por lo general los limeños/as son solidarios con los demás	26	37	34	4	100
En general los limeños/as son respetuosos de los demás	19	41	37	3	100
Los limeños/as tratan bien a las personas que vienen de provincia	17	33	47	3	100

### En su opinión, actualmente qué tantas personas en Lima...

AFIRMACIONES	Todos / La gran mayoría	La mitad	Menos de la mitad / Muy pocos	No precisa	Total
Promueven la solidaridad entre todos	12	24	61	3	100
Respetan las normas de convivencia entre los vecinos	11	22	64	3	100
Se preocupan por ser colaboradoras con los demás	9	20	71	0.2	100

### En su opinión, actualmente qué tantos conductores en Lima...

AFIRMACIONES	Todos / La gran mayoría	La mitad	Menos de la mitad / Muy pocos	No precisa	Total
Manejan un auto luego de haber consumido alcohol	32	18	47	4	100
Respetan el semáforo	12	19	68	1	100
Respetan los espacios destinados a los peatones	7	16	74	3	100

### Y en su opinión, actualmente qué tantos peatones en Lima...

AFIRMACIONES	Todos / La gran mayoría	La mitad	Menos de la mitad / Muy pocos	No precisa	Total
Cruzan la calle por las zonas demarcadas o por las esquinas	14	19	65	2	100
Respetan el semáforo	12	22	65	1	100
Utilizan los puentes peatonales	8	18	71	3	100

Año V / Enero de 2010

### En general, ¿qué tan satisfecho se siente usted de vivir en Lima?

RESPUESTAS	Total %	SEXO		GRUPO DE EDAD			NIVEL SOCIOECONÓMICO		
		Masculino	Femenino	18 a 29	30 a 44	45 o más	A/B	C	D/E
Muy satisfecho / Satisfecho	81	79	82	79	80	84	87	80	73
Insatisfecho / Muy insatisfecho	18	18	17	20	19	14	12	18	24
No precisa	2	3	1	2	2	2	1	2	3
<b>Total %</b>	<b>100</b>	<b>100</b>	<b>100</b>	<b>100</b>	<b>100</b>	<b>100</b>	<b>100</b>	<b>100</b>	<b>100</b>
Base de entrevistas ponderada	513	249	264	182	189	142	156	228	129

#### Serie

Respuestas	Enero 2007	Enero 2008	Enero 2009	Enero 2010
Muy satisfecho / Satisfecho	79	80	77	81
Insatisfecho / Muy insatisfecho	20	17	22	18
No precisa	0.4	3	1	2
<b>Total %</b>	<b>100</b>	<b>100</b>	<b>100</b>	<b>100</b>
Base de entrevistas ponderada	523	503	594	513

### Comparando con la situación de hace 12 meses, ¿diría usted que, en general, la ciudad de Lima está...?

RESPUESTAS	Total %	SEXO		GRUPO DE EDAD			NIVEL SOCIOECONÓMICO		
		Masculino	Femenino	18 a 29	30 a 44	45 o más	A/B	C	D/E
Mucho mejor / Algo mejor	61	60	62	66	58	59	65	60	58
Igual	29	32	26	27	32	28	28	31	26
Algo peor / Mucho peor	8	7	9	7	9	9	5	8	11
No precisa	2	1	3	1	2	4	2	1	6
<b>Total %</b>	<b>100</b>	<b>100</b>	<b>100</b>	<b>100</b>	<b>100</b>	<b>100</b>	<b>100</b>	<b>100</b>	<b>100</b>
Base de entrevistas ponderada	513	249	264	182	189	142	156	228	129

#### Serie

Respuestas	Enero 2007	Enero 2008	Enero 2009	Enero 2010
Mucho mejor / Algo mejor	69	71	66	61
Igual	25	22	22	29
Algo peor / Mucho peor	5	6	12	8
No sabe / No responde	1	1	1	2
<b>Total %</b>	<b>100</b>	<b>100</b>	<b>100</b>	<b>100</b>
Base de entrevistas ponderada	523	503	594	513

Año V / Enero de 2010

### ¿Viviría usted en provincias?

RESPUESTAS	Total %	SEXO		GRUPO DE EDAD			NIVEL SOCIOECONÓMICO		
		Masculino	Femenino	18 a 29	30 a 44	45 o más	A/B	C	D/E
Sí, definitivamente	24	27	22	19	23	32	18	26	28
Sí, probablemente	37	40	35	38	38	36	40	37	36
No de ninguna manera	35	30	40	38	37	28	41	33	32
No precisa	3	4	3	4	2	4	2	4	4
<b>Total %</b>	<b>100</b>	<b>100</b>	<b>100</b>	<b>100</b>	<b>100</b>	<b>100</b>	<b>100</b>	<b>100</b>	<b>100</b>
Base de entrevistas ponderada	513	249	264	182	189	142	156	228	129

### Serie

Respuestas	Enero 2007	Enero 2008	Enero 2009	Enero 2010
Sí, definitivamente	25	31	28	24
Sí, probablemente	47	39	42	37
No de ninguna manera	28	28	29	35
No sabe / No responde	1	2	1	3
<b>Total %</b>	<b>100</b>	<b>100</b>	<b>100</b>	<b>100</b>
Base de entrevistas ponderada	523	503	594	513

### ¿Cuál es el plato de comida más representativo de Lima? Mencione espontánea

RESPUESTAS	Total %	SEXO		GRUPO DE EDAD			NIVEL SOCIOECONÓMICO		
		Masculino	Femenino	18 a 29	30 a 44	45 o más	A/B	C	D/E
El ceviche	66	64	67	69	65	64	66	64	71
El arroz con pollo	6	6	6	7	6	5	3	8	5
Dulces tradicionales	5	4	6	4	7	5	8	6	1
El lomo saltado	5	6	3	2	4	8	7	5	1
La causa rellena	4	3	4	5	4	3	5	5	1
El ají de gallina	4	5	3	3	4	4	3	5	3
El pollo a la brasa	3	3	3	3	3	2	4	2	3
Los anticuchos	2	2	2	3	1	2	3	1	1
El cau cau	1	0.3	1	-	1	1	-	-	2
Otro	4	4	4	3	5	4	2	3	7
No precisa	2	2	2	2	2	2	1	1	4
<b>Total %</b>	<b>100</b>	<b>100</b>	<b>100</b>	<b>100</b>	<b>100</b>	<b>100</b>	<b>100</b>	<b>100</b>	<b>100</b>
Base de entrevistas ponderada	513	249	264	182	189	142	156	228	129

### Serie

Respuestas	Enero 2007	Enero 2008	Enero 2009	Enero 2010
El ceviche	64	62	68	66
El arroz con pollo	6	12	9	6
La causa rellena	5	3	5	4
El ají de gallina	4	5	4	4
Dulces tradicionales	7	3	3	5
El lomo saltado	2	3	2	5
El pollo a la brasa	1	3	2	3
Los anticuchos	2	2	1	2
El cau cau	1	1	0.3	1
Otros	7	6	5	4
No precisa	1	-	2	2
<b>Total %</b>	<b>100</b>	<b>100</b>	<b>100</b>	<b>100</b>
Base de entrevistas ponderada	523	503	594	513

Año V / Enero de 2010

## ¿Cuál de los siguientes tipos de música es más representativa del limeño de hoy en día? Mención espontánea

RESPUESTAS	Total %	SEXO		GRUPO DE EDAD			NIVEL SOCIOECONÓMICO		
		Masculino	Femenino	18 a 29	30 a 44	45 o más	A/B	C	D/E
La cumbia/La tecnocumbia	38	43	33	43	41	26	42	37	33
El vals criollo	23	19	28	19	23	29	21	25	23
La salsa	15	18	12	14	16	14	12	18	14
El reggaeton	6	5	7	9	4	4	6	6	6
El huayno	4	3	5	3	3	8	3	3	8
El rock / pop	4	4	3	5	3	2	5	3	3
La chicha	3	4	3	2	3	5	4	2	4
La balada	1	2	1	1	1	1	1	1	1
Otro	2	3	1	2	2	2	1	3	-
No precisa	4	2	7	3	3	9	5	2	8
<b>Total %</b>	<b>100</b>	<b>100</b>	<b>100</b>	<b>100</b>	<b>100</b>	<b>100</b>	<b>100</b>	<b>100</b>	<b>100</b>
Base de entrevistas ponderada	513	249	264	182	189	142	156	228	129

### Serie

Respuestas	Enero 2007	Enero 2008	Enero 2009	Enero 2010
La tecnocumbia/La cumbia	2	25	46	38
El vals criollo	35	26	22	23
La salsa	16	16	10	15
El reggaeton	28	15	8	6
La chicha	4	4	3	3
El huayno	5	5	3	4
El rock / pop	3	3	3	4
La balada	1	1	0.4	1
Otro	1	3	1	2
No precisa	4	2	3	4
<b>Total %</b>	<b>100</b>	<b>100</b>	<b>100</b>	<b>100</b>
Base de entrevistas ponderada	523	503	594	513

Año V / Enero de 2010

## VIVIENDO EN LIMA

De la siguiente lista de temas municipales, ¿cuál es el problema que a usted le afecta más en su vida cotidiana?

RESPUESTAS	Total %	SEXO		GRUPO DE EDAD			NIVEL SOCIOECONÓMICO		
		Masculino	Femenino	18 a 29	30 a 44	45 o más	A/B	C	D/E
La inseguridad ciudadana	36	37	36	34	38	37	46	34	28
El problema del transporte público	28	30	27	30	31	23	32	29	23
La contaminación ambiental	12	10	14	16	9	11	8	15	14
El monto de los arbitrios e impuestos municipales	8	7	9	4	7	15	5	8	12
La limpieza pública / acumulación de basura	8	8	8	8	8	7	4	9	11
Mantenimiento de las calles y las pistas	4	5	4	6	3	4	4	3	7
La falta de agua potable	2	2	1	2	2	1	-	2	3
La falta de apoyo a la cultura	1	2	-	2	1	-	1	1	-
El comercio informal/comercio ambulatorio	0.2	-	0.4	-	-	1	-	-	1
No precisa	1	-	1	-	1	2	1	-	2
<b>Total %</b>	<b>100</b>	<b>100</b>	<b>100</b>	<b>100</b>	<b>100</b>	<b>100</b>	<b>100</b>	<b>100</b>	<b>100</b>
Base de entrevistas ponderada	513	249	264	182	189	142	156	228	129

De los siguientes, ¿cuál es el problema de seguridad ciudadana que más afecta a su barrio o comunidad?

RESPUESTAS	Total %	SEXO		GRUPO DE EDAD			NIVEL SOCIOECONÓMICO		
		Masculino	Femenino	18 a 29	30 a 44	45 o más	A/B	C	D/E
Robos callejeros	30	32	27	29	30	29	27	28	36
Presencia de pandillas	29	28	29	29	31	24	26	35	21
Robos en las viviendas	19	16	22	18	18	23	21	17	20
Drogadicción o venta de drogas	13	12	13	12	15	11	11	13	14
Robos de automóviles o de autopartes	4	6	2	4	1	6	8	2	1
Alcoholismo	2	3	2	3	2	1	2	3	2
Acoso o falta de respeto a las mujeres	1	1	2	3	1	1	1	-	4
Prostitución	0.3	-	1	-	1	-	1	-	-
Secuestros	0.3	1	-	1	-	-	1	-	-
No precisa	2	2	3	2	1	5	3	2	3
<b>Total %</b>	<b>100</b>	<b>100</b>	<b>100</b>	<b>100</b>	<b>100</b>	<b>100</b>	<b>100</b>	<b>100</b>	<b>100</b>
Base de entrevistas ponderada	513	249	264	182	189	142	156	228	129

Año V / Enero de 2010

**En general, ¿qué tan satisfecho se siente usted de vivir en su barrio?**

RESPUESTAS	Total %	SEXO		GRUPO DE EDAD			NIVEL SOCIOECONÓMICO		
		Masculino	Femenino	18 a 29	30 a 44	45 o más	A/B	C	D/E
Muy satisfecho / Satisfecho	73	75	71	70	71	79	81	69	71
Insatisfecho / Muy insatisfecho	26	24	29	30	28	20	19	32	27
No precisa	1	1	1	1	1	1	1	-	2
<b>Total %</b>	<b>100</b>	<b>100</b>	<b>100</b>	<b>100</b>	<b>100</b>	<b>100</b>	<b>100</b>	<b>100</b>	<b>100</b>
Base de entrevistas ponderada	513	249	264	182	189	142	156	228	129

**Comparando con la situación de hace 12 meses, ¿diría usted que, en general, su barrio está...?**

RESPUESTAS	Total %	SEXO		GRUPO DE EDAD			NIVEL SOCIOECONÓMICO		
		Masculino	Femenino	18 a 29	30 a 44	45 o más	A/B	C	D/E
Mucho mejor / Algo mejor	48	45	51	56	42	45	43	49	53
Igual	38	40	37	33	41	40	43	38	33
Algo peor / Mucho peor	13	14	12	10	15	13	14	12	12
No precisa	1	1	1	1	2	1	-	2	3
<b>Total %</b>	<b>100</b>	<b>100</b>	<b>100</b>	<b>100</b>	<b>100</b>	<b>100</b>	<b>100</b>	<b>100</b>	<b>100</b>
Base de entrevistas ponderada	513	249	264	182	189	142	156	228	129

**¿Actualmente, con relación a la violencia y la delincuencia, diría usted que su barrio o comunidad es un lugar...?**

RESPUESTAS	Total %	SEXO		GRUPO DE EDAD			NIVEL SOCIOECONÓMICO		
		Masculino	Femenino	18 a 29	30 a 44	45 o más	A/B	C	D/E
Muy seguro / Algo seguro	33	35	31	41	25	33	54	25	21
Poco seguro / Nada seguro	67	66	69	59	75	67	46	75	79
No precisa	0.2	-	0.3	-	-	1	-	-	1
<b>Total %</b>	<b>100</b>	<b>100</b>	<b>100</b>	<b>100</b>	<b>100</b>	<b>100</b>	<b>100</b>	<b>100</b>	<b>100</b>
Base de entrevistas ponderada	513	249	264	182	189	142	156	228	129

**Si se encontrara en alguna emergencia, ¿cree usted que sus vecinos saldrían a ayudarle?**

RESPUESTAS	Total %	SEXO		GRUPO DE EDAD			NIVEL SOCIOECONÓMICO		
		Masculino	Femenino	18 a 29	30 a 44	45 o más	A/B	C	D/E
Sí	54	53	55	54	54	52	62	48	55
No	34	35	32	30	34	38	31	38	30
No precisa	13	12	13	15	12	10	7	15	15
<b>Total %</b>	<b>100</b>	<b>100</b>	<b>100</b>	<b>100</b>	<b>100</b>	<b>100</b>	<b>100</b>	<b>100</b>	<b>100</b>
Base de entrevistas ponderada	513	249	264	182	189	142	156	228	129



Año V / Enero de 2010

**¿Cuál cree usted que es el principal motivo de PRESTIGIO de su barrio?**

RESPUESTAS	Total %	SEXO		GRUPO DE EDAD			NIVEL SOCIOECONÓMICO		
		Masculino	Femenino	18 a 29	30 a 44	45 o más	A/B	C	D/E
Su orden y limpieza	22	22	23	17	21	31	24	22	21
Sus zonas de recreo familiar, como parques	19	19	19	23	21	13	29	16	14
Sus centros de comercio	15	16	14	15	17	11	21	13	10
Sus lugares históricos	5	5	5	4	4	6	5	5	4
Sus lugares de para comer	4	3	4	4	4	3	3	4	4
Sus centros de diversión, como discotecas, bares, etc.	3	4	3	4	1	3	1	4	4
Otro	3	3	4	4	2	4	5	2	3
Ninguno	24	24	25	23	25	25	11	28	33
No precisa	5	6	4	6	5	4	2	7	6
<b>Total %</b>	<b>100</b>	<b>100</b>	<b>100</b>	<b>100</b>	<b>100</b>	<b>100</b>	<b>100</b>	<b>100</b>	<b>100</b>
Base de entrevistas ponderada	513	249	264	182	189	142	156	228	129

**¿Cuál cree usted que es el principal motivo de DESPRESTIGIO de su barrio?**

RESPUESTAS	Total %	SEXO		GRUPO DE EDAD			NIVEL SOCIOECONÓMICO		
		Masculino	Femenino	18 a 29	30 a 44	45 o más	A/B	C	D/E
La delincuencia y el pandillaje	57	57	56	57	59	52	53	63	49
Mucha basura y suciedad	13	10	15	12	11	16	7	14	18
Mucha contaminación	7	7	7	9	6	5	10	5	6
La pobreza	6	8	4	5	6	7	1	4	14
Hay zonas de comercio informal	5	5	5	5	5	6	7	6	2
Falta de agua y desagüe	2	3	2	3	2	3	-	2	5
Ninguno	5	5	5	3	5	7	10	2	4
Otro	3	3	3	2	4	5	9	1	1
No precisa	3	2	3	4	2	1	2	4	1
<b>Total %</b>	<b>100</b>	<b>100</b>	<b>100</b>	<b>100</b>	<b>100</b>	<b>100</b>	<b>100</b>	<b>100</b>	<b>100</b>
Base de entrevistas ponderada	513	249	264	182	189	142	156	228	129

Año V / Enero de 2010

**Ahora le voy a leer algunas afirmaciones para saber qué tan de acuerdo o en desacuerdo está usted con ellas. ¿Usted está completamente de acuerdo, de acuerdo, le es indiferente, está en desacuerdo o en total desacuerdo con...?**

AFIRMACIONES	Completamente de acuerdo / De acuerdo	Me es indiferente	En desacuerdo / En total desacuerdo	No precisa	Total
En mi barrio hay gente de diversos orígenes culturales	85	7	6	4	<b>100</b>
Desde mi barrio puedo acceder fácilmente a mi trabajo o a productos de cualquier zona de Lima Metropolitana	80	5	13	3	<b>100</b>
En mi barrio hay gente de diversos niveles socioeconómicos	79	9	10	2	<b>100</b>
Mi barrio se parece a los barrios vecinos	73	6	17	4	<b>100</b>
Me relaciono fácilmente con todos los barrios vecinos	65	13	19	3	<b>100</b>

**¿Con que frecuencia necesita usted salir de su distrito para poder satisfacer sus necesidades...?**

AFIRMACIONES	Siempre / Casi siempre	Casi nunca / Nunca	No precisa	Total
De trabajo	61	35	4	<b>100</b>
De recreo familiar (parques, Juegos)	54	44	2	<b>100</b>
De estudios superiores	47	42	11	<b>100</b>
De diversión (cine, bares, discotecas)	45	51	4	<b>100</b>
De compra de víveres	32	67	1	<b>100</b>
De comida	27	71	2	<b>100</b>
De practica de deportes	24	69	8	<b>100</b>

Año V / Enero de 2010

## ALCALDE DE LIMA

**En general, ¿diría usted que aprueba o desaprueba la gestión del El Alcalde de Lima, Luis Castañeda Lossio?**

RESPUESTAS	Total %	SEXO		GRUPO DE EDAD			NIVEL SOCIOECONÓMICO		
		Masculino	Femenino	18 a 29	30 a 44	45 o más	A/B	C	D/E
Aprueba	79	77	81	84	77	74	78	83	72
Desaprueba	17	17	16	13	19	19	19	14	19
No precisa	5	6	3	3	4	7	3	4	9
<b>Total %</b>	<b>100</b>	<b>100</b>	<b>100</b>	<b>100</b>	<b>100</b>	<b>100</b>	<b>100</b>	<b>100</b>	<b>100</b>
Base de entrevistas ponderada	513	249	264	182	189	142	156	228	129

### Series

Aprueba

	E	F	M	A	M	J	J	A	S	O	N	D
<b>2007</b>				83	80	77	79	78	84	87	84	82
<b>2008</b>	84	82	82	76	73	81	74	71	73	76	77	79
<b>2009</b>	74	83	82	79	80	86	81	75	76	79	78	75
<b>2010</b>	79											

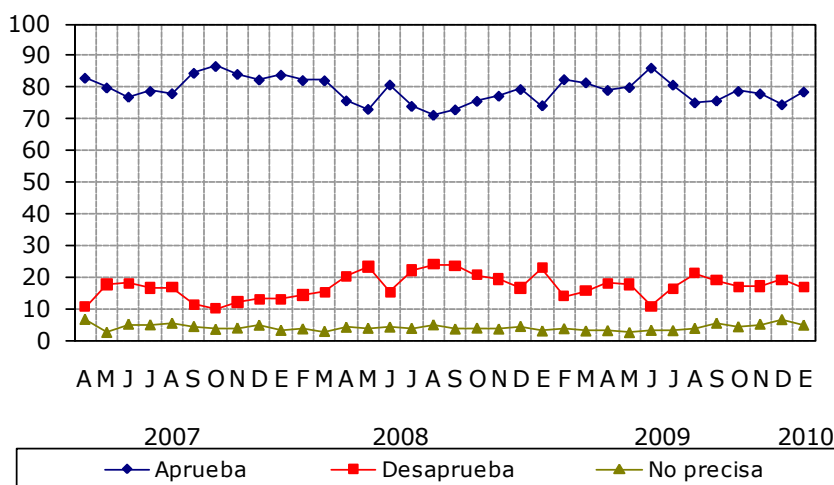
Desaprueba

	E	F	M	A	M	J	J	A	S	O	N	D
<b>2007</b>				11	18	18	16	17	11	10	12	13
<b>2008</b>	13	14	15	20	23	15	22	24	24	21	19	16
<b>2009</b>	23	14	16	18	18	11	16	21	19	17	17	19
<b>2010</b>	17											

No precisa

	E	F	M	A	M	J	J	A	S	O	N	D
<b>2007</b>				6	2	5	5	5	4	3	4	5
<b>2008</b>	3	4	3	4	4	4	4	5	4	4	4	4
<b>2009</b>	3	4	3	3	2	3	3	4	5	4	5	6
<b>2010</b>	5											

### APROBACIÓN CASTAÑEDA LOSSIO



Año V / Enero de 2010

### ¿Cuáles son los aspectos positivos de la gestión del Alcalde de Lima, Luis Castañeda Lossio? Respuestas múltiples

RESPUESTAS	Total %	SEXO		GRUPO DE EDAD			NIVEL SOCIOECONÓMICO		
		Masculino	Femenino	18 a 29	30 a 44	45 o más	A/B	C	D/E
Su capacidad de hacer obras	71	69	72	67	72	73	68	72	71
Haber puesto orden en la ciudad	18	17	20	17	18	19	21	17	16
Cumple lo que promete	14	13	14	15	12	14	14	12	16
Su liderazgo	11	12	11	13	11	9	11	14	8
Es técnico y profesional	11	11	10	6	10	17	20	7	6
Su honestidad	5	5	6	4	3	10	7	6	4
Otro	1	1	1	-	1	1	2	-	-
Ninguno	6	6	6	3	7	8	11	4	3
No precisa	3	4	2	4	3	2	1	2	6
Base de entrevistas ponderada	513	249	264	182	189	142	156	228	129

### ¿Y cuáles son los aspectos negativos de la gestión del Alcalde de Lima, Luis Castañeda Lossio? Respuestas múltiples

RESPUESTAS	Total %	SEXO		GRUPO DE EDAD			NIVEL SOCIOECONÓMICO		
		Masculino	Femenino	18 a 29	30 a 44	45 o más	A/B	C	D/E
No da solución a los problemas de la ciudad, como transporte o seguridad ciudadana	34	30	37	32	40	28	31	33	39
Falta capacidad de dialogar	22	23	21	19	17	34	30	21	16
No muestra sus posiciones políticas	17	18	16	17	16	19	24	17	11
Falta de transparencia	12	14	11	10	13	14	15	12	10
Falta de liderazgo	7	9	5	7	8	7	7	8	5
Falta de honestidad	6	8	4	6	6	6	9	4	5
Otro	2	2	2	2	3	2	4	2	1
Ninguno	12	10	14	15	11	10	8	14	13
No precisa	6	6	7	7	5	8	2	5	13
Base de entrevistas ponderada	513	249	264	182	189	142	156	228	129

## FICHA TÉCNICA

- Título del estudio: Encuesta de Opinión en Lima Metropolitana – Enero 2010
- Objetivos del Estudio: Evaluación de autoridades e instituciones; Intención de voto de elecciones presidenciales 2011.
- Encuestadora: Pontificia Universidad Católica del Perú
- N° de registro: 0108-REE/JNE
- Universo o población objetivo: Hombres y mujeres mayores de 18 años, habitantes de 31 distritos de Lima Metropolitana.
- Marco muestral: La selección de manzanas se hizo utilizando como marco muestral la cartografía digital del INEI del 2004 para los 31 distritos de Lima Metropolitana. Los distritos que no forman parte del marco muestral son: Chaclacayo, Lurigancho, Cieneguilla y los distritos balnearios del Sur y del Norte de la Ciudad.
- Representatividad: En los distritos que forman parte del universo y que están incluidos en el marco muestral se encuentra el 95.88% de la población electoral total de la provincia de Lima.
- Tamaño de la muestra: 513 personas entrevistadas en Lima Metropolitana.
- Error y nivel de confianza estimados:  $\pm 4.32\%$  con un nivel de confianza del 95%, asumiendo 50%-50% de heterogeneidad, bajo el supuesto de muestreo aleatorio simple.
- Distritos que resultaron seleccionados en la muestra: La selección aleatoria de manzanas del marco muestral determinó que la encuesta se aplicara en 28 distritos de Lima Metropolitana (Cercado de Lima, Ate, Breña, Carabayllo, Chorrillos, Comas, El Agustino, Independencia, Jesús María, La Molina, La Victoria, Lince, Los Olivos, Pueblo Libre, Miraflores, Puente Piedra, Rímac, San Borja, San Juan de Lurigancho, San Juan de Miraflores, San Luis, San Martín de Porres, San Miguel, Santa Anita, Santiago de Surco, Surquillo, Villa El Salvador y Villa María del Triunfo).
- Procedimiento de muestreo: Se realizó una muestra probabilística polietápica. Dentro de Lima se estratificó la muestra de acuerdo con grandes zonas de la ciudad—cono norte, cono este, cono sur, centro, cono oeste-suroeste—, y en cada estrato se seleccionó una muestra simple al azar de manzanas. Posteriormente se realizó un muestreo sistemático de viviendas en cada manzana seleccionada y se aplicaron cuotas de sexo y edad para la selección de personas al interior de las viviendas.
- Ponderación: En Lima Metropolitana los datos se ponderaron en función del peso de los estratos en la población total.
- Técnica de recolección de datos: Mediante entrevistas directas en las viviendas seleccionadas.
- Supervisión de campo: Se supervisó el 30% de las entrevistas realizadas.
- Fechas de aplicación: Entre los días 8 y 10 de enero de 2010.
- Financiamiento: Pontificia Universidad Católica del Perú.
- Página web: <http://www.pucp.edu.pe>
- Email: [iop@pucp.edu.pe](mailto:iop@pucp.edu.pe)