

MODELO DE RESPUESTA A UN EXAMEN DE ICOE

1. Redacte un párrafo de comparación. Considere, por lo menos, dos criterios de comparación y elabore un esquema. Subraye la oración temática de su párrafo.

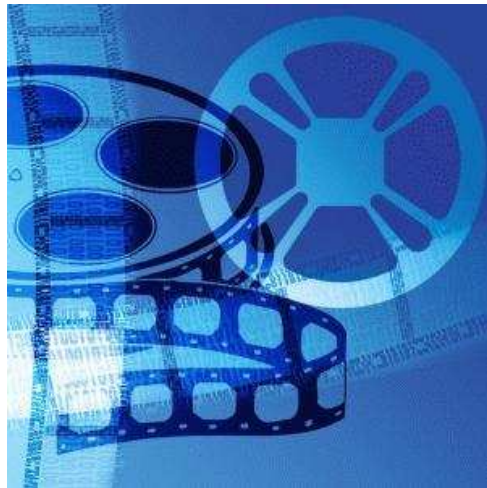
Tema: Diferencia entre el cine y la televisión

Esquema:

Criterios de comparación / Elementos a comparar	Físico	Emocional
El cine	Inmediatez	La experiencia única
La televisión	Mediatez	Lo repetible

Si bien es cierto que la televisión y el cine, dos de los medios audiovisuales que se han instalado en la cotidianidad del hombre moderno y que poseen una gran cantidad de espectadores en la actualidad, ofrecen ambas opciones de entretenimiento como películas y documentales, se debe considerar que se apartan en otros aspectos.

En primer lugar, la relación física que entabla el espectador con cada medio es distinta. La televisión es un sistema para la transmisión y recepción de imágenes en movimiento y sonido a distancia, y su receptor, el televisor, se encuentra instalado en distintos ámbitos del espacio hogareño. De esta manera, la experiencia con la televisión se vuelve inmediata, se da “en la tranquilidad del hogar”: solo se tiene que apretar un botón para gozar de ella. Por su parte, la palabra “cine” evoca inmediatamente un lugar al cual se debe acudir para poder apreciar una proyección. De esta manera, la experiencia con el cine es mucho más mediata en cuanto implica un procedimiento: la elección de la película, el pago de una tarifa y el atenerse a un horario específico de proyección. En segundo lugar, la forma cómo se predispone el público a gozar del contenido ofrecido por cada medio es también distinta. La



televisión cuenta con una enorme cantidad de opciones de programación. Es decir, existe una sobre-oferta del medio que ocasiona, en la mayoría de los casos, que el espectador no planifique como única la experiencia de “ver televisión”, y se sirva más de ella de manera azarosa a través del *zapping* o se atenga a rutinas forzosas para seguir una serie o una novela. En cambio, la menor oferta del cine (en la cartelera nunca figuran más de diez películas a la vez) genera en el individuo, a través de su elección, una conciencia de la espectacularidad de su experiencia, es decir, ver una película en el cine, a diferencia de verla en su televisor, será sinónimo de apreciar un espectáculo, o

de una experiencia valiosa e irrepetible. Asimismo, la configuración del carácter único de la experiencia del cine se logra a través de todo aquello que solo él ofrece: una pantalla gigante, un sonido envolvente, una butaca cómoda y, sobre todo, una película completamente nueva.

Imágenes:

<http://imagenes.acambiode.com/empresas/6/9/6/8/69688080072967495465566549494553/productos/ACF3329.jpg>

<http://images.wikio.com/images/p/c21a/c-expressive-el-mejor-aliado-de-la-television-autonomica.jpg>