

Sistema TRONCO

Proyecto: LE-DI 053-1999

Solicitado y financiado por: Sr. Eduardo Loli Wilson

Ejecutado por: Laboratorio de Estructuras – PUCP

Dirigido por: Ing. Ángel San Bartolomé - PUCP



**Empleado en Suiza,
Estados Unidos,
Venezuela.**

TRONCOS y CONECTORES



MARCOS y VIGAS

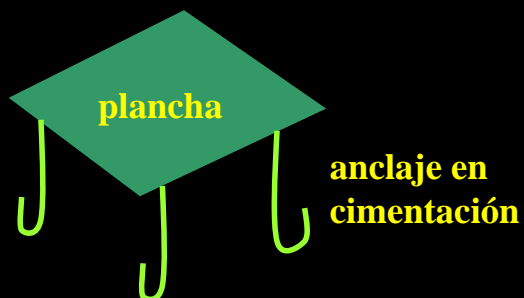
Los marcos para puertas y ventanas, así como las vigas soleras, están compuestos por perfiles metálicos, con unos ribetes para que encajen los troncos.



REFUERZO INTERNO

Perfiles metálicos soldados a la solera y a la plancha base, además están atornillados a los troncos

Láminas diagonales de arriostre atornilladas a los troncos



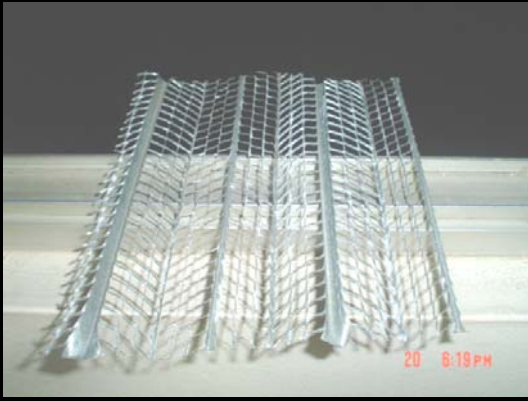
TECHO

Tronco taponado en extremos. Perfiles arriostrados con tirantes.



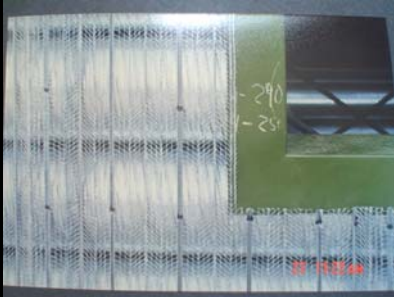
Vaciado del concreto sobre malla electro-soldada y plástico



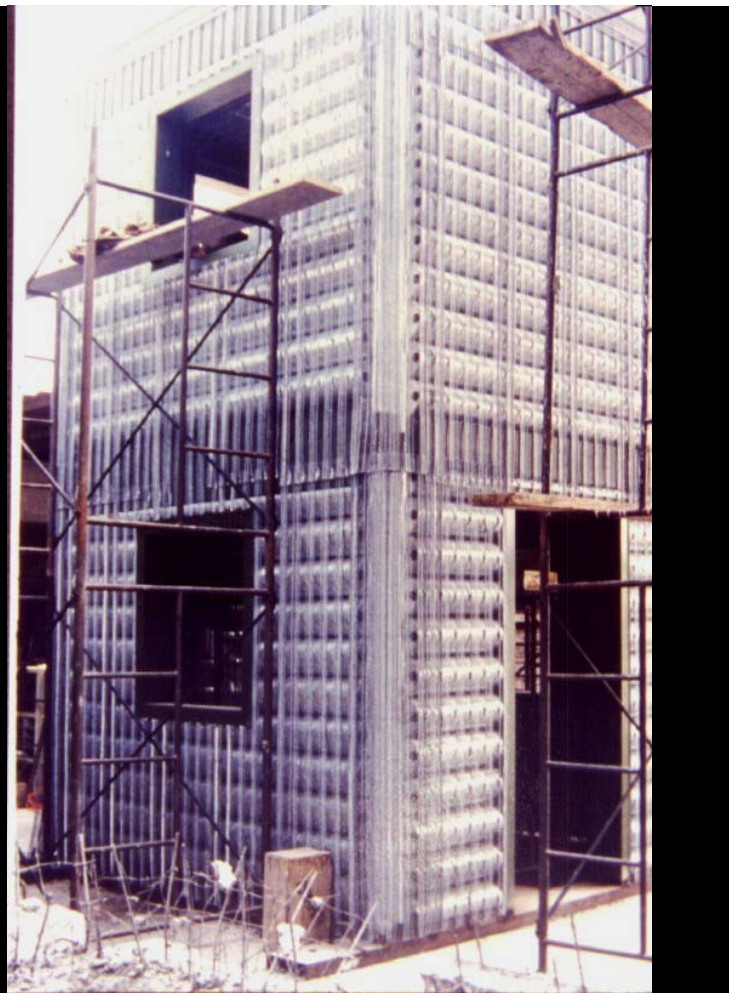


Malla Expanded Methal

Antes de instalar la malla, debe colocarse un papel aislante de temperatura.



Después se tarrajea



PRUEBA SÍSMICA

El sistema pasó con éxito la prueba sísmica y la prueba de carga vertical.

