

Sistema PanelCast con Placas Superboard

Proyecto: Mitsui-Canadá. LE-DI 402-2000

Solicitado y financiado por: Ing. Luis Tsunami

Ejecutado por: Laboratorio de Estructuras – PUCP

Dirigido por: Ing. Ángel San Bartolomé - PUCP



De gran uso en
Canadá y Japón.

CARACTERÍSTICAS DE LOS PANELES





En el PanelCast original se utiliza placas UNIFIX (aglomerado de cemento con bolillas de tecnopor cubierta por malla).

Las placas SUPERBOARD son nacionales.



CONEXIÓN ENTRE PANELES

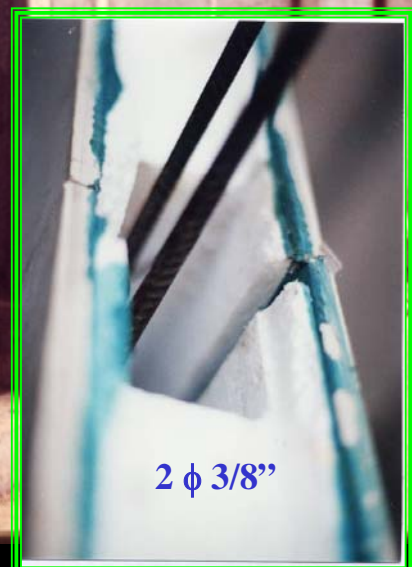
columna de concreto



$2 \phi 3/8''$

la placa Superboard sirve de encofrado

mortero



RECORTES

recorte del tecnopor
con cautín eléctrico

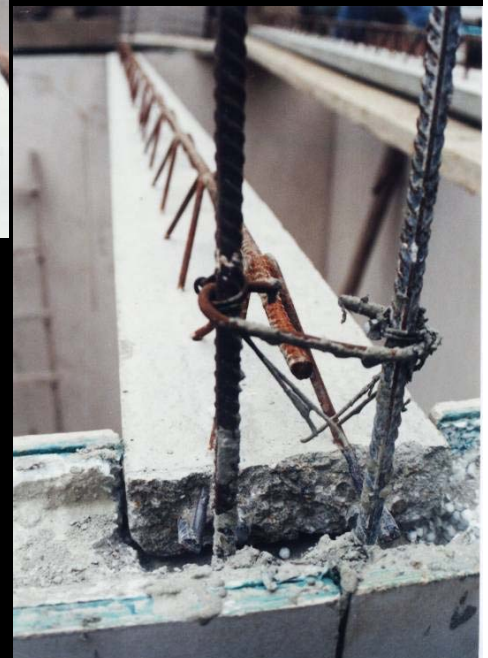


Recorte de vanos
para puertas y
ventanas con
AMOLADORA



Montaje de viguetas
prefabricadas “Eurobau”
en rebajos hechos en
las columnas.

TECHO





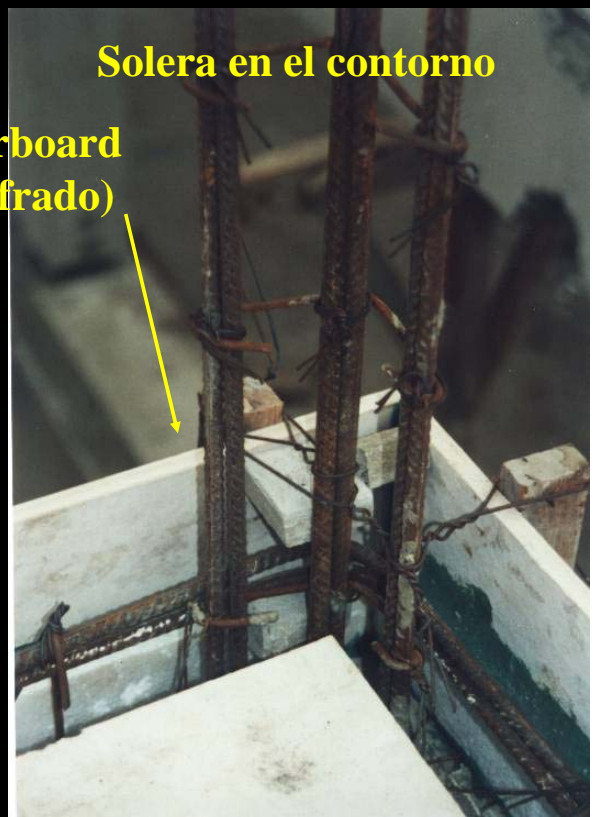
Montaje de los paneles de techo sobre las viguetas prefabricadas



Superboard (encofrado)

SOLERA

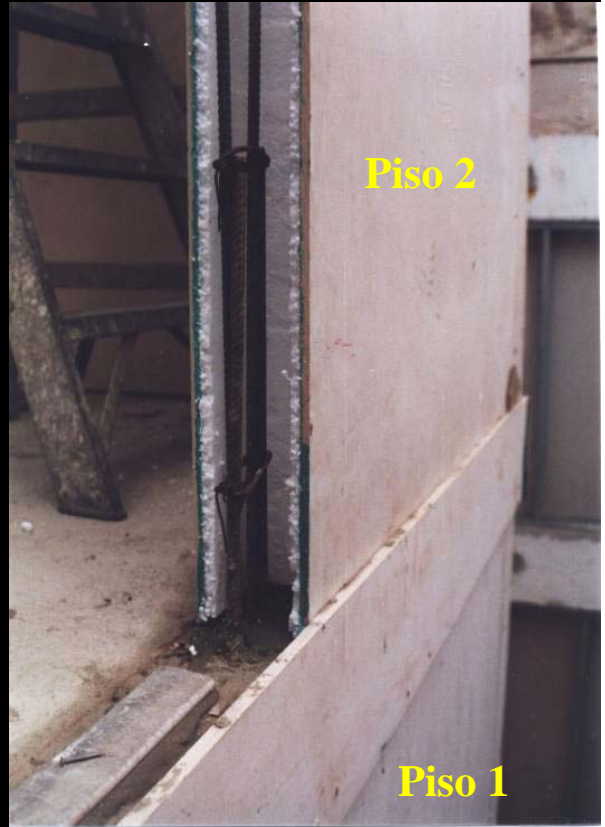
Solera en el contorno



VACIADO DE CONCRETO y CONSTRUCCIÓN DEL PISO 2



Concreto reforzado con fibra de polipropileno



PRUEBA SÍSMICA



El sistema pasó con éxito la prueba sísmica y la prueba de carga vertical

sismo