



PERÚ

Ministerio
de Educación



Resultados de la Evaluación Censal de Estudiantes 2011 (ECE 2011)

Contenido

- ❑ Población evaluada en la ECE
- ❑ Niveles de logro en la ECE
- ❑ Segundo grado de primaria
 - ❑ Información general
 - ❑ Resultados de las pruebas de Comprensión lectora en la ECE 2011
 - ❑ Resultados de las pruebas de Matemática en la ECE 2011
 - ❑ Qué hacen los estudiantes en cada nivel de desempeño
 - ❑ Tendencias a lo largo del tiempo 2007 – 2010
 - ❑ Brechas a lo largo del tiempo 2007 - 2010
 - ❑ Conclusiones
- ❑ Cuarto grado de Primaria – IIEE EIB
 - ❑ Información general
 - ❑ Resultados de las pruebas de Comprensión lectora en la ECE 2011
 - ❑ Qué hacen los estudiantes en cada nivel de desempeño
 - ❑ Conclusiones
- ❑ Anexos

Población evaluada en la ECE

Evaluación Censal de Estudiantes
(ECE)

```
graph TD; A[Evaluación Censal de Estudiantes (ECE)] --> B[Estudiantes de segundo grado de primaria que reciben educación en lengua castellana]; A --> C[Estudiantes de cuarto grado de primaria que tienen una lengua materna originaria y asisten a una IE de Educación Intercultural Bilingüe];
```

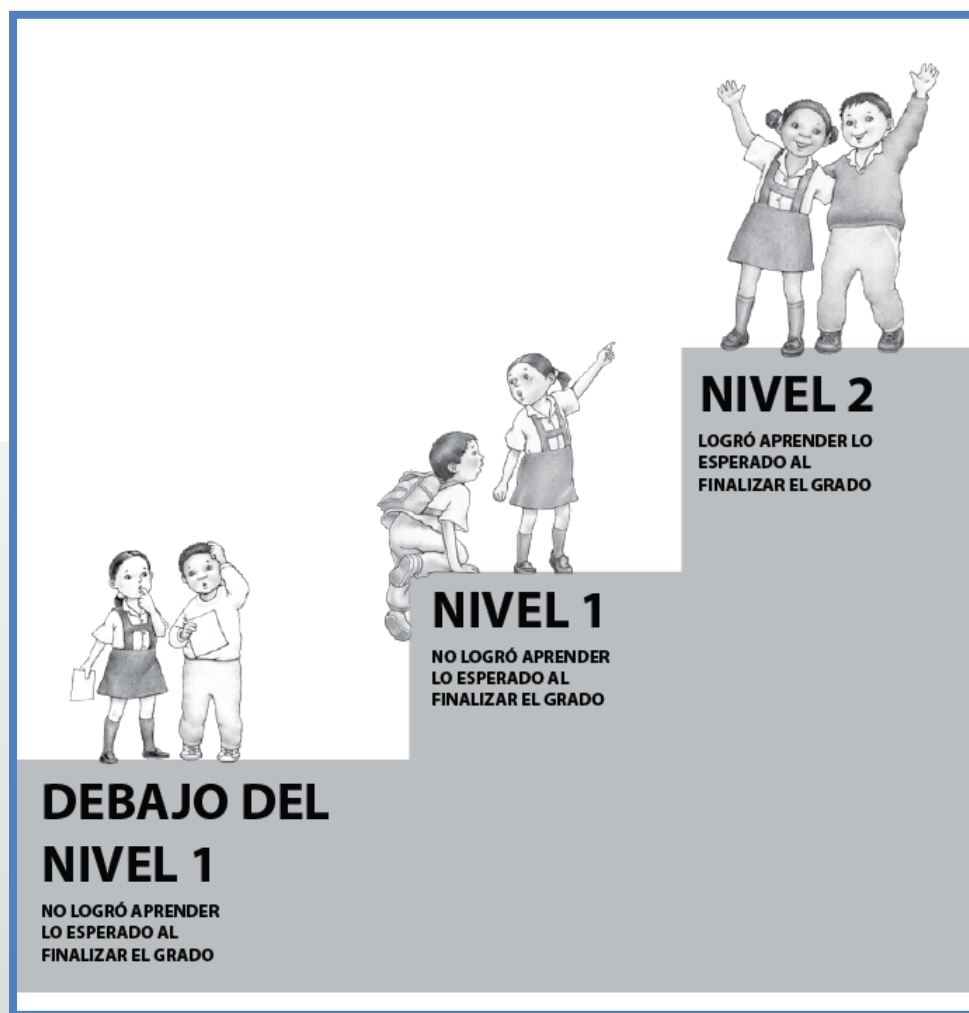
Estudiantes de **segundo grado**
de primaria que reciben
educación en lengua
castellana

Estudiantes de **cuarto grado**
de primaria que tienen una
lengua materna originaria y
asisten a una **IE de Educación
Intercultural Bilingüe**

¿Cómo se reportan los resultados?

Niveles de logro

- ❑ En el **Nivel 2** se ubican los estudiantes que, al finalizar el grado, **lograron los aprendizajes esperados**. Estos estudiantes responden la mayoría de preguntas de la prueba.
- ❑ En el **Nivel 1** se ubican los estudiantes que, al finalizar el grado, **no lograron los aprendizajes esperados**. Todavía están en proceso de lograrlo. Solamente responden las preguntas más fáciles de la prueba.
- ❑ **Debajo del Nivel 1** se ubican los estudiantes que, al finalizar el grado, **no lograron los aprendizajes esperados**. A diferencia del Nivel 1, estos estudiantes, tienen dificultades hasta para responder las preguntas más fáciles de la prueba.





PERÚ

Ministerio
de Educación

Información general de la ECE 2011

Segundo grado de primaria

Información general de la ECE 2011 – 2P

☐ ¿A quiénes se evaluó?

Estudiantes de segundo grado de primaria de Instituciones Educativas con cinco o más alumnos (que no aplican EIB).

☐ ¿Qué se evaluó?

Comunicación - Comprensión lectora

Matemática - Uso de los números y operaciones para resolver problemas

☐ ¿Cuándo se evaluó?

29 y 30 de noviembre del 2011

☐ ¿Qué cobertura tuvo la evaluación?

Instituciones educativas (IE): 94 %

Estudiantes: 88 %

¿Cuáles fueron los objetivos de la ECE 2011 - 2P?

- ❑ Conocer el nivel de logro de los estudiantes de segundo grado en *comprensión lectora*, y en el uso de los *números y operaciones para resolver problemas*.
- ❑ Establecer comparaciones entre los resultados obtenidos en la ECE 2011 y en la ECE 2010 con el propósito de medir cambios en los logros de aprendizajes de los estudiantes.
- ❑ Devolver resultados a todos los actores involucrados en la tarea educativa para que tomen decisiones que mejoren la calidad de los aprendizajes de los estudiantes.

¿Cómo se reportan los resultados?

Muestra de Control (MC)

- ❑ Los resultados generales de la Evaluación Censal se reportan a través de una Muestra de Control (MC) de Instituciones Educativas con el fin de garantizar la representatividad y confiabilidad de dichos resultados.
- ❑ Esto se hace porque en algunas zonas del país todavía existen ciertas condiciones que dificultan la realización de las evaluaciones (de carácter censal).
- ❑ La Muestra de Control (MC) se diseñó con la finalidad de tener resultados representativos de los siguientes estratos:
 - Nacional
 - Gestión de la IE: Estatal / No estatal
 - Ubicación Geográfica de la IE: Urbana / Rural
 - Dirección Regional de Educación

Propiedades psicométricas

Las pruebas fueron analizadas aplicando el modelo Rasch, cuyos indicadores se presentan a continuación:

Indicador \ Prueba	Comprensión lectora	Matemática
Confiabilidad	0,86	0,89
Ajuste al modelo		
Infit	[0,83 – 1,23]	[0,82 – 1,16]
Outfit	[0,48 – 1,43]	[0,71 – 1,32]
Unidimensionalidad		
Primer autovalor	2,0	2,0
Varianza del primer autovalor	3,3%	3,6%

- ❑ En resumen las pruebas tienen:
 - Alta confiabilidad
 - Ajuste adecuado al modelo psicométrico
 - Evidencia a favor de un modelo unidimensional



PERÚ

Ministerio
de Educación

Resultados en las pruebas de Comprensión lectora

Diferencia de resultados ECE 2011 y ECE 2010

Comprensión lectora

Escala Nacional

Logro	ECE 2011	ECE 2010	Diferencia
	%	%	
Nivel 2	29,8	28,7	1,1
Nivel 1	47,1	47,6	-0,5
< Nivel 1	23,2	23,7	-0,5

* Diferencia significativa al 5%



Diferencia de resultados ECE 2011 y ECE 2010

Comprensión lectora

Sexo de los estudiantes

Logro	ECE 2011		ECE 2010		Diferencia	
	Hombres	Mujeres	Hombres	Mujeres	Hombres	Mujeres
	%	%	%	%		
Nivel 2	27,2	32,4	26,8	30,7	0,4	1,7
Nivel 1	48,4	45,7	48,5	46,7	-0,1	-0,9
< Nivel 1	24,4	21,9	24,7	22,7	-0,2	-0,8

* Diferencia significativa al 5%

Diferencia de resultados ECE 2011 y ECE 2010

Comprensión lectora

Tipo de gestión

Logro	ECE 2011		ECE 2010		Diferencia	
	Estatal	No estatal	Estatal	No estatal	Estatal	No estatal
	%	%	%	%		
Nivel 2	23,0	50,3	22,8	48,6	0,2	1,7
Nivel 1	48,2	43,7	48,3	45,2	-0,1	-1,5
< Nivel 1	28,8	6,0	28,9	6,2	-0,1	-0,2

* Diferencia significativa al 5%

Diferencia de resultados ECE 2011 y ECE 2010

Comprensión lectora

Característica de la IE

Logro	ECE 2011		ECE 2010		Diferencia	
	Polidocente	Multigrado/ Unidocente	Polidocente	Multigrado/ Unidocente	Polidocente	Multigrado/ Unidocente
	%	%	%	%	%	%
Nivel 2	34,9	7,6	33,9	9,3	1,0	-1,7*
Nivel 1	49,5	36,6	49,9	39,1	-0,4	-2,5*
< Nivel 1	15,6	55,9	16,2	51,6	-0,6	4,3*

* Diferencia significativa al 5%

Diferencia de resultados ECE 2011 y ECE 2010

Comprensión lectora

Ubicación geográfica

Logro	ECE 2011		ECE 2010		Diferencia	
	Urbanas	Rurales	Urbanas	Rurales	Urbanas	Rurales
	%	%	%	%	%	%
Nivel 2	36,3	5,8	35,5	7,6	0,78	-1,8*
Nivel 1	49,8	37,2	50,2	39,3	-0,48	-2,1*
< Nivel 1	14,0	57,0	14,3	53,1	-0,30	3,9*

* Diferencia significativa al 5%

Resultados ECE 2011 y ECE 2010, según Gobierno Regional

Comprensión lectora

Gobierno Regional*	ECE 2011			ECE 2010		
	< Nivel 1	Nivel 1	Nivel 2	< Nivel 1	Nivel 1	Nivel 2
	%	%	%	%	%	%
AMAZONAS	28,4	51,9	19,7	36,4	45,0	18,6
ANCASH	34,5	43,4	22,1	37,2	40,7	22,2
APURÍMAC	47,0	41,4	11,6	44,5	39,1	16,4
AREQUIPA	7,3	43,5	49,3	7,9	44,0	48,1
CALLAO ^b	8,4	50,5	41,2	8,6	53,8	37,6
CUSCO	32,2	45,0	22,8	31,5	44,6	24,0
HUANCAVELICA ^a	40,8	48,2	11,0	29,9	55,1	15,0
HUÁNUCO	39,5	45,9	14,6	41,4	46,3	12,4

*Ayacucho y Cajamarca no tienen resultados por no haber alcanzado la cobertura requerida, a pesar que un conjunto de IE fueron efectivamente evaluadas.

^a Diferencia significativa al 5% en el Nivel 2 ^b Diferencia significativa al 10% en el Nivel 2

Resultados ECE 2011 y ECE 2010, según Gobierno Regional

Comprensión lectora

Gobierno Regional *	ECE 2011			ECE 2010		
	< Nivel 1	Nivel 1	Nivel 2	< Nivel 1	Nivel 1	Nivel 2
	%	%	%	%	%	%
ICA	9,8	52,6	37,6	8,9	51,3	39,8
JUNÍN	22,8	47,4	29,8	21,9	49,5	28,6
LA LIBERTAD	24,3	48,2	27,6	26,7	46,9	26,3
LAMBAYEQUE	15,2	51,3	33,5	15,3	49,8	35,0
LIMA METROPOLITANA ^a	7,1	47,6	45,3	8,3	49,6	42,1
LIMA ^a	14,4	53,4	32,1	17,2	56,4	26,4
LORETO	63,2	30,7	6,1	64,6	30,3	5,0
MADRE DE DIOS ^a	27,8	55,1	17,2	29,7	53,9	16,3

*Ayacucho y Cajamarca no tienen resultados por no haber alcanzado la cobertura requerida, a pesar que un conjunto de IE fueron efectivamente evaluadas.

^a Diferencia significativa al 5% en el Nivel 2 ^b Diferencia significativa al 10% en el Nivel 2

Resultados ECE 2011 y ECE 2010, según Gobierno Regional

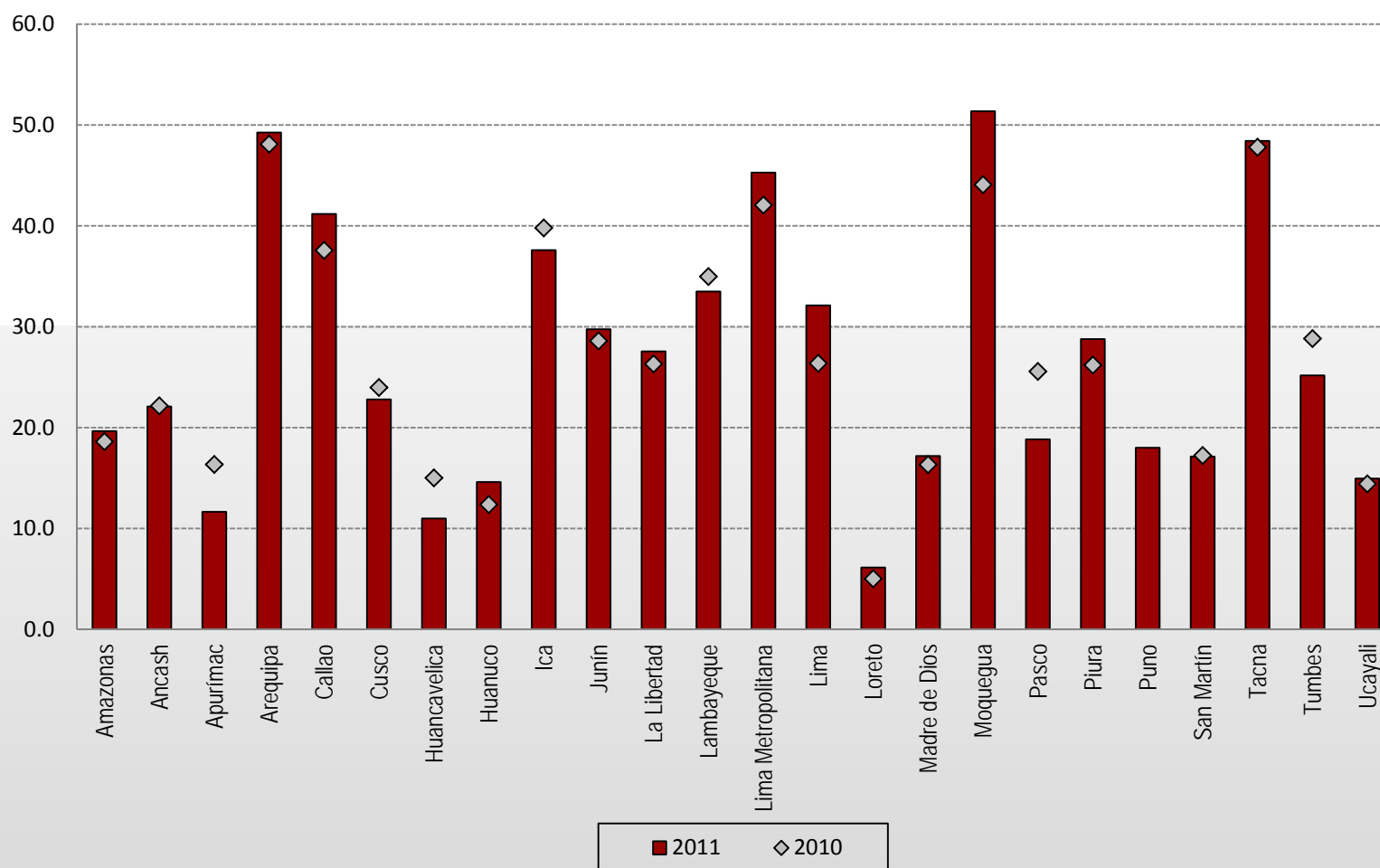
Comprensión lectora

Gobierno Regional *	ECE 2011			ECE 2010		
	< Nivel 1	Nivel 1	Nivel 2	< Nivel 1	Nivel 1	Nivel 2
	%	%	%	%	%	%
MOQUEGUA ^a	4,6	44,0	51,4	7,1	48,9	44,1
PASCO ^a	26,5	54,7	18,8	22,5	52,0	25,6
PIURA	22,8	48,4	28,8	25,4	48,4	26,2
PUNO	30,3	51,6	18,0			
SAN MARTÍN	35,7	47,1	17,1	37,4	45,4	17,2
TACNA ^a	6,5	45,0	48,4	5,4	46,8	47,8
TUMBES ^a	17,6	57,2	25,2	16,4	54,8	28,8
UCAYALI	41,0	44,0	15,0	38,6	47,0	14,4

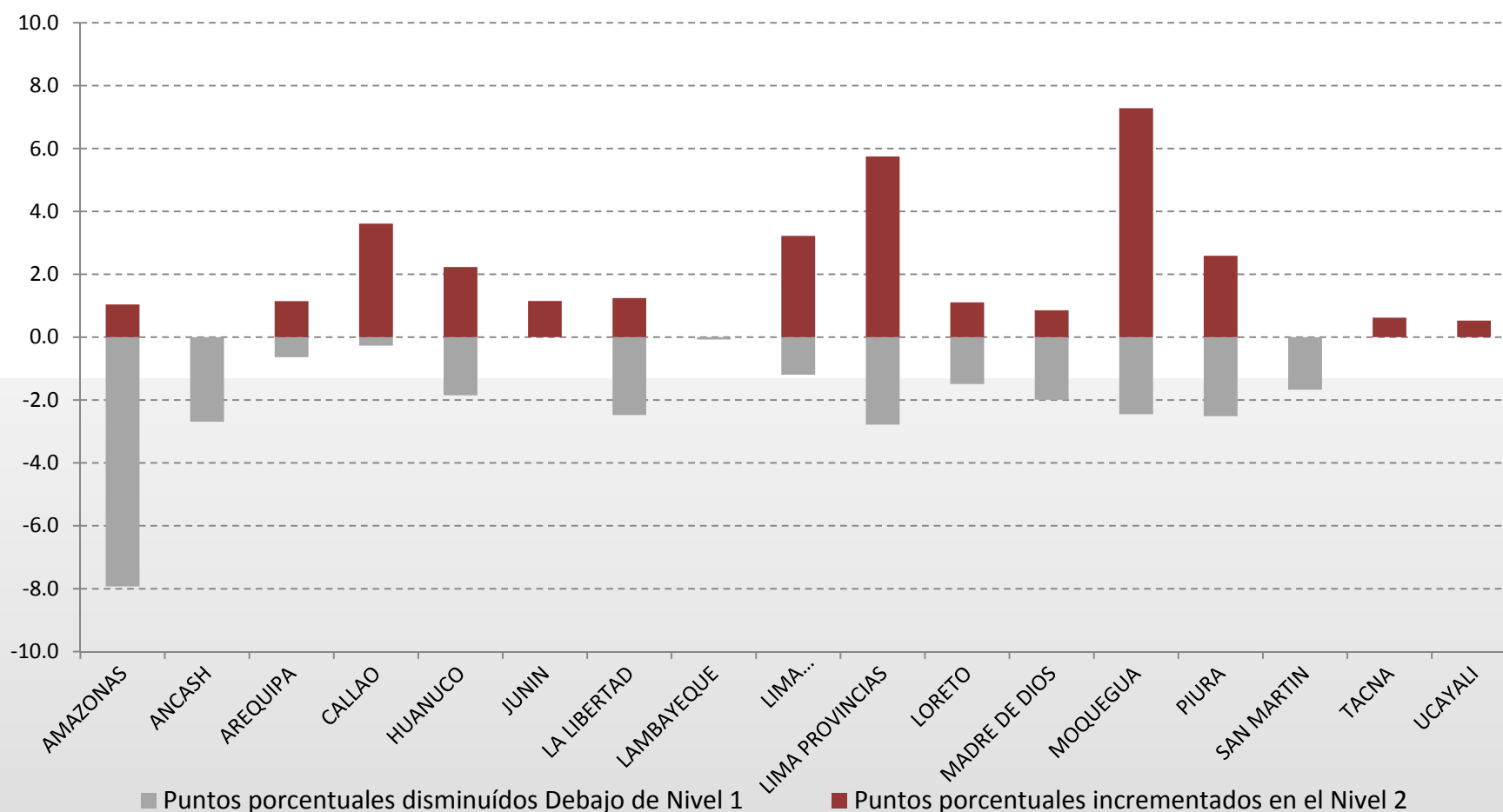
*Ayacucho y Cajamarca no tienen resultados por no haber alcanzado la cobertura requerida, a pesar que un conjunto de IE fueron efectivamente evaluadas.

^a Diferencia significativa al 5% en el Nivel 2 ^b Diferencia significativa al 10% en el Nivel 2

Resultados ECE 2011 y ECE 2010, según Gobierno Regional Comprensión lectora. Porcentaje de estudiantes en Nivel 2



Gobiernos Regionales que han mostrado alguna mejora 2011 - 2010*- Comprensión lectora



*Incrementando el % de estudiantes en el nivel 2 o disminuyendo el % de estudiantes debajo del nivel 1.



PERÚ

Ministerio
de Educación

¿Qué hacen los estudiantes en cada nivel de desempeño? Ejemplo de ítemes

NIVEL 2

LOGRÓ LO ESPERADO

El estudiante comprende lo que lee según lo esperado para el grado.

Al leer diversos textos, el estudiante que se ubica en este nivel puede:

INFERIR INFORMACIÓN

- Deducir relaciones de semejanza o diferencia.
- Deducir para qué fue escrito el texto.
- Deducir la enseñanza de una narración.
- Deducir las cualidades o defectos de los personajes de una narración.
- Deducir el significado de palabras o expresiones usando la información del texto.
- Deducir el tema central en textos de más de un párrafo.
- Deducir relaciones de causa o finalidad que no se establecen fácilmente.

LOCALIZAR INFORMACIÓN

- Reconocer el orden en que suceden las acciones.
- Localizar información que no se puede encontrar tan fácilmente.

Ejemplos de lo que puede hacer un estudiante del Nivel 2:

Emilia es una linda niña de ocho años. Tiene los ojos grandes y marrones, abundante cabello negro, y una sonrisa muy graciosa.

Ella necesita usar lentes para poder ver bien. Usa sus lentes en la escuela para leer la pizarra y hacer sus tareas. Por las noches, se los quita y los guarda en una cajita azul.

Emilia siempre ayuda a los demás: presta sus cuadernos cuando alguien falta a la escuela. Como es tan solidaria, todos la quieren mucho. Además, es alegre, divertida y juguetona.

En sus ratos libres, Emilia juega con las ovejas del campo. También vende animalitos de lana en el mercado para juntar dinero. Quiere comprarle un regalo a su abuelita Rosa.



- *¿Para qué Emilia junta dinero?*
- *Según el texto, ¿qué quiere decir “solidaria”?*
- *¿De qué trata principalmente este texto?*

NIVEL 1

NO LOGRÓ LO ESPERADO

Cuando lee, el estudiante solo comprende lo más fácil.

Al leer diversos textos, el estudiante que se ubica en este nivel puede:

INFERIR INFORMACIÓN

- Deducir el tema central en textos de un solo párrafo.
- Deducir relaciones de causa o finalidad que se pueden establecer fácilmente.

LOCALIZAR INFORMACIÓN

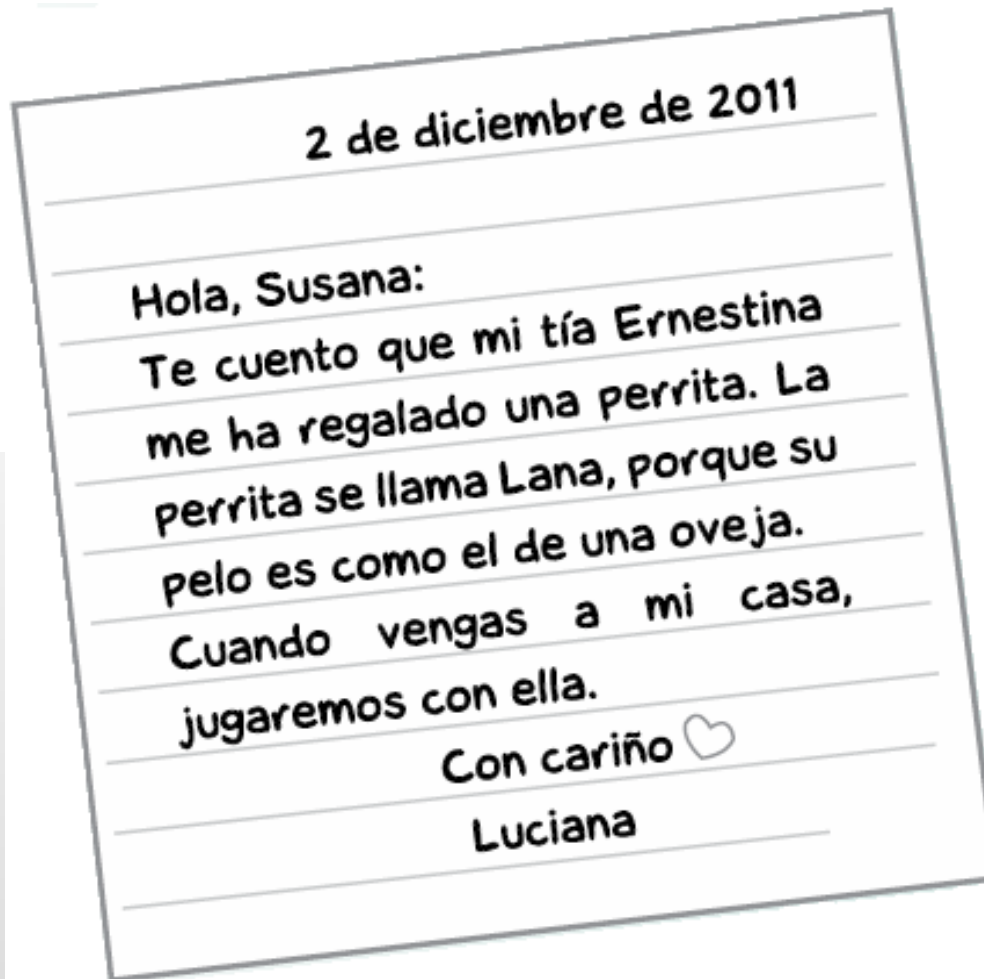
- Localizar información que no se puede encontrar tan fácilmente.

Además, este estudiante puede:

LEER ORACIONES

- Relacionar una oración con su dibujo.

Ejemplos de lo que puede hacer un estudiante del Nivel 1:



- *¿Cómo se llama la perrita?*
- *¿Qué quería contar principalmente Luciana en su carta?*



PERÚ

Ministerio
de Educación

Resultados en las pruebas de Matemática

Diferencia de resultados ECE 2011 y ECE 2010

Matemática

Escala Nacional

Logro	ECE - 2011	ECE - 2010	Diferencia
	%	%	
Nivel 2	13,2	13,8	-0,6
Nivel 1	35,8	32,9	3,0*
< Nivel 1	51,0	53,3	-2,4*

* Diferencia significativa al 5%



Diferencia de resultados ECE 2011 y ECE 2010

Matemática

Sexo de los estudiantes

Logro	ECE 2011		ECE 2010		Diferencia	
	Hombres	Mujeres	Hombres	Mujeres	Hombres	Mujeres
	%	%	%	%		
Nivel 2	14,5	11,9	14,8	12,7	-0,3	-0,8
Nivel 1	34,9	36,8	32,3	33,5	2,6*	3,3*
< Nivel 1	50,6	51,3	52,8	53,8	-2,3*	-2,5*

* Diferencia significativa al 5%

Diferencia de resultados ECE 2011 y ECE 2010

Matemática

Tipo de gestión

Logro	ECE 2011		ECE 2010		Diferencia	
	Estatal	No estatal	Estatal	No estatal	Estatal	No estatal
	%	%	%	%		
Nivel 2	11,3	18,9	11,7	20,9	-0,4	-1,9
Nivel 1	32,6	45,6	30,7	40,0	1,9*	5,6*
< Nivel 1	56,1	35,5	57,6	39,1	-1,5	-3,6*

* Diferencia significativa al 5%



Diferencia de resultados ECE 2011 y ECE 2010

Matemática

Característica de la IE

Logro	ECE 2011		ECE 2010		Diferencia	
	Polidocente	Multigrado/ Unidocente	Polidocente	Multigrado/ Unidocente	Polidocente	Multigrado/ Unidocente
	%	%	%	%	%	%
Nivel 2	15,4	3,8	15,8	6,2	-0,5	-2,3*
Nivel 1	39,4	20,6	35,8	22,0	3,6*	-1,5
< Nivel 1	45,2	75,6	48,4	71,8	-3,1*	3,8*

* Diferencia significativa al 5%

Diferencia de resultados ECE 2011 y ECE 2010

Matemática

Ubicación geográfica

Logro	ECE 2011		ECE 2010		Diferencia	
	Urbanas	Rurales	Urbanas	Rurales	Urbanas	Rurales
	%	%	%	%	%	%
Nivel 2	15,8	3,7	16,4	5,8	-0,6	-2,1*
Nivel 1	40,2	19,8	36,6	21,3	3,6*	-1,5
< Nivel 1	44,0	76,5	47,0	72,9	-3,0*	3,6*

* Diferencia significativa al 5%

Resultados ECE 2011 y ECE 2010, según Gobierno Regional Matemática

Gobierno Regional *	ECE 2011			ECE 2010		
	< Nivel 1	Nivel 1	Nivel 2	< Nivel 1	Nivel 1	Nivel 2
	%	%	%	%	%	%
AMAZONAS ^b	53,9	33,5	12,7	61,7	28,5	9,8
ANCASH	58,7	30,3	11,0	60,2	26,8	12,9
APURÍMAC	72,4	22,2	5,4	66,6	24,8	8,5
AREQUIPA ^b	33,9	44,9	21,2	38,7	36,0	25,3
CALLAO	41,9	42,7	15,4	44,4	39,2	16,4
CUSCO	58,1	30,4	11,5	59,5	27,0	13,5
HUÁNUCO	65,2	28,0	6,8	67,4	25,9	6,7
HUANCAVELICA ^a	63,7	29,4	6,9	51,2	37,0	11,8

*Ayacucho y Cajamarca no tienen resultados por no haber alcanzado la cobertura requerida, a pesar que un conjunto de IE fueron efectivamente evaluadas.

^a Diferencia significativa al 5% en el Nivel 2 ^b Diferencia significativa al 10% en el Nivel 2

Resultados ECE 2011 y ECE 2010, según Gobierno Regional Matemática

Gobierno Regional*	ECE 2011			ECE 2010		
	< Nivel 1	Nivel 1	Nivel 2	< Nivel 1	Nivel 1	Nivel 2
	%	%	%	%	%	%
ICA ^a	39,2	42,3	18,5	33,6	42,0	24,4
JUNÍN	49,0	35,5	15,5	52,5	34,5	13,0
LA LIBERTAD	50,3	36,4	13,3	54,0	32,9	13,2
LAMBAYEQUE	44,0	41,2	14,8	47,1	36,1	16,8
LIMA METROPOLITANA	36,5	45,0	18,5	42,4	39,9	17,7
LIMA	47,9	39,3	12,8	55,2	33,4	11,4
LORETO	88,7	9,9	1,4	88,2	10,7	1,0
MADRE DE DIOS ^a	60,3	31,9	7,7	66,3	27,5	6,2

*Ayacucho y Cajamarca no tienen resultados por no haber alcanzado la cobertura requerida, a pesar que un conjunto de IE fueron efectivamente evaluadas.

^a Diferencia significativa al 5% en el Nivel 2 ^b Diferencia significativa al 10% en el Nivel 2

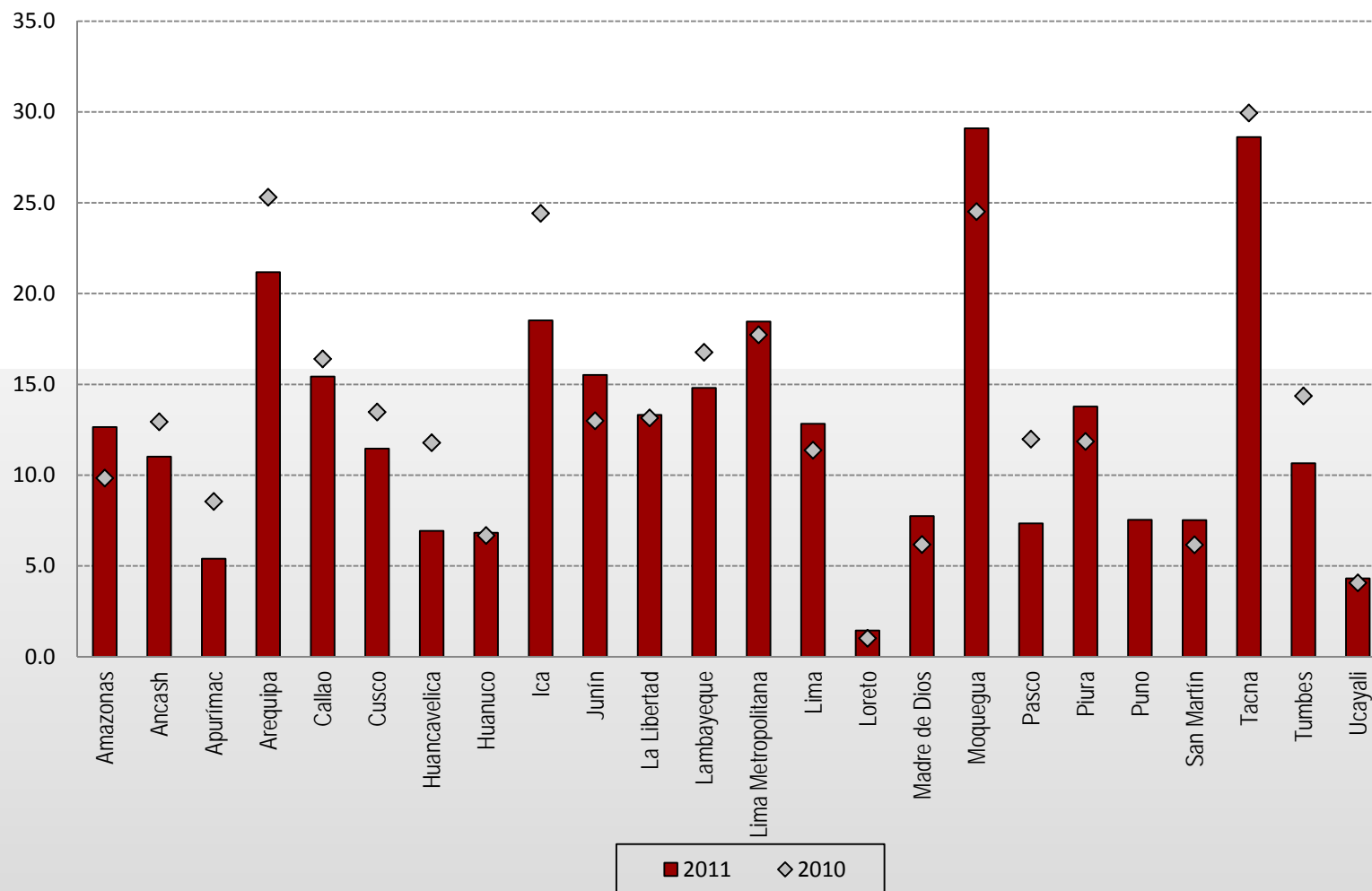
Resultados ECE 2011 y ECE 2010, según Gobierno Regional Matemática

Gobierno Regional *	ECE 2011			ECE 2010		
	< Nivel 1	Nivel 1	Nivel 2	< Nivel 1	Nivel 1	Nivel 2
	%	%	%	%	%	%
MOQUEGUA ^a	23,7	47,2	29,1	33,2	42,2	24,5
PASCO ^a	60,0	32,7	7,3	54,1	34,0	12,0
PIURA	51,0	35,2	13,8	55,9	32,2	11,9
PUNO	61,4	31,1	7,5			
SAN MARTÍN	64,4	28,0	7,5	70,1	23,8	6,2
TACNA ^a	27,5	43,9	28,6	26,5	43,6	29,9
TUMBES ^a	49,4	40,0	10,7	46,2	39,5	14,4
UCAYALI	75,8	19,9	4,3	77,8	18,2	4,1

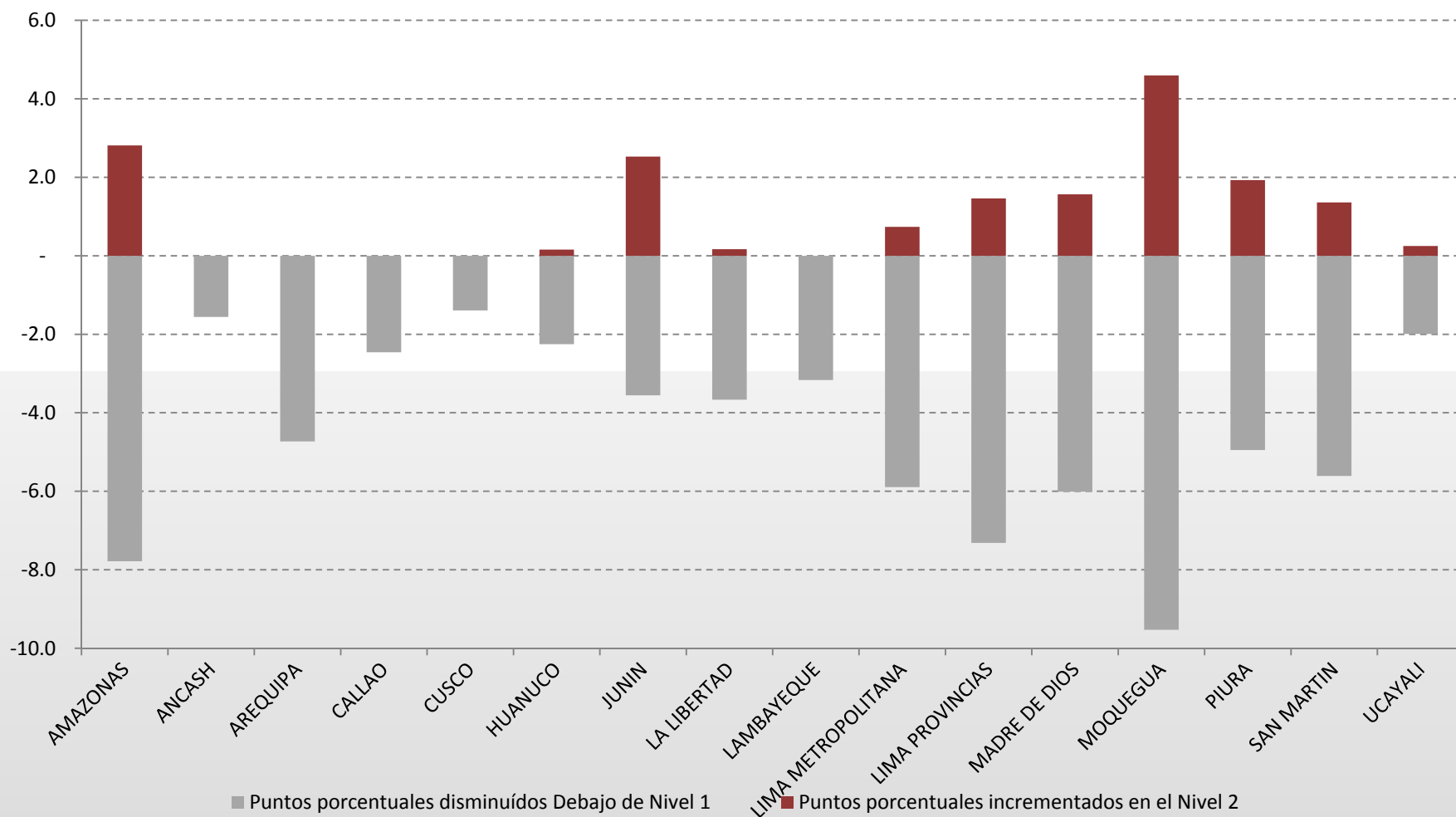
*Ayacucho y Cajamarca no tienen resultados por no haber alcanzado la cobertura requerida, a pesar que un conjunto de IE fueron efectivamente evaluadas.

^a Diferencia significativa al 5% en el Nivel 2 ^b Diferencia significativa al 10% en el Nivel 2

Resultados ECE 2011 y ECE 2010, según Gobierno Regional Matemática. Porcentaje de estudiantes en Nivel 2



Gobiernos Regionales que han mostrado alguna mejora 2011 - 2010* - Matemática



*Incrementando el % de estudiantes en el nivel 2 o disminuyendo el % de estudiantes debajo del nivel 1.



PERÚ

Ministerio
de Educación

¿Qué hacen los estudiantes en cada nivel de desempeño? Ejemplo de ítemes

NIVEL 2

LOGRÓ LO ESPERADO

El estudiante resuelve situaciones matemáticas diversas según lo esperado para el grado.

El estudiante ubicado en este nivel puede:

- Identificar la composición y descomposición de un número en grupos de diez unidades.
- Establecer relaciones de equivalencia entre distintas formas de representar un mismo número.
- Resolver problemas aditivos de hasta tres etapas que requieren establecer relaciones, seleccionar datos útiles o integrar conjunto de datos.
- Resolver problemas que impliquen la relación directa de doble, triple y mitad.

Ejemplos de lo que puede hacer un estudiante del Nivel 2:

¿Quién podrá formar **dos grupos** de 10 bolitas con las bolitas que tiene?

a



b



c



Lee el siguiente aviso:

¡Ayuda a salvar el PLANETA!



**Trae 24 botellas de plástico y
cámbialas por una plantita.**

Liz tiene la mitad de la cantidad de botellas pedidas en el aviso. ¿Cuántas botellas le faltan para cambiarlas por una plantita?

NIVEL 1

NO LOGRÓ LO ESPERADO

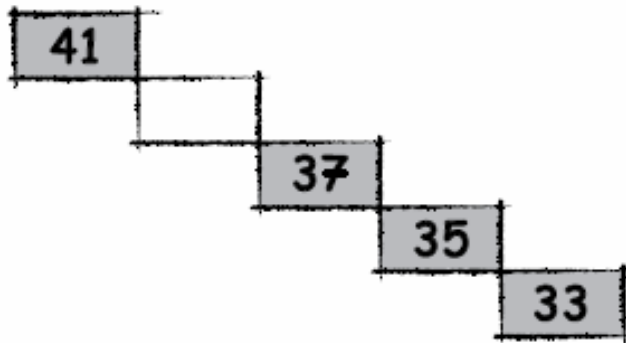
El estudiante sólo resuelve situaciones matemáticas sencillas.

El estudiante ubicado en este nivel puede:

- Calcular sumas y restas.
- Establecer relaciones de orden entre números de dos dígitos.
- Identificar patrones en secuencias numéricas sencillas.
- Resolver situaciones aditivas que solo requieren juntar, agregar o quitar.

Ejemplos de lo que puede hacer un estudiante del Nivel 1:

Observa la secuencia y responde: ¿qué número falta en el recuadro ?



A **81** réstale **59**.



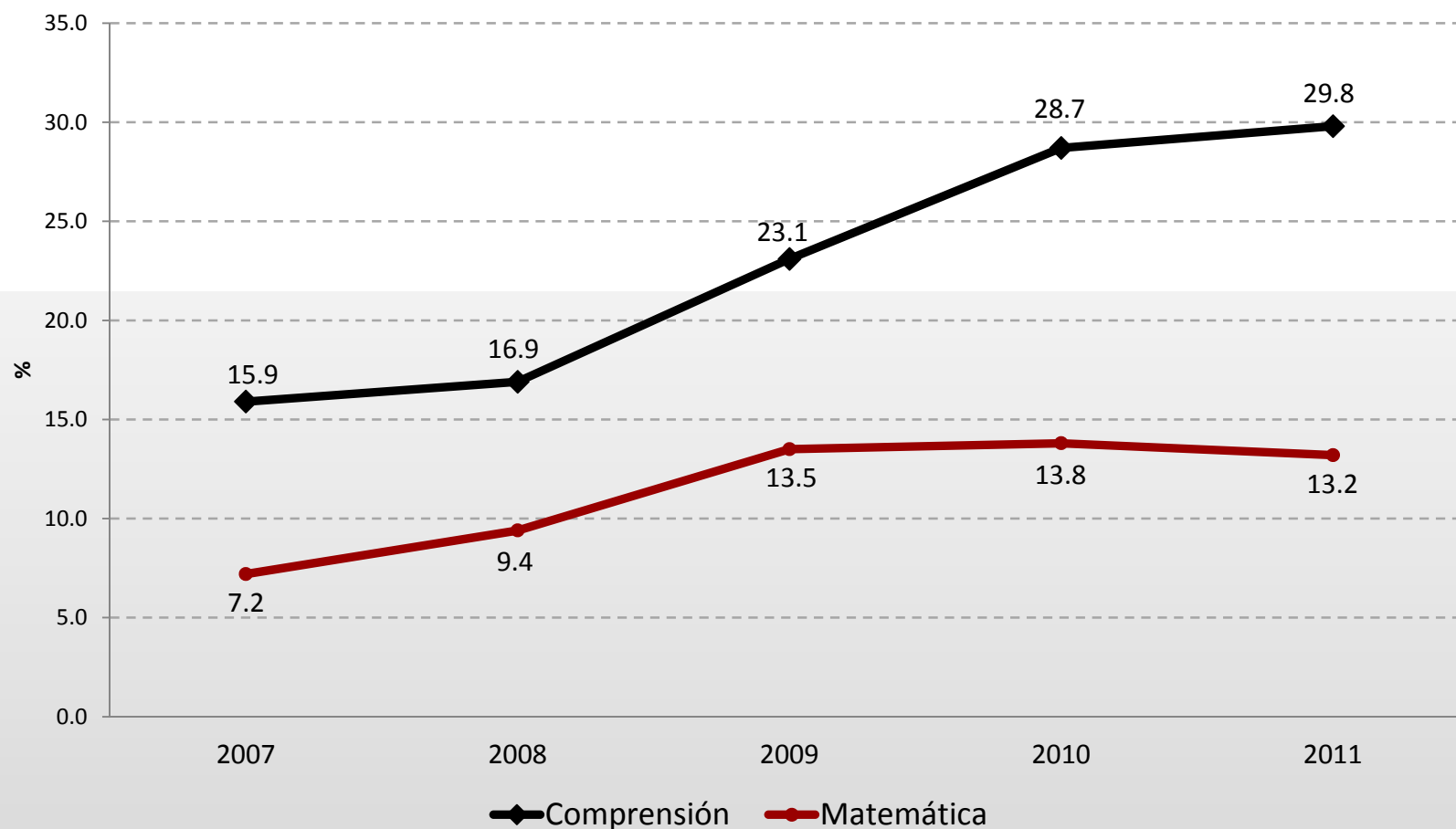
PERÚ

Ministerio
de Educación

Tendencias a lo largo del tiempo 2007 - 2011

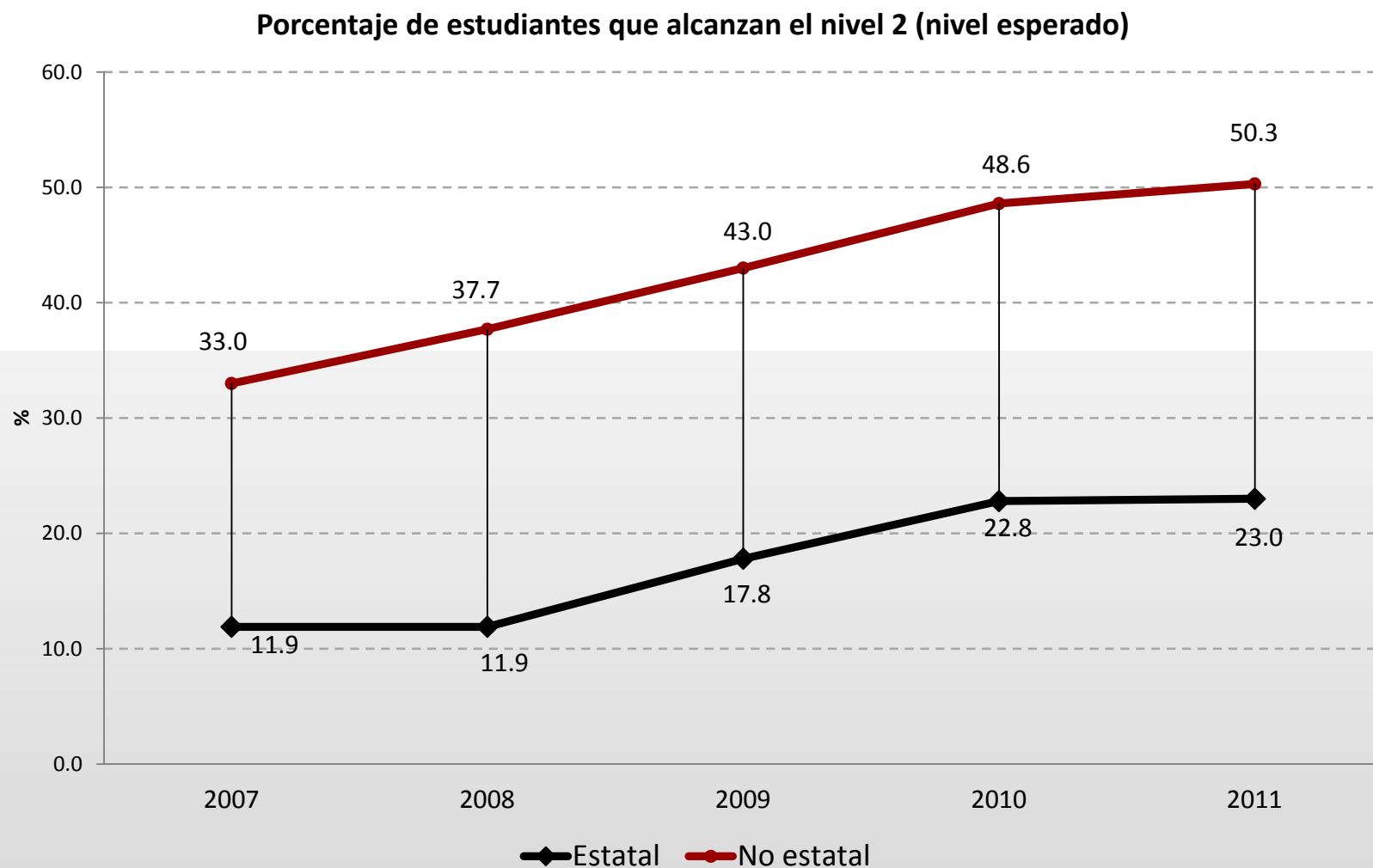
Tendencias a lo largo del tiempo

Porcentaje de estudiantes que alcanzan el nivel 2 (nivel esperado) en Comprensión lectora y Matemática



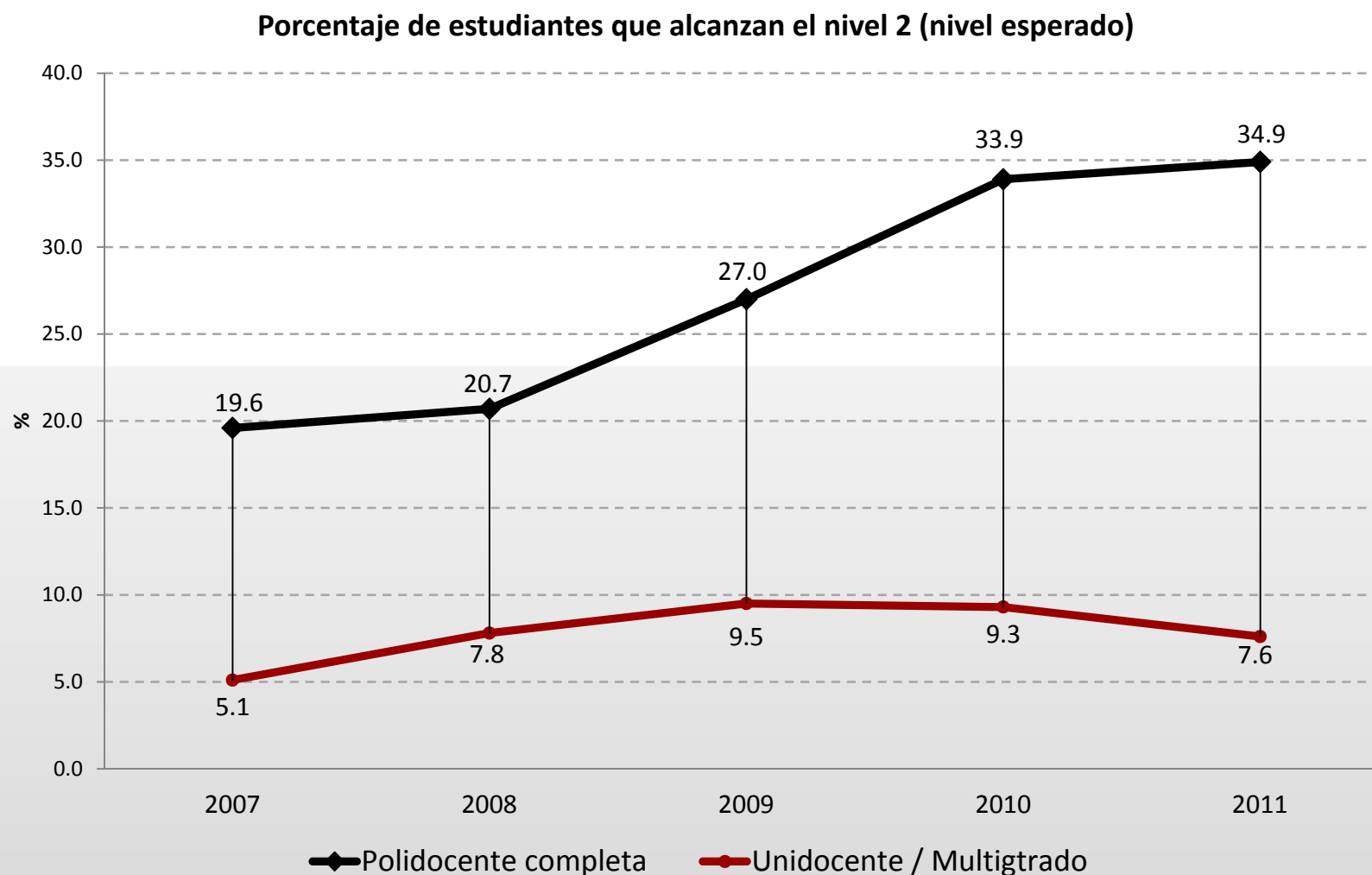
Tendencias a lo largo del tiempo

Comprensión lectora según gestión de la IE



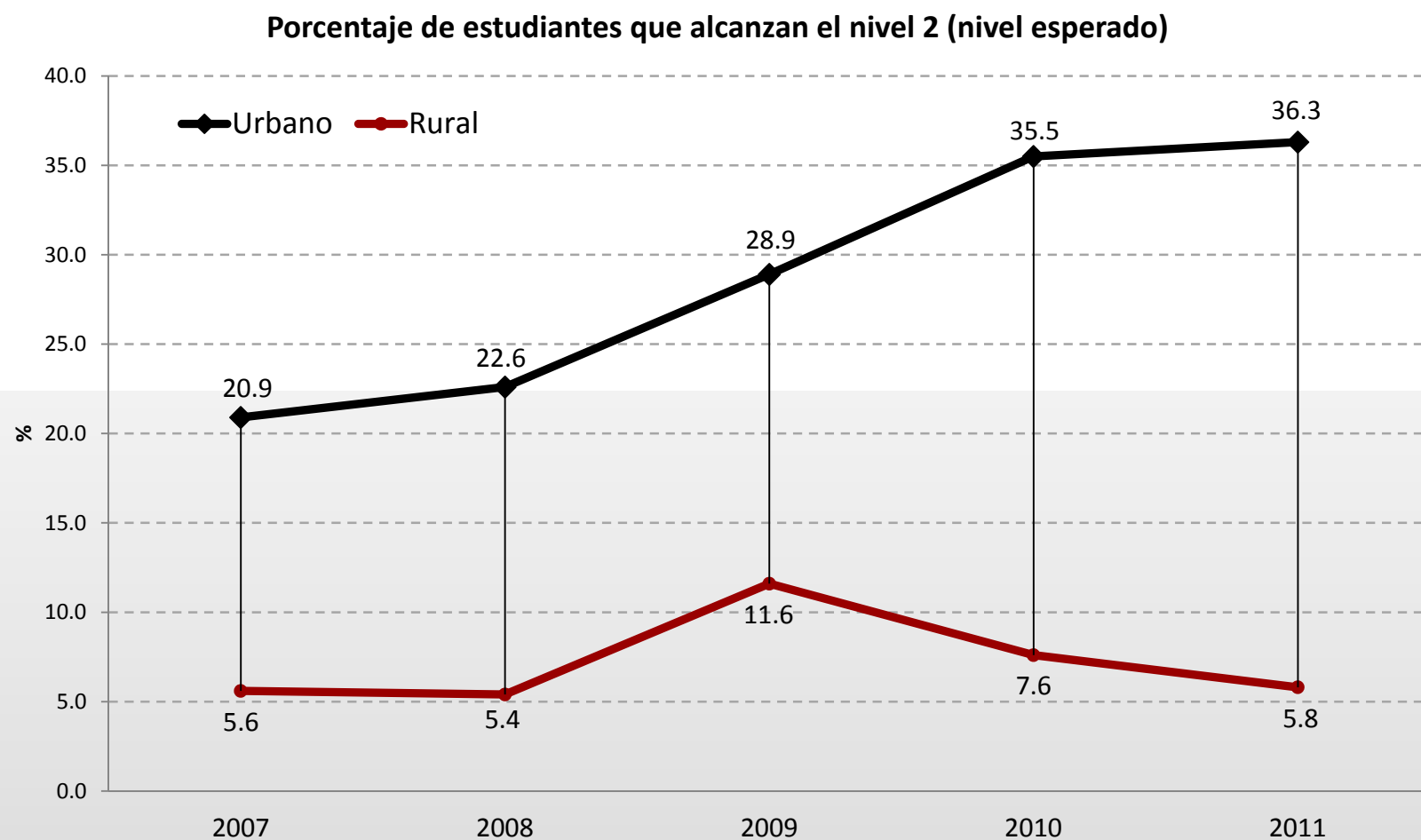
Tendencias a lo largo del tiempo

Comprensión lectora según característica de la IE



Tendencias a lo largo del tiempo

Comprensión lectora según ubicación de la IE

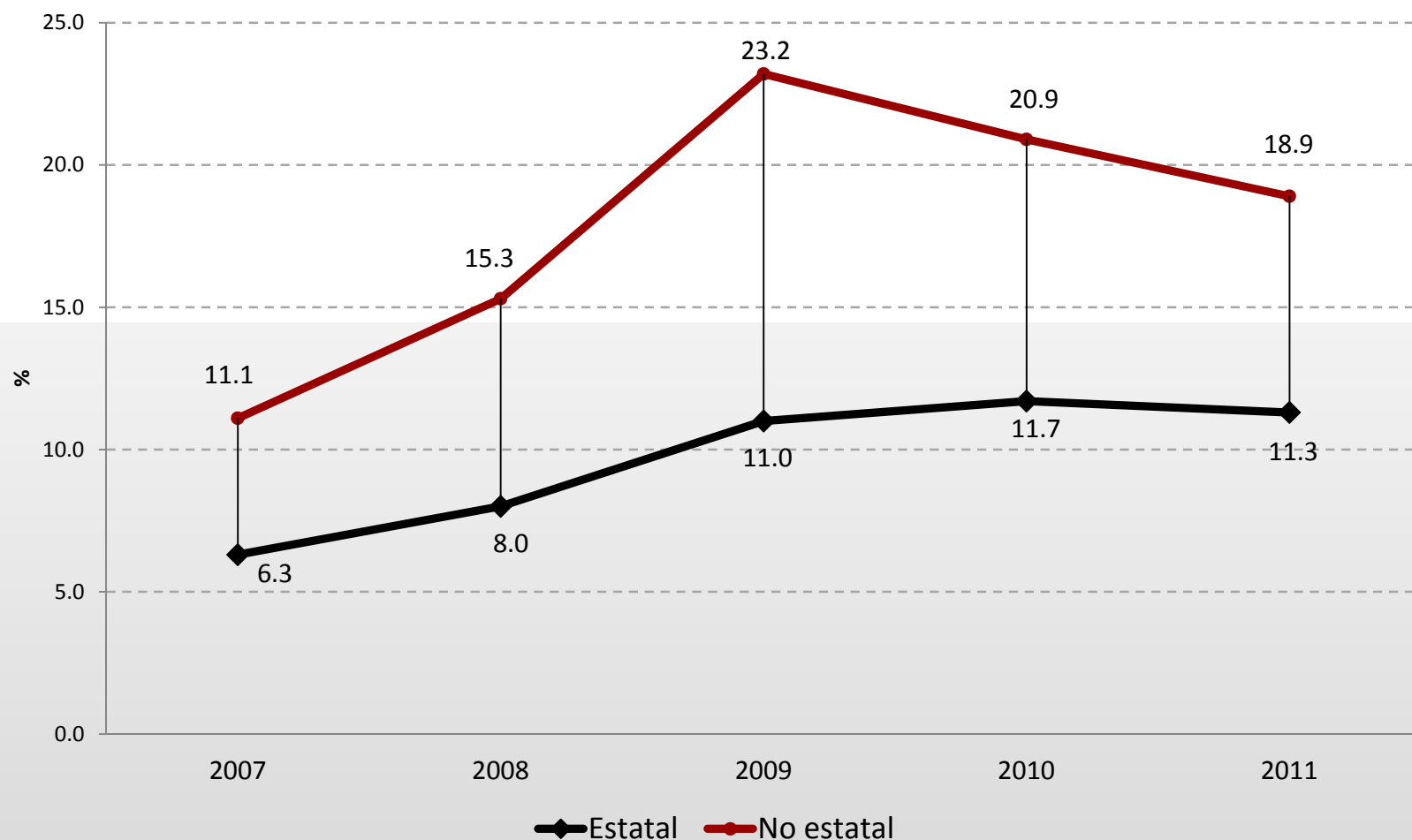


Tómese en cuenta que el 2010, la Unidad de Estadística Educativa considerando la mayor información cartográfica disponible ha recategorizado como urbanos a un conjunto importante de centros poblados ubicados en la periferie de grandes ciudades, y que estaban considerados como ubicados en el área rural.

Tendencias a lo largo del tiempo

Matemática según gestión de la IE

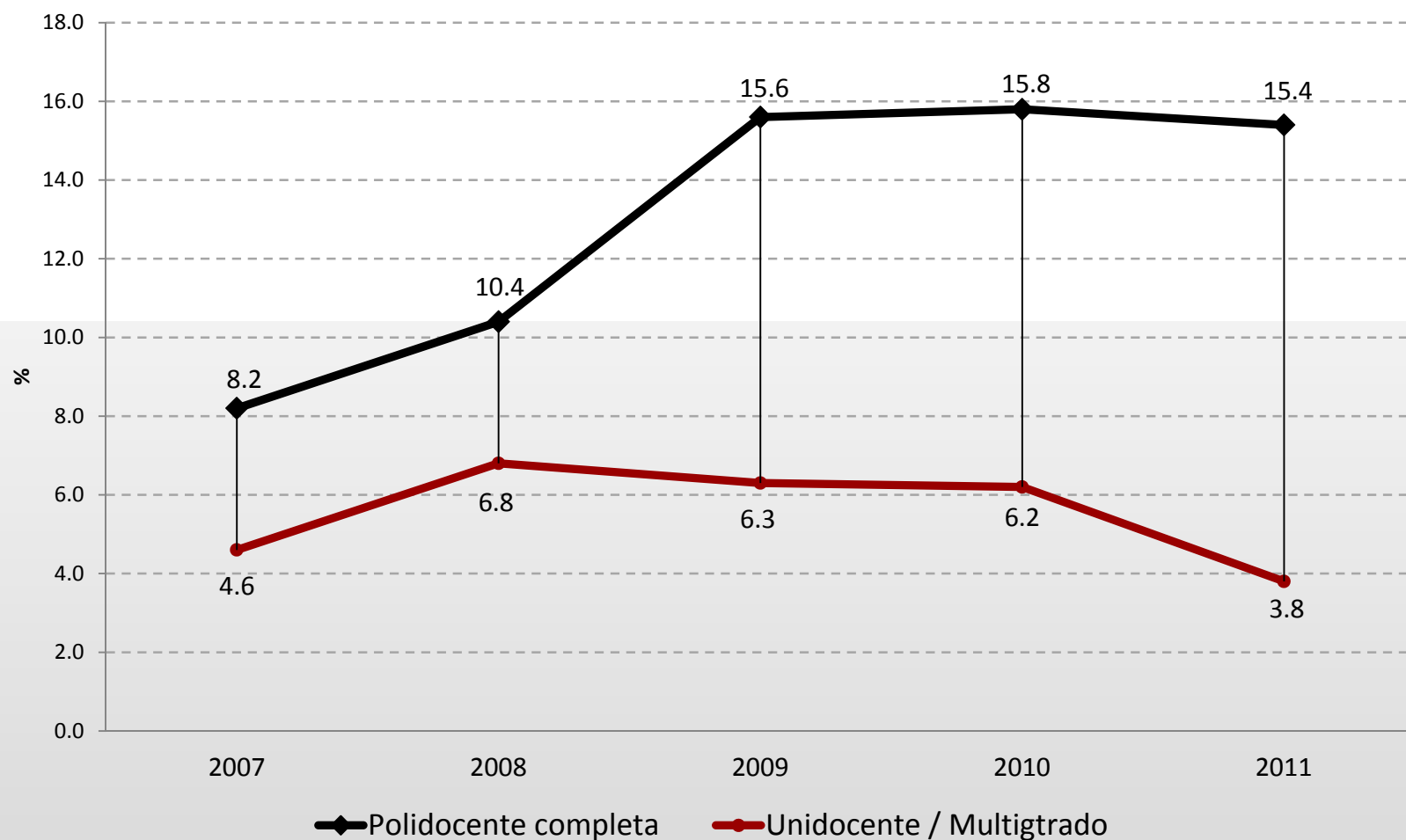
Porcentaje de estudiantes que alcanzan el nivel 2 (nivel esperado)



Tendencias a lo largo del tiempo

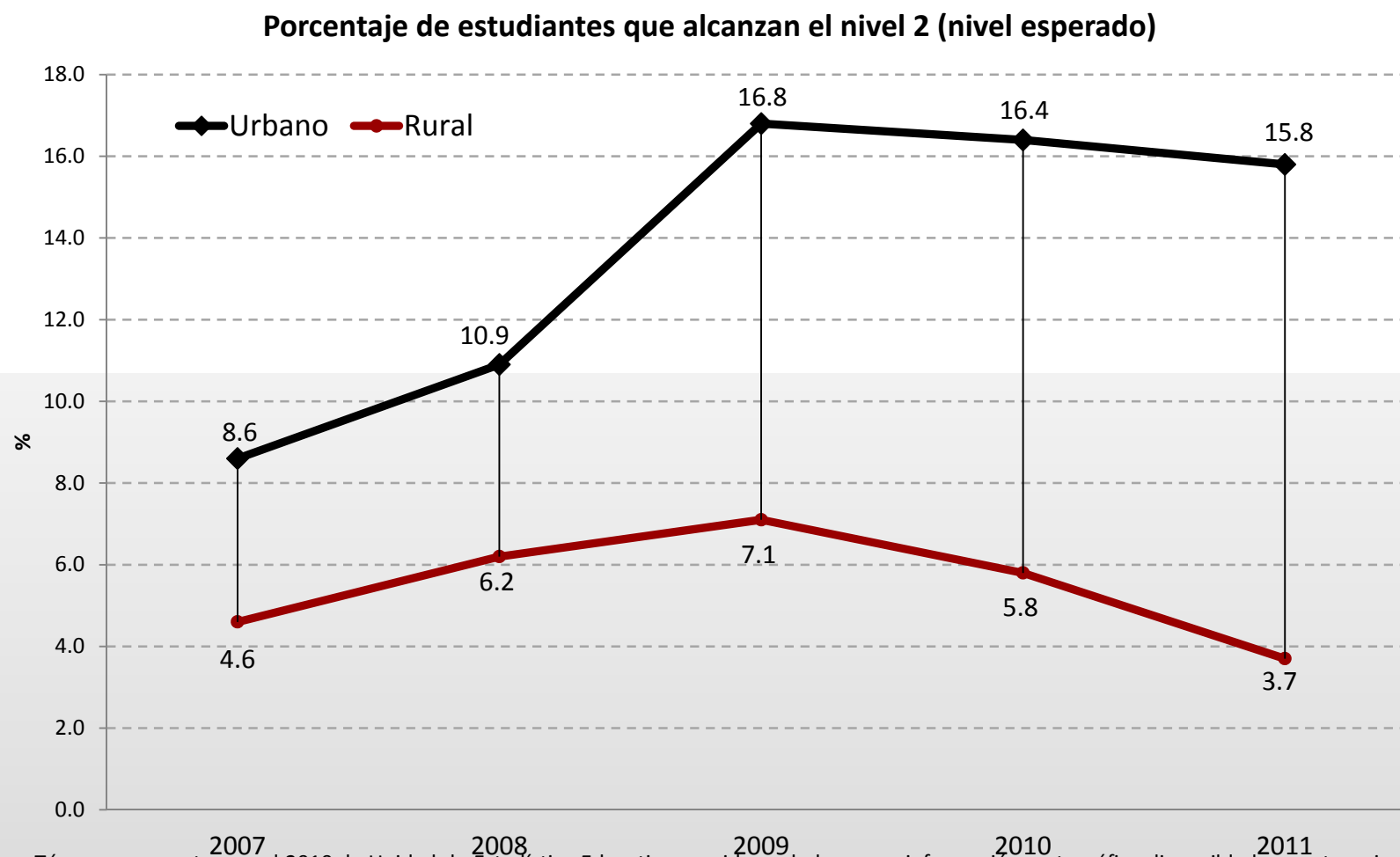
Matemática según característica de la IE

Porcentaje de estudiantes que alcanzan el nivel 2 (nivel esperado)



Tendencias a lo largo del tiempo

Matemática según ubicación de la IE



Tómese en cuenta que el 2010, la Unidad de Estadística Educativa considerando la mayor información cartográfica disponible ha recategorizado como urbanos a un conjunto importante de centros poblados ubicados en la periferie de grandes ciudades, y que estaban considerados como ubicados en el área rural.



PERÚ

Ministerio
de Educación

Brechas según diversos ejes de equidad 2007 - 2011

Comprensión lectora

	2007	2008	2009	2010	2011
No Estatal	33,0	37,7	43,0	48,6	50,3
Estatal	11,9	11,9	17,8	22,8	23,0
<i>Diferencia</i>	21,1	25,8	25,2	25,8	27,3
Polidocente	19,6	20,7	27,0	33,9	34,9
Multigrado	5,1	7,8	9,5	9,3	7,6
<i>Diferencia</i>	14,5	12,9	17,5	24,6	27,3
Urbano	20,9	22,6	28,9	35,5	36,3
Rural	5,6	5,4	11,6	7,6	5,8
<i>Diferencia</i>	15,3	17,2	17,3	27,9	30,5

Matemática

	2007	2008	2009	2010	2011
No Estatal	11,1	15,3	23,2	20,9	18,9
Estatal	6,3	8,0	11,0	11,7	11,3
<i>Diferencia</i>	4,8	7,3	12,2	9,2	7,6

Polidocente	8,2	10,4	15,6	15,8	15,4
Multigrado	4,6	6,8	6,3	6,2	3,8
<i>Diferencia</i>	3,6	3,6	9,3	9,6	11,6

Urbano	8,6	10,9	16,8	16,4	15,8
Rural	4,6	6,2	7,1	5,8	3,7
<i>Diferencia</i>	4,0	4,7	9,7	10,6	12,1



PERÚ

Ministerio
de Educación

Conclusiones ECE 2011 – 2P

Conclusiones ECE 2011 – 2P

Los resultados de la ECE 2011 en comparación con los resultados de la ECE 2010 muestran:

A Escala Nacional

- ❑ Tanto en Comprensión lectora como en Matemática no se observa un incremento significativo del porcentaje de estudiantes en el nivel de logro esperado.
- ❑ En Matemática hay una disminución estadísticamente significativa del porcentaje de estudiantes Debajo del Nivel 1 y un aumento de los estudiantes en el Nivel 1.

Conclusiones ECE 2011 – 2P

Los resultados de la ECE 2011 en comparación con los resultados de la ECE 2010 muestran:

Según Tipo de Gestión

- ❑ En Comprensión Lectora no se observan diferencias estadísticamente significativas, en ninguno de los niveles de logro.
- ❑ En Matemática, una disminución estadísticamente significativa del porcentaje de estudiantes Debajo del Nivel 1 en las IE No Estatales en el nivel de logro esperado. Además un aumento estadísticamente significativo del porcentaje de estudiantes en el Nivel 1, tanto en IE Estatales, como No Estatales.

Conclusiones ECE 2011 – 2P

Los resultados de la ECE 2011 en comparación con los resultados de la ECE 2010 muestran:

Según Ubicación Geográfica

- ❑ En Comprensión lectora y Matemática una disminución estadísticamente significativa del porcentaje de estudiantes en el Nivel 2 en las IE de Zona Rural, acompañada por un aumento estadísticamente significativo del porcentaje de estudiantes Debajo del Nivel 1.
- ❑ En Matemática, una disminución estadísticamente significativa del porcentaje de estudiantes Debajo del Nivel 1 en las IE de Zona Urbana, acompañada por un aumento estadísticamente significativo del porcentaje de estudiantes del Nivel 1.

Conclusiones ECE 2011 – 2P

Los resultados de la ECE 2011 en comparación con los resultados de la ECE 2010 muestran:

Según Característica de la I.E.

- ❑ En Comprensión Lectora y Matemática una disminución estadísticamente significativa del porcentaje de estudiantes en el Nivel 2 en las IE Multigrado / Unidocentes, acompañada por un aumento estadísticamente significativo del porcentaje de estudiantes Debajo del Nivel 1.
- ❑ En Matemática, una disminución estadísticamente significativa del porcentaje de estudiantes Debajo del Nivel 1 en las IE Polidocente Completa, acompañada por un aumento estadísticamente significativo del porcentaje de estudiantes del Nivel 1.

Conclusiones ECE 2011 – 2P

Los resultados de la ECE 2011 en comparación con los resultados de la ECE 2010 muestran:

Según Sexo

- ❑ En Comprensión Lectora no se observan diferencias estadísticamente significativas en el grupo de mujeres o en el de hombres.
- ❑ En Matemática, una disminución estadísticamente significativa del porcentaje de estudiantes Debajo del Nivel 1, acompañada por un aumento estadísticamente significativo del porcentaje de estudiantes del Nivel 1, tanto en el grupo de mujeres como el de hombres.

Conclusiones ECE 2011 – 2P

Las metas programadas para el 2011 no se alcanzaron

Indicador	Línea de Base 2007	2008		2009		2010		2011	
		Meta	Logro	Meta	Logro	Meta	Logro	Meta	Logro
Porcentaje de estudiantes en el nivel esperado en Comprensión Lectora	15,9	17,0	16,9	19,0	23,1	24,0	28,7	35,0	29,8
Porcentaje de estudiantes en el nivel esperado en Matemática	7,2	8,0	9,4	11,0	13,5	17,0	13,8	30,0	13,2



PERÚ

Ministerio
de Educación

Información general de la ECE 2011

Cuarto grado de Primaria IIEE EIB

Información general de la ECE 2011 – 4P EIB

☐ ¿A quiénes se evaluó?

Estudiantes de **cuarto grado** de primaria que tienen una lengua materna originaria y asisten a una **IE de Educación Intercultural Bilingüe** con cinco o más alumnos

☐ ¿Qué se evaluó?

Comunicación - Comprensión lectora en castellano como segunda lengua*

☐ ¿Cuándo se evaluó?

29 de noviembre del 2011

☐ ¿Qué cobertura tuvo la evaluación?

Instituciones educativas (IE): 93 %

Estudiantes: 81 %

* En el caso de la evaluación a cuarto grado de primaria en IE EIB, la evaluación de comprensión lectora en lengua originaria para las cuatro poblaciones para las cuales la UMC cuenta con instrumentos de evaluación se aplican interanualmente.

¿Cuáles fueron los objetivos de la ECE 2011 - 4P - IE EIB?

- ❑ Conocer el nivel de logro de los estudiantes de cuarto grado de IIEE EIB en ***comprensión lectora*** en castellano como segunda lengua.
- ❑ Devolver resultados a todos los actores involucrados en la tarea educativa para que tomen decisiones que mejoren la calidad de los aprendizajes de los estudiantes.

Consideraciones para la lectura de los resultados

- ❑ No existe una definición consensual de las IE que desarrollan el Programa de Educación Bilingüe Intercultural (EIB).
- ❑ La cantidad de las IE EIB varía según la fuente de información que se utilice (Información proporcionada por el Censo Escolar, por la UGEL, por las propias IE, entre otros), y de año en año.
- ❑ Por estas consideraciones, al no haber una información confiable y estable sobre las IE EIB, los resultados de la ECE 2011 solo deben ser considerados como referenciales, y deben leerse junto con la información de las IE que fueron evaluadas para estimar su representatividad. En el mismo sentido, no es posible hacer comparaciones confiables de los resultados a nivel de las poblaciones evaluadas a lo largo del tiempo.

Propiedades psicométricas

Las pruebas fueron analizadas aplicando el modelo Rasch, cuyos indicadores se presentan a continuación:

Indicador	Prueba	Castellano como segunda lengua
Confiabilidad		0,88
Ajuste al modelo		
Infit		[0,80 – 1,26]
Outfit		[0,71 – 1,44]
Unidimensionalidad		
Primer autovalor		2,9
Varianza del primer autovalor		5,0%

- ❑ En resumen las pruebas tienen:
 - Alta confiabilidad
 - Ajuste adecuado al modelo psicométrico
 - Evidencia a favor de un modelo unidimensional



PERÚ

Ministerio
de Educación

Resultados en las pruebas de Comprensión lectora en Castellano como segunda lengua

Resultados ECE 2011

Comprensión lectora en castellano como segunda lengua

Logro	Total	Mujeres	Hombres
	%	%	%
Nivel 2	10,5	10,4	10,6
Nivel 1	21,5	20,3	22,7
< Nivel 1	68,0	69,3	66,6

Resultados ECE 2011

Comprensión lectora en castellano como segunda lengua

Logro	Aimara*	Awajún*	Quechua Cusco Collao*	Shipibo*	Otras
	%	%	%	%	%
Nivel 2	13,4	1,5	9,0	1,2	14,1
Nivel 1	27,8	6,8	30,0	8,7	22,5
< Nivel 1	58,8	91,7	61,0	90,0	63,4

*La información se ha desagregado solo para estas poblaciones debido a que estas también son evaluadas en la ECE en lengua originaria con una periodicidad interanual.

Resultados ECE 2011

Comprensión lectora en castellano como segunda lengua

Logro	Mujeres				
	Aimara	Awajún	Quechua	Shipibo	Otras
	%	%	%	%	%
Nivel 2	14,7	1,5	7,7	1,2	14,4
Nivel 1	27,7	6,3	27,4	10,5	21,4
< Nivel 1	57,6	92,2	64,8	88,2	64,2

Logro	Hombres				
	Aimara	Awajún	Quechua	Shipibo	Otras
	%	%	%	%	%
Nivel 2	12,2	1,5	10,3	1,3	13,8
Nivel 1	27,9	7,2	32,6	6,8	23,6
< Nivel 1	59,9	91,2	57,0	91,9	62,6



PERÚ

Ministerio
de Educación

¿Qué hacen los estudiantes en cada nivel de desempeño? Ejemplo de ítemes

NIVEL 2

LOGRÓ LO ESPERADO

El estudiante comprende lo que lee según lo esperado para el grado.

Al leer diversos textos, el estudiante que se ubica en este nivel puede:

INFERIR INFORMACIÓN

- Deducir para qué fue escrito el texto.
- Deducir las cualidades o defectos de los personajes de una narración.
- Deducir el significado de palabras o expresiones usando la información del texto.
- Deducir el tema central en textos de un texto.
- Deducir relaciones de causa o finalidad que no se establecen fácilmente.

LOCALIZAR INFORMACIÓN

- Reconocer el orden en que suceden las acciones.
- Localizar información que no se puede encontrar tan fácilmente.

Ejemplos de lo que puede hacer un estudiante del Nivel 2:

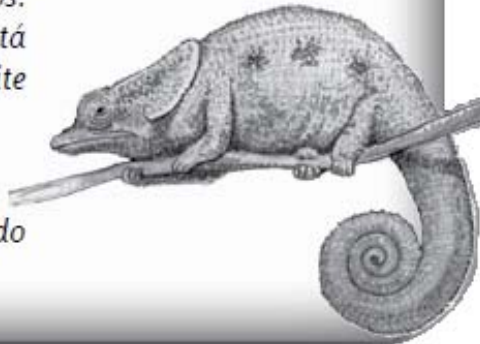
El camaleón

El camaleón es un animal que pertenece a la clase de los reptiles. La mayor parte de camaleones se encuentra en África. Se alimenta de insectos y pequeños vertebrados. Para cazar utiliza principalmente su lengua y sus ojos.

La lengua del camaleón es muy especial. Cuando quiere cazar un pequeño animal, lanza su lengua muy rápidamente hasta casi un metro de distancia y lo atrapa con su punta pegajosa.

Sus ojos son otro instrumento poderoso para cazar. Los camaleones tienen unos ojos giratorios. Con ellos, pueden observar todo lo que está alrededor sin tener que moverse. Esto les permite vigilar y cazar fácilmente a sus presas.

Los camaleones no son cazadores activos. Prefieren sentarse, quedarse inmóviles, esperando que una presa pase cerca.



- ¿De qué trata principalmente este texto?
- Según el texto, ¿qué quiere decir que “los camaleones no son cazadores activos”?

NIVEL 1

NO LOGRÓ LO ESPERADO

Cuando lee, el estudiante solo comprende lo más fácil.

Al leer diversos textos, el estudiante que se ubica en este nivel puede:

INFERIR INFORMACIÓN

- Deducir relaciones de causa o finalidad que se pueden establecer fácilmente.

LOCALIZAR INFORMACIÓN

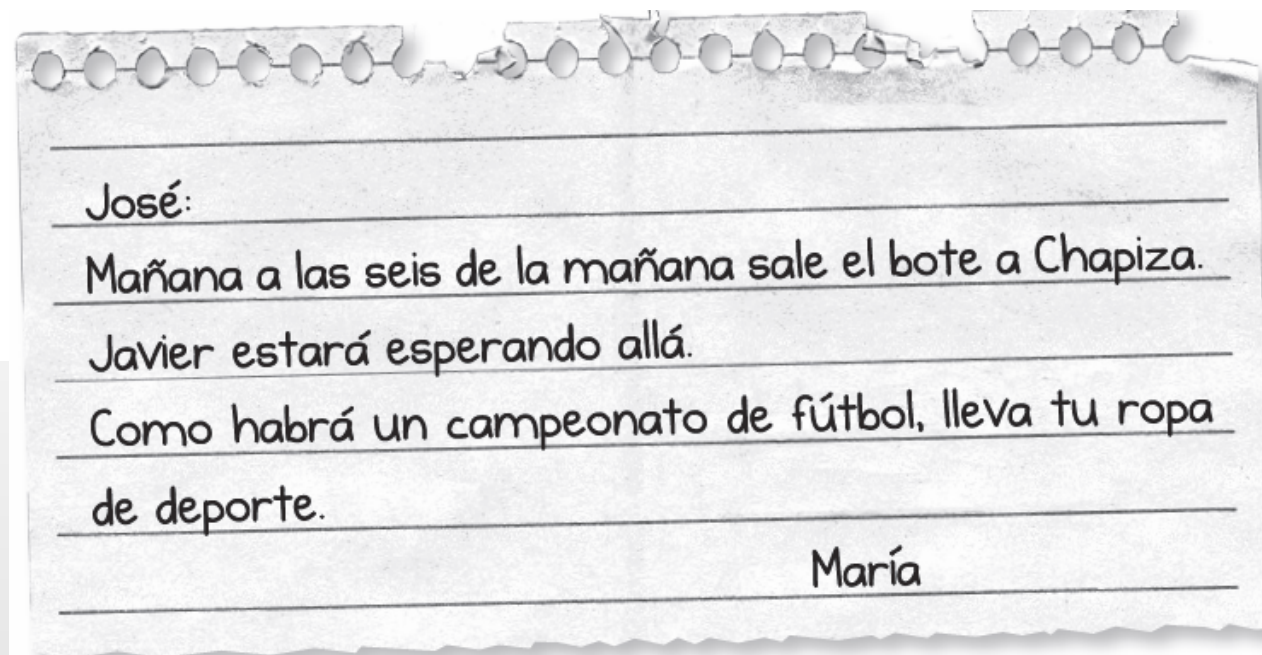
- Localizar información que se puede encontrar fácilmente.

Además, este estudiante puede:

LEER ORACIONES

- Relacionar una oración con su dibujo.

Ejemplos de lo que puede hacer un estudiante del Nivel 1:



- *¿A qué hora sale el bote a Chapiza?*
- *¿Por qué José debe llevar ropa de deporte a Chapiza?*



PERÚ

Ministerio
de Educación

Conclusiones ECE 2011 – 4P

Conclusiones ECE 2011 – 4P

- ❑ La mayoría de estudiantes se ubican por debajo del Nivel 1 de desempeño en la prueba de Castellano como segunda lengua.
- ❑ No se observan diferencias en relación al sexo de los estudiantes en el nivel 2. Sin embargo, debajo del Nivel 1 existe una leve diferencia a favor de los hombres.
- ❑ Los rendimientos de las poblaciones Aimara y Quechua, en Castellano como segunda lengua, son mejores que los de las poblaciones Awajún y Shipiba.



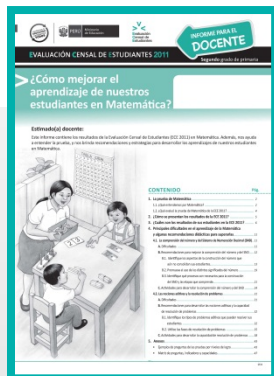
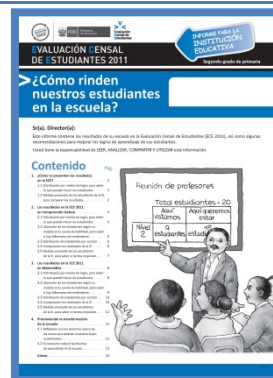
PERÚ

Ministerio
de Educación

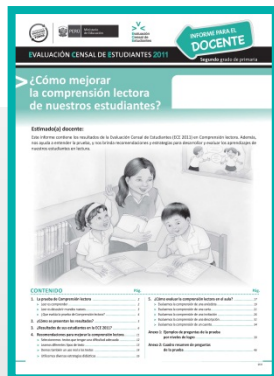
Reportes de resultados IE, Gobiernos regionales y sus IGD

Informes de resultados para la Institución Educativa

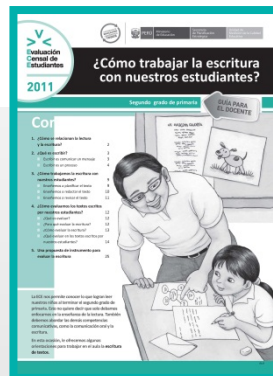
Para el director



¿Cómo mejorar el aprendizaje de nuestros estudiantes en Matemática?



¿Cómo mejorar la Comprensión lectora de nuestros estudiantes?



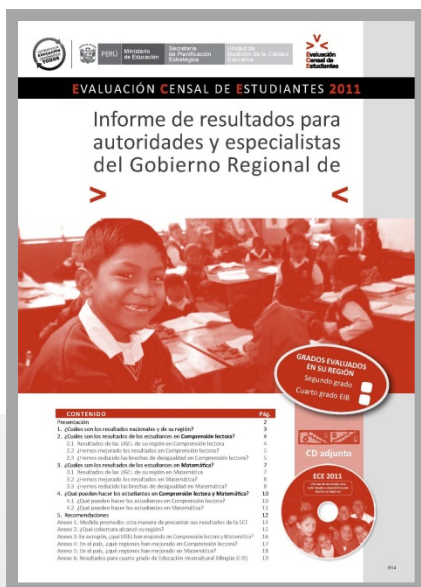
¿Cómo trabajar la escritura en nuestros estudiantes?

**Para los docentes de 2do y 3er grados / 4to y 5to grados
IE EIB**

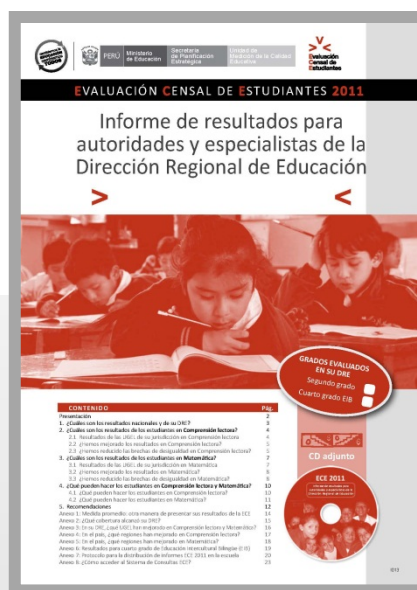
Para los padres de familia



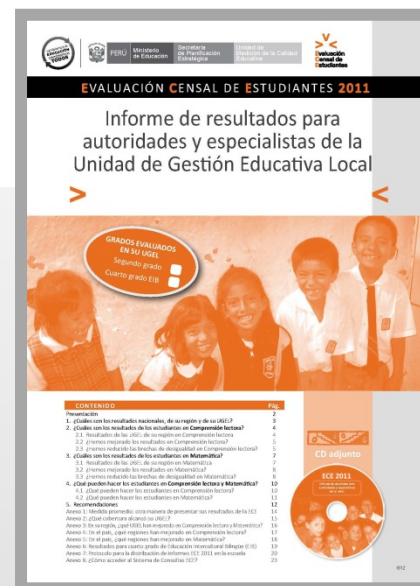
Informes de resultados para Gobiernos Regionales y sus IGD



Informe de resultados para autoridades y especialistas del Gobierno Regional



Informe de resultados para autoridades y especialistas de la DRE



Informe de resultados para autoridades y especialistas de la UGEL

Sistema de Consulta de Resultados de la Evaluación Censal de Estudiantes - SICRECE

...: INICIO:... - Windows Internet Explorer

http://sistemas02.minedu.gob.pe/consulta_ece/

PERÚ Ministerio de Educación
Evaluación censal de estudiantes

Sistema de Consulta de Resultados de la Evaluación Censal de Estudiantes ECE

BIENVENIDO

Estimado(a) usuario(a):

Este es un sistema que le permitirá conocer los resultados de la Evaluación Censal de Estudiantes (ECE) que el Ministerio de Educación, a través de la Unidad de Medición de la Calidad Educativa (UMC), viene aplicando desde el año 2007.

Antes de consultar los resultados, le sugerimos que lea la información: [¿Qué es la ECE?](#)

Recuerde que puede descargar la documentación relacionada con cada ECE en: [Documentos descargables](#)

Aquí encontrará información:

De libre acceso

De acceso con usuario y contraseña

[Resultados Nacionales](#)

[Resultados de cada Dirección Regional de Educación \(DRE\)](#)

[Resultados de cada Unidad de Gestión Educativa Local \(UGEL\)](#)

[Para los Gobiernos Regionales y DRE](#)

[Para las UGEL](#)

[Para las IE](#)

[Resultados Generales 2007 - 2010 \(MC\)](#)

[Quiero activar mi usuario y crear mi contraseña](#)
(solo para GR, DRE, UGEL e IE)

UMC
Unidad de Medición de la Calidad Educativa

Activación de Usuarios

Número de visitantes
070405



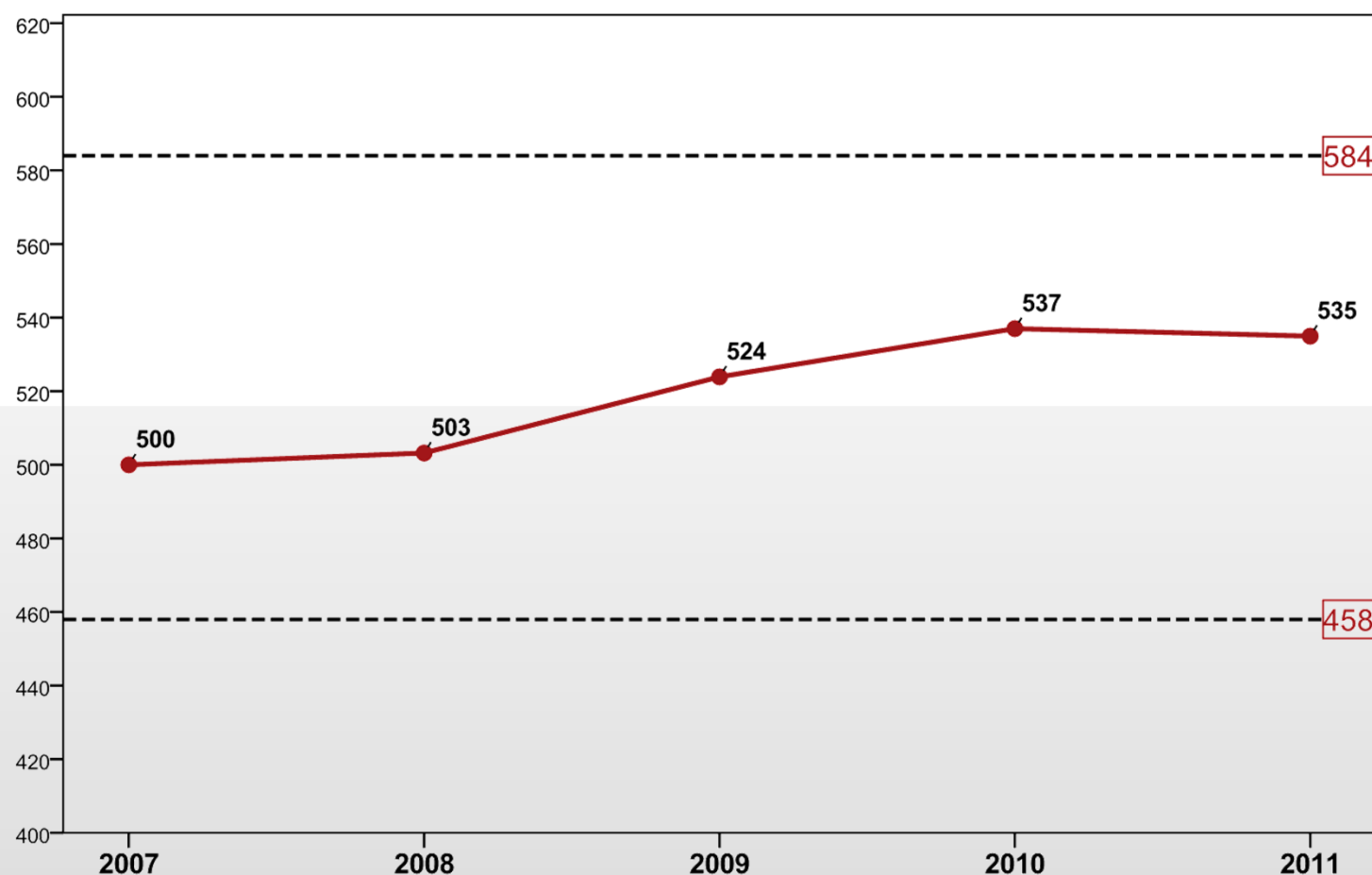
PERÚ

Ministerio
de Educación

Anexos

Resultados ECE 2007 – 2011 (2P)

Medida promedio Comprensión lectora



Nivel 2

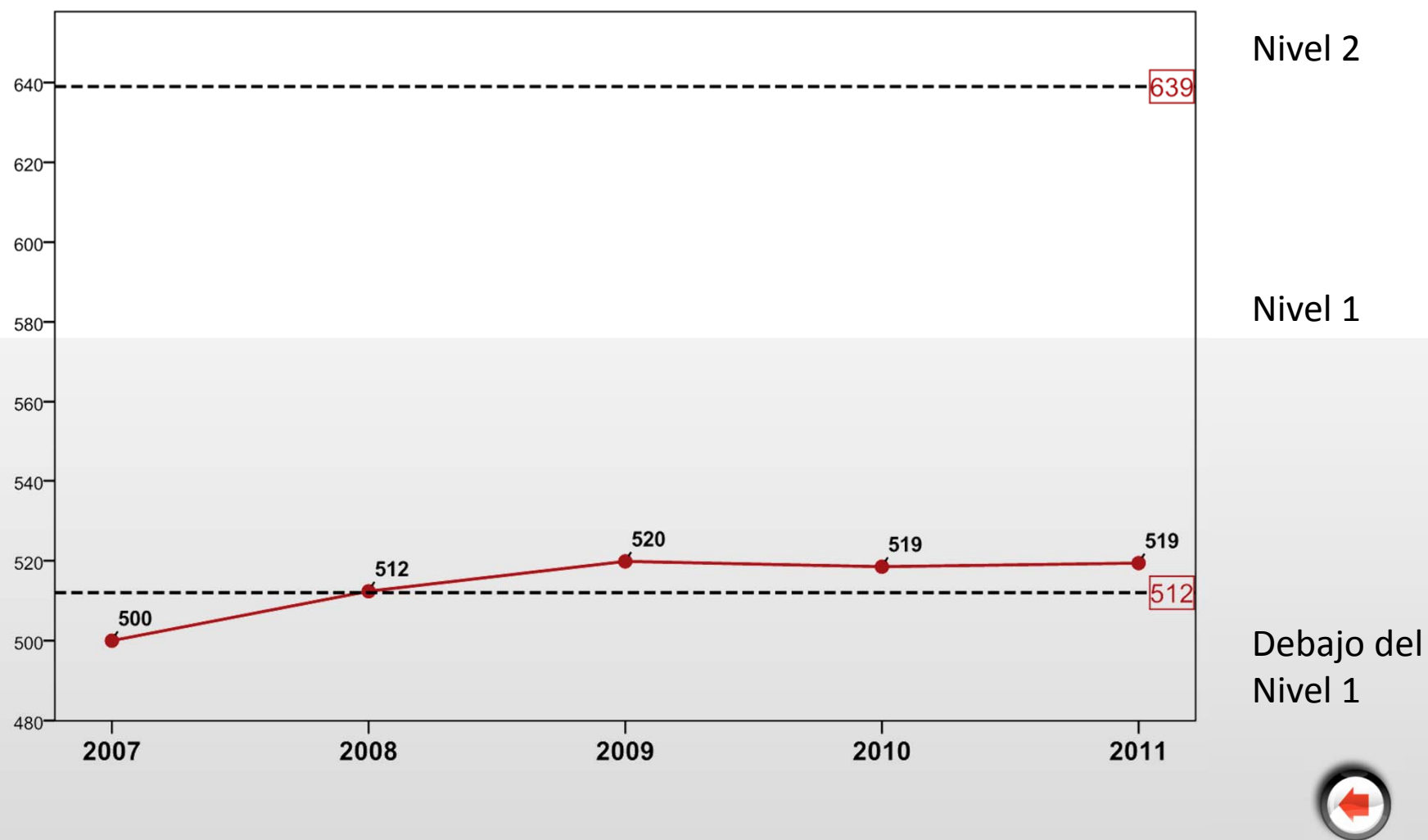
Nivel 1

Debajo del
Nivel 1



Resultados ECE 2007 – 2011 (2P)

Medida promedio Matemática



Resultados ECE 2010 (4P IIEE EIB)

Comprensión lectora en castellano como segunda lengua

Logro	Total	Mujeres	Hombres
	%	%	%
Nivel 2	11,6	11,4	11,7
Nivel 1	27,1	25,7	28,4
< Nivel 1	61,4	62,9	59,8