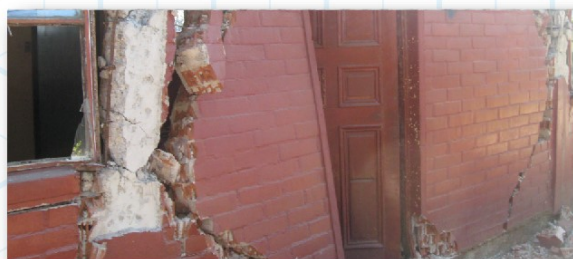


## **SUMILLA DEL CURSO:**

Se desarrollarán los temas para la correcta utilización de los materiales componentes de la mampostería; asimismo se abordarán las especificaciones reglamentarias y métodos modernos para el análisis, diseño, construcción, reparación y refuerzo de los diversos tipos de estructuras de mampostería.



## **TEMARIO:**

Se abordarán temas que desarrollen los conocimientos necesarios para la correcta utilización de las técnicas que permitan dominar las especificaciones reglamentarias y los métodos modernos para el análisis, diseño, construcción, evaluación, reparación y reforzamiento de los diversos tipos de estructuras de mampostería.

## **REQUISITOS DESEABLES:**

- Haber aprobado Ingeniería Antisísmica y Concreto Armado 2 (postulantes a articulación vertical).

**-1CIV14-**

**CURSOS  
2019-II**

# ESTRUCTURAS DE MAMPOSTERÍA

## **MG. DANIEL QUIUN WONG**

Magíster en Ingeniería Civil, Pontificia Universidad Católica del Perú, Profesor principal del Departamento de Ingeniería, Sección Ingeniería Civil de la PUCP. Investigador y consultor en ingeniería estructural, con énfasis en construcciones de albañilería, adobe y concreto armado. Miembro del Comité SENCICO de Albañilería, del comité CTN INACAL en Albañilería. Socio de Prisma Ingenieros Asesores Consultores SAC.



**HORARIO:**  
Jueves  
4 p.m. a 7 p.m.

**INFORMES:**  
[mcivil@pucp.edu.pe](mailto:mcivil@pucp.edu.pe)  
626-2000 anexo 5159-5163